

Unser Service

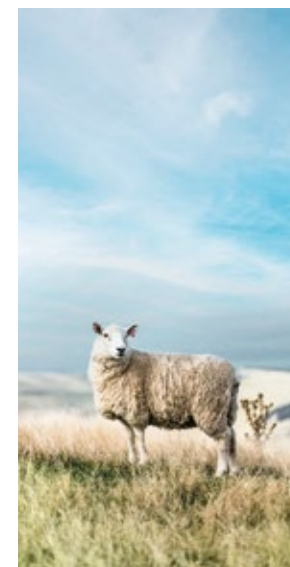
Direkt an unserer Einfahrt findest du unser modernes und großzügiges Rezeptionsgebäude mit eigenem Shop. In unserem kleinen Shop findest du eine Auswahl an Getränken und köstlichem Eis – ideal für eine erfrischende Pause an einem heißen Tag am See. Bei Fragen, Buchungswünschen oder wenn du einmal Hilfe brauchst, stehen wir dir gerne zur Verfügung. Besonders beliebt ist auch unser Brötchenservice. Du bestellst deine Lieblingsbrötchen ganz einfach per Smartphone und holst sie am nächsten Morgen bei uns ab.



Wir sind für dich da

Unsere Umgebung

Unser Camping- und Ferienpark Friesensee befindet sich in Wittmund-Isums, im Herzen von Ostfriesland. Der staatlich anerkannte Erholungs-ort liegt nur etwa 16,5 Kilometer von der Küste entfernt. Mit dem Fahrrad erreichst du Carolinensiel in ungefähr einer Stunde. Direkt neben unserem Campingpark gibt es ein beheiztes Freibad, einen Skatepark sowie eine Tennis- und Fußballanlage. Auf dem Friesensee könnt ihr euch im Stand-Up Paddling probieren oder auch die Angelrute auswerfen.



Schöner gehts nicht



Family Specials



Family and Friends

Du bist ein begeisterter Camper, aber nicht alle aus deiner Familie teilen diese Leidenschaft? Kein Problem! Du kannst deinen eigenen Stellplatz buchen und zusätzlich eine Lodge oder Ferienwohnung für deine Familie und Freunde reservieren. Auf diese Weise könnt ihr alle zusammen einen gemeinsamen Urlaub am Friesensee genießen.



Zeltplätze

Auch für Zeltliebhaber haben wir schöne Plätze mit Strom- und Wasseranschluss im Programm. Die Plätze liegen direkt am Wasser und in unmittelbarer Nähe zu unserem neuen Sanitärgebäude.

Unser See

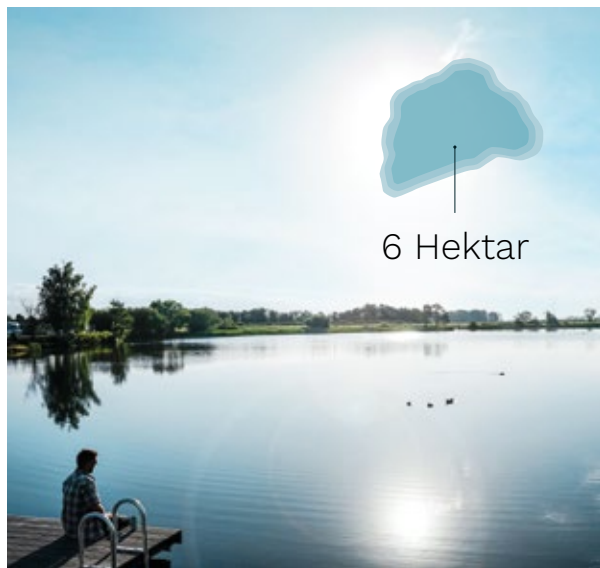
Unser naturbehalteter Friesensee ist eingebettet in eine unberührte Naturlandschaft und bietet wunderschöne Sonnenaufgänge vor einzigartigem Panorama.



Unser Sanitärgebäude

Unser brandneues Sanitärgebäude entspricht dem neusten Stand der Technik: Neben einer hochmodernen 5-Sterne-Belüftung bietet es auch luxuriöse Duschköglichkeiten, eine moderne Spülstation und erstklassige WC-Anlagen.

Erholung am Friesensee



6 Hektar



Vorteilswochen

Winterabstellung

Du möchtest auch in den Wintermonaten die Feiertage und Wochenenden in deinem Wohnmobil verbringen? Kein Problem, denn wir sind das ganze Jahr für dich da! Mit unserem Winterstellplatzangebot kannst du dein Wohnmobil oder deinen Wohnwagen von November bis Februar bei uns abstellen und gemütliche Zeiten mit deiner Familie genießen.

Dein Vorteil:

Du kannst dein Wohnmobil das ganze Jahr über nutzen ohne zusätzliche Kosten für die Unterbringung in einer Halle. Sei schnell und sichere dir jetzt deinen Winterstellplatz. Kontaktiere uns einfach per E-Mail unter

info@friesensee.de

Wir freuen uns auf deine Anfrage!

Moin Urlauber,

ich bin Fiete! Vor einer halben Ewigkeit ist mein Krabbenkutter am Friesensee versunken... Seither habe ich das Vergnügen, auf dem Gelände des Camping-parks zu wohnen. Vielleicht kreuzen sich unsere Wege ja mal? Ich würd' mich freuen, dich kennenzulernen!



Urlaub für Jedermann

Entspannung für die gesamte Familie steht bei uns im Mittelpunkt.

Der Friesensee ist nicht nur ein ideales Reiseziel für Erwachsene, sondern bietet auch für Kinder und Jugendliche jede Menge Spaß. Vor Ort gibt es einen Spielplatz, eine Tischtennisplatte und jede Menge Platz zum Spielen und Toben. Im Sommer ist das angrenzende Freibad mit seinen großen Rutschen bei unseren kleinen Gästen besonders beliebt.



Camping und Ferienpark Friesensee

2024



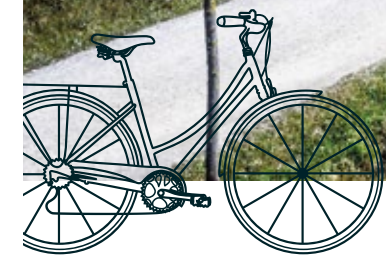
Erlebe die Campingwelt am Friesensee

Ein herzliches Moin und willkommen im wunderschönen Ostfriesland! Seit Mai 2023 sind wir für euch da und bieten erstklassige Stellplätze für Wohnmobile und Wohnwagen, komfortable Übernachtungsmöglichkeiten in unseren Seelodges und Ferienwohnungen sowie eine Vielzahl einzigartiger Spiel- und Freizeitaktivitäten.

Von unserem modernen Camping- und Freizeitpark in Wittmund-Isums habt ihr die Möglichkeit, die Region, ihre Strände, Küsten und Inseln ganz in Ruhe zu erkunden. Wir freuen uns auf euren Besuch!



Zu unserer ganzen Geschichte

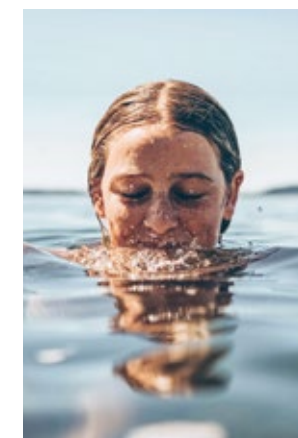


Fahrradtour

Bei uns auf dem platten Land kannst du mit dem Fahrrad wunderbare Touren vom grünen Binnenland bis zum Wattenmeer unternehmen. Mit etwas Glück bringt der Rückenwind dich auch noch schneller ans Ziel.

Freibad Isums

Das Freizeit- und Erlebnisbad Isums liegt direkt neben unserem Campingpark und zählt zu Ostfrieslands beliebtesten Freibädern.



Aktiv die Nordsee erkunden

Einfach campen
Stellplatz + Strom + Vierbeiner
= Alles drin, nichts extra!

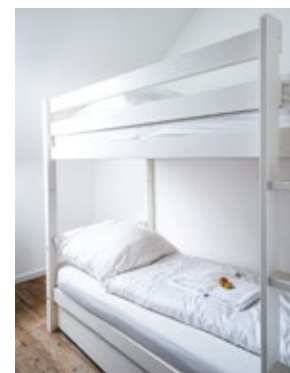
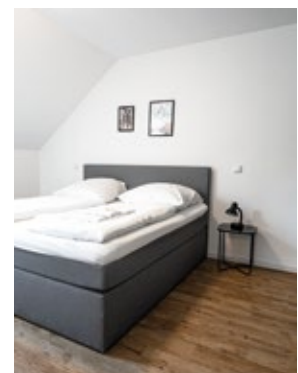
Unsere Stellplätze

Ob Durchreise, Wochenendtrip oder Sommerurlaub - bei uns findest du garantiert den passenden Stellplatz für jede Gelegenheit und jeden Caravan.



Unsere Ferienwohnungen

Im OG unseres Hauptgebäudes haben wir drei exklusive Ferienwohnungen mit tollem Seeblick und viel Platz für dich und deine Liebsten eingerichtet. Pssst... Hier dürfen auch Hunde rein.



Lässig campen und entspannt übernachten

Unsere Privatbäder

Unsere Stellplätze mit Privatbad bieten eine Dusche, ein WC sowie ein Wasch- und Spülbecken nur für dich direkt an deinem Platz. Hier sind 100% Privatsphäre garantiert.



Hunde sind bei uns herzlich willkommen!

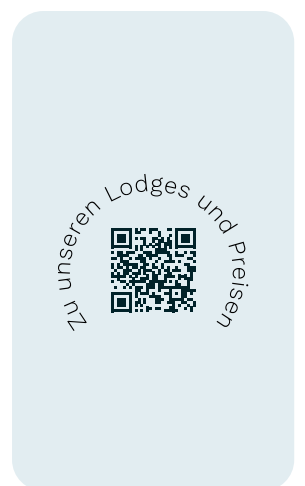
Für unsere vierbeinigen Freunde bieten wir neben einem Rundweg um den See auch einen eigenen Strandabschnitt und eine Hundedusche.

Komfort mit Privatbädern



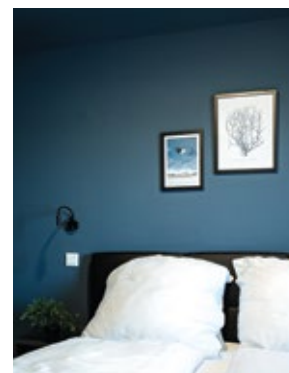
Unsere See-Lodges

Unsere modernen See-Lodges im nordischen Design bieten auch Gästen ohne Caravan ein echtes Camping-Erlebnis. Sie stehen in erster Reihe direkt am See und bieten aus dem Wohnbereich und von der Terrasse ein einzigartiges Panorama.



Urlaub wie Zuhause

Neben einer hochwertigen Innenausstattung mit viel Liebe zum Detail, erwartet dich in unseren Lodges High-Speed WLAN und natürlich ein eigener Parkplatz direkt vor der Tür.



Chillen in den Seelodges



Camping und Ferienpark Friesensee
Isums 47 | 26409 Wittmund

www.friesensee.de

