

Europäischer Hummer

Der Großkrebs lebt in 50 bis 150 Metern Meerestiefe und hat sich dem Leben auf felsigem Boden angepasst.

In der Nordsee ist er vor allem auf dem Felssockel der Hochseeinsel Helgoland beheimatet, besiedelt aber auch zunehmend die Fundamente der Offshore-Wind-Parks. Europäische Hummer wachsen bis an

ihr Lebensende und können ein Alter von 100 Jahren erreichen. Obwohl sich die Krebse schon im Herbst paaren, werden die Eier erst im Sommer befruchtet. Das Weibchen trägt die Eier in großen Klumpen unter dem Körper, in denen der Nachwuchs etwa ein Jahr heranwächst, bevor die 7 - 8 mm großen Larven schlüpfen.

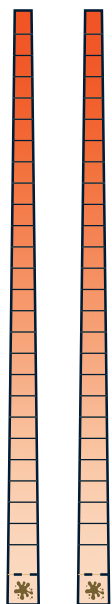
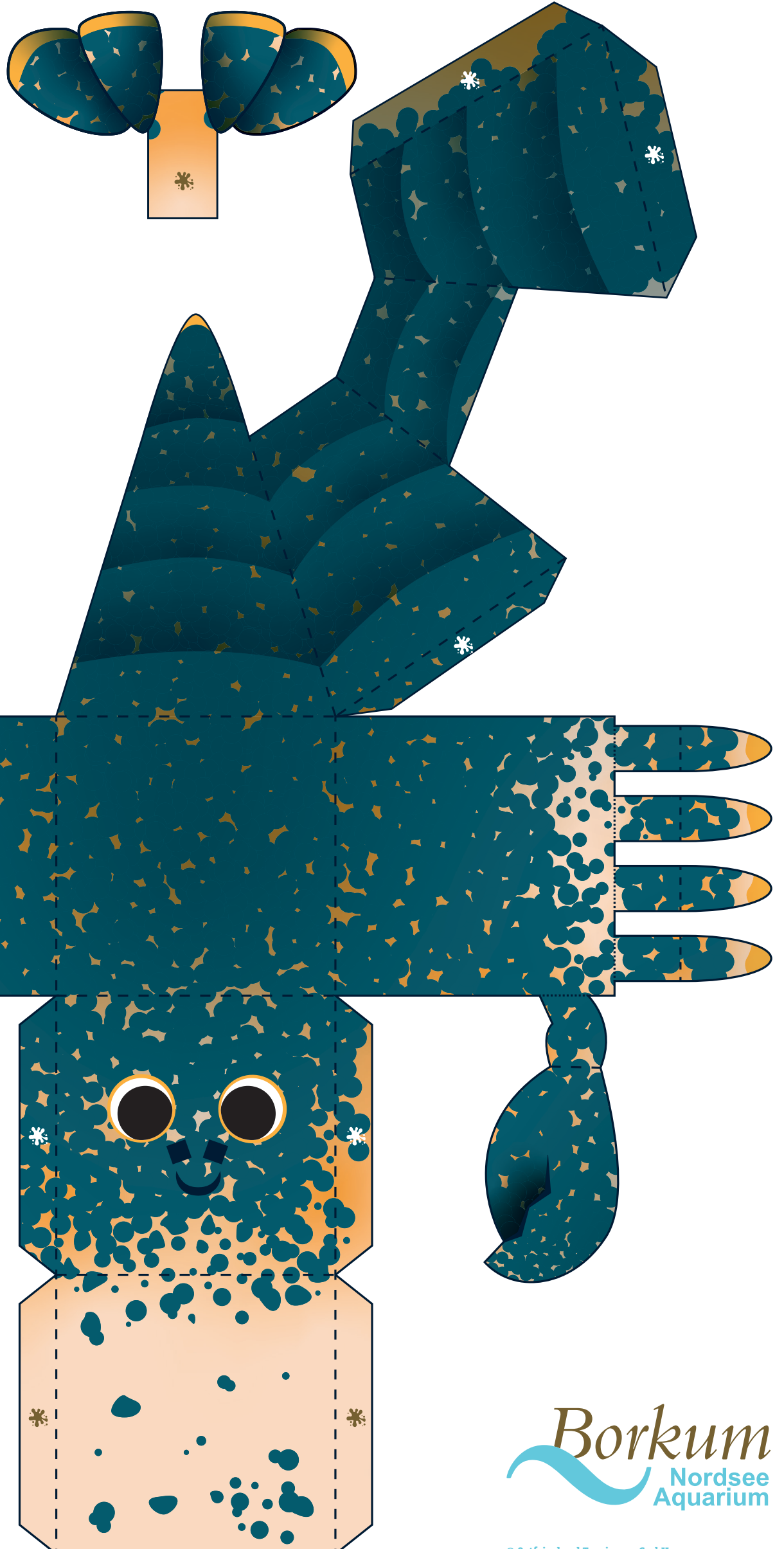


European Lobsters

This large crayfish lives at a depth of 50 - 150 meters and has become accustomed to living on rocky ground.

In the North Sea, they are primarily found on the rocky base of the deep-sea island Helgoland, but they are also increasingly populating the foundations of the off-shore wind farms. European

lobsters continue to grow throughout their lives. They sometimes live up to 100 years. While these crustaceans mate in the fall, the eggs are only inseminated in summer. The female carries the eggs in large clumps under her body where the offspring grows for about a year before the 7-8 mm large larvae hatch.



Bastelanleitung:

Generell gilt: Schneide erst alles aus, falte dann alle Linien und erst zum Schluss kommt der Kleber!

Craft instructions

In general, cut out everything first, then fold all the lines and only at the end comes the glue!

— =  Schneide entlang dieser Linien.
Cut along these lines.

- - - =  Hier musst Du falten.
Here you have to fold.

* =  Auf diese Stellen kommt Kleber.
Glue comes in these places.