

Wattwurm

Vielleicht habt Ihr sie ja auch schon einmal gesehen - die vielen "Spaghettihäufchen" im Watt. Unter jedem Haufen befindet sich in 20 cm Tiefe das Schwanzende eines Wattwurmes. Der bis zu 25 cm lange Wurm sitzt in seiner Wohnröhre und frisst Sand. Dabei filtert er lebenswichtige Nährstoffe heraus. Anschließend befördert er den Sand in langen Schnüren wieder nach oben.

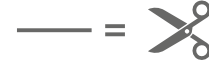
Auf diese Weise entstehen diese charakteristischen „Spaghetti“ an der Wattoberfläche.

Bastelanleitung:

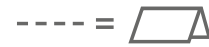
Generell gilt: Male den Nümig aus und schneide dann alles aus, falte dann alle Linien und erst zum Schluss kommt der Kleber!



Male den Nümig aus



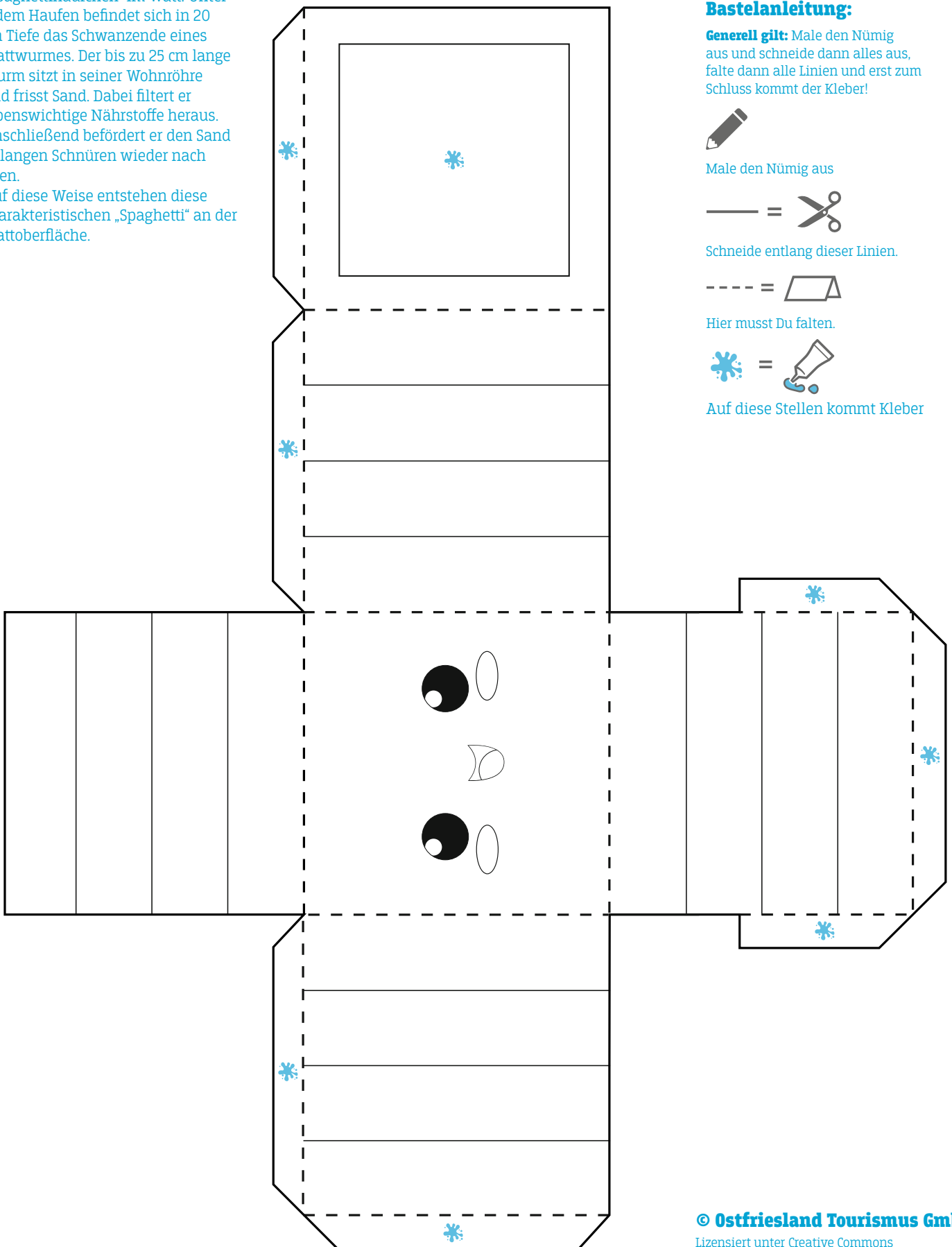
Schneide entlang dieser Linien.



Hier musst Du falten.



Auf diese Stellen kommt Kleber



Nümiges Ausmalen!

Der Wurmkörper:

Schneide beide Streifen aus und klebe die Enden mit der **weißen Seite** zusammen, sodass Du einen rechten Winkel erhältst.

Falte nun die Streifen abwechselnd übereinander. Die beiden Endstücke klebst Du wieder zusammen.

Dieses Endstück klebst Du nun auf die markierte Stelle am Wattwurm.

