

Cafés

Antik Café



Brunnenstraße 27
Tel.: 0491 - 36 16
Mi.-So.: 10.00 - 17.30 Uhr
> Montag Ruhetag
Gruppen: max. 20 Pers.

www.antikcafe-leer.de



Café Schloss Evenburg



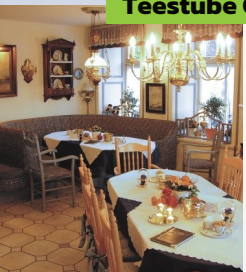
Am Schlosspark 23
Tel.: 0491 - 99 23 67 23
Di.-So.: 10.00 - 18.00 Uhr
> Montag Ruhetag
Gruppen: max. 65 Pers.

www.haase-catering.de



Teestuben

Teestube Germania Schiffahrt



Rathausstraße 4a
Tel.: 0491 - 45 41 35 8
Tägl.: 11.00 - 18.00 Uhr
außer Heiligabend &
Weihnachten
Gruppen: max. 50 Pers.

www.germania-schiffahrt.de



Kinderfreundlich

mind. Kinderstuhl, Wickelmögl., Kindergericht



Hunde erlaubt



Für Rollstuhlfahrer voll zugänglich

+ rollstuhlgerechte Toilette (nach DIN-Norm)



Für Rollstuhlfahrer voll zugänglich

Stand: Februar 2026

Das Urheberrecht für die Bilder liegt bei den jeweiligen Unternehmen.
Titelbild: Pexels.com; Piktogramme: Freepik

Bäckereien

Hoppmann Kornkammer

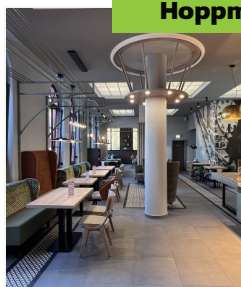


Mühlenstraße 105
Tel.: 0491 - 91 22 21 4
Mo.-Fr.: 08.00 - 18.00 Uhr
Sa.: 07.30 - 13.00 Uhr
> Sonntag Ruhetag
Gruppen: max. 10 Pers.

www.baekerei-hoppmann.de



Hoppmann im Bahnhof



Bahnhofsring 8
Tel.: 0491 - 91 22 01 1
Mo.-Sa.: 06.00 - 19.00 Uhr
**So. und
Feiertage:** 08.00 - 19.00 Uhr
Gruppen: max. 15 Pers.

www.baekerei-hoppmann.de



Bäckerei Musswessels



Brunnenstraße 44
Tel.: 0491 - 91 22 41 3
Mo.-Fr.: 07.00 - 17.00 Uhr
Sa.: 07.00 - 16.00 Uhr
So.: 08.00 - 11.00 Uhr
Gruppen: max. 6 Pers.

www.musswessels.com



Bäckerei Musswessels



Mühlenstraße 123
Tel.: 0491 - 91 22 63 5
Mo.-Sa.: 08.00 - 18.00 Uhr
> Sonntag Ruhetag
Gruppen: max. 6 Pers.

www.musswessels.com



www.touristik-leer.de

Café- verzeichnis

Hier finden Sie weitere
Informationen über die
Betriebe:



Stadt Leer (Ostfriesland)
Fd. 4.81, Rathausstraße 1, 26789 Leer

Alle Daten beruhen auf Angaben der Betriebe und
sind ohne Gewähr. Änderungen vorbehalten.

Cafés

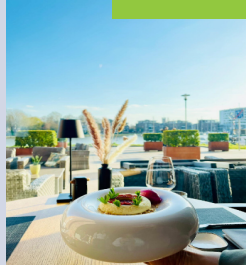
Schöne Aussichten



Ledastraße 4
Tel.: 0491 - 67 84 2
Mo.-Do.: ab 09.00 Uhr
So.: ab 10.00 Uhr
Gruppen: max. 50 Pers.
www.schoeneaussichten-leer.de



Pier 23



Ledastraße 23
Tel.: 0491 - 97 67 26
Mo.-Fr.: 12.00 - 23.00 Uhr
Sa.-So.: 11.30 - 23.00 Uhr
Gruppen: max. 120 Pers.
www.pier-23.de



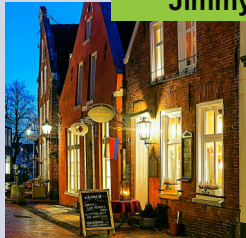
Schuhcafé by desenrasco



Neue Straße 5
Tel.: 0491 - 79 49 96 88
Tägl.: 12.30 - 17.30 Uhr
Gruppen: max. 10 Pers.
www.desenrasco.com/pages/schuhcafe



Jimmy's Altstadt Café



Rathausstraße 11
Tel.: 0491 - 28 88
Mo.-Sa.: 11.00 - 18.00 Uhr
So.: 13.00 - 18.00 Uhr
> Di. + Mi. Ruhetag
Gruppen: max. 30 Personen

Restaurant Zur Waage



Neue Straße 1
Tel.: 0491 - 6 22 44
Mi.-So.: ab 12.00 Uhr
> Mo.+Di. Ruhetag
Gruppen: max. 70 Pers.
www.restaurant-zur-waage.de



Cafés

Cafe Extrablatt



Mühlenstraße 88
Tel.: 0491 - 96 07 67 80
Tägl.: ab 09.00 Uhr
Gruppen: max. 150 Pers.
www.cafe-extrablatt.de



Cafe und Bar Celona



Mühlenstraße 95
Tel.: 0491 - 97 68 15 40
So.-Do.: 09.00 - 24.00 Uhr
Fr.-Sa.: 09.00 - 02.00 Uhr
Gruppen: max. 100 Pers.
www.celona.de



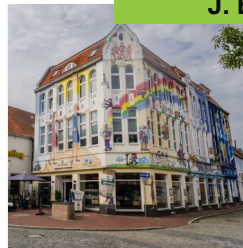
Gute Stube



Mühlenstraße 54
Mo.-So.: 10.00 - 22.00 Uhr
> Dienstag Ruhetag
Gruppen: 40 Pers.
www.meinegutestube.de



J. Bünting Coloniale



Brunnenstraße 39
Tel.: 0491 - 92 500 60
Mo.-Fr.: 10.00 - 17.30 Uhr
Sa.: 10.00 - 17.00 Uhr
> Sonntag Ruhetag
Gruppen: max. 10 Personen
www.buenting-coloniale.de



Hoppmann Kaffeebohne



Mühlenstraße 89
Tel.: 0491 - 99 23 68 3
Jan.-März:
Mo.-Sa.: 9.00 - 18.00 Uhr
Apr.-Dez.:
Mo.-Sa.: 9.00 - 19.00 Uhr
So.: 9.00 - 18.00 Uhr
Gruppen: max. 15 Personen
www.baeckerei-hoppmann.de



Cafés

Café Moya



Mühlenstraße 42
Tel.: 0491 - 79 69 12 27
Tägl.: 09.00 - 18.00 Uhr
Gruppen: max. 60 Pers.
www.moya-leer.de



Café Jacob by Leffers



Mühlenstraße 131
Tel.: 0491 - 92 80 83 35
Mo.-Sa.: 10.00 - 18.00 Uhr
> Sonntag Ruhetag
Gruppen: max. 8 Pers.
www.leffers.de/haus-leer



Sissi Café



Brunnenstraße 6
Tel.: 0151 - 50 74 99 91
Di.-So.: 11.00 - 18.00 Uhr
> Montag Ruhetag
Gruppen: max. 12 Pers.
Demnächst in der Rathausstraße 28
www.sissitorte.de



Lesecafé der Bücherstube Plenter



Heisfelder Straße 17/19
Tel.: 0491 - 62 722
Di.-Fr.: 09.30 - 17.30 Uhr
Sa.: 09.30 - 14.00 Uhr
> Mo. + So. Ruhetag
Gruppen: max. 50 Pers.
www.buecherstube-plenter-leer.de



Café Leeraner Miniaturland



Konrad-Zuse-Straße 1
Tel.: 0491 - 45 41 13 11
Mi.-So.: 10.00 - 17.00 Uhr
> Mo. + Di. Ruhetag
Gruppen: max. 100 Pers.
www.leeraner-miniaturland.de

