

Carolinensiel-Harlesiel



URLAUB 2026

AUSGABE SOMMER/HERBST
MIT WITTMUNDER TEIL



VORWORT

Liebe Gäste, liebe Freundinnen und Freunde unseres Nordseeheilbads,

mit großer Freude darf ich Ihnen mitteilen, dass unser traditionsreiches Nordseeheilbad um ein weiteres bedeutendes Prädikat bereichert wurde: **Wir sind jetzt offiziell auch Nordsee- und Thalassoheilbad!** Diese Auszeichnung bestätigt unser langjähriges Engagement für Gesundheit, Erholung und Wohlbefinden auf höchstem Niveau und unterstreicht, wie eng hier an der Küste **Meer, Gesundheit und Erholung** miteinander verbunden sind.



Urkundenübergabe zum Nordsee- und Thalassoheilbad
Bürgermeister der Stadt Wittmund Rolf Claußen (li) /
Wirtschaftsminister Grant Hendrik Tonne (SPD),
Nds. Ministerium für Wirtschaft, Verkehr und Bauen (re)

In unserer **Cliner Quelle**, dem Wohlfühlzentrum direkt im Herzen des Ortes, können Sie die Kraft des Meeres ganz unmittelbar erleben – ob bei Thalasso-Anwendungen, entspannenden Momenten im Spa oder gezielten Gesundheitsprogrammen. Wir setzen konsequent auf **Prävention und Kurangebote**, denn Ihre Gesundheit liegt uns am Herzen – nicht nur im Urlaub.

Auch in dieser Ausgabe des Urlaubsmagazins erwarten Sie wieder viele **Tipps, Veranstaltungen und Ideen**, wie Sie Ihre Zeit bei uns aktiv, genussvoll oder ganz entspannt gestalten können.

Ein besonderer Blick gilt dem **November**: Unsere Saison geht in die Verlängerung – und gerade in der ruhigeren Zeit zeigen sich Nordsee und Ort von ihrer erholsamsten Seite. **Veranstaltungen an den Wochenenden**, Angebote in der Cliner Quelle und viel Raum für **Auszeit und Entschleunigung** – besser kann man den Herbst kaum genießen.

*Viel Vergnügen beim Schmökern –
und eine rundum schöne Zeit bei uns!*

A handwritten signature in black ink that reads 'Rolf Claußen'.

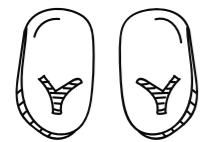
Rolf Claußen
Bürgermeister der Stadt Wittmund

CARRO

**3 HÄFEN
2 ORTE
1 NORDSEEHEILBAD**

HIGHLIGHTS

INHALT



01

Thalasso Aktiv

Meer erleben - Gesundheit spüren
06 - 07



02

Die Cliner Quelle

Wohlbefinden unter einem Dach
08 - 17



03

Yoga Retreat / Klangschalenmeditation

Die innere Mitte stärken und Ruhe finden
14 - 15



04

Veranstaltungshighlights

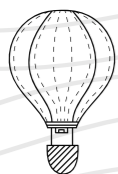
Ein vielfältiges Angebot für einen
abwechslungsreichen Urlaub
32 - 44



05

Wittmund und Umgebung

Die charmante Kreisstadt im Herzen
Ostfrieslands
70 - 82



06

Gastgeberverzeichnis

Eine Auswahl attraktiver Unterkünfte
für unvergessliche Urlaubsmomente
86 - 97

02 - 03

Vorwort Bürgermeister Rolf Claußen

04 - 05

Inhaltsverzeichnis

06 - 07

Thalasso Aktiv

08 - 09

Cliner Quelle Physiotherapie / Kuren

10 - 11

Cliner Quelle /
Wellness & Kosmetik

12 - 13

Cliner Quelle Saunalandschaft /
Kräuterei Dampfenmanufaktur

14 - 15

Yoga Retreat / Klangschalenmeditation

16 - 17

Cliner Quelle Badelandschaft /
Willi's Restaurant

18 - 19

Wohnmobil Stellplätze Harlesiel und Cliner Quelle /
Campingplatz Harlesiel

20 - 21

Strand Harlesiel

22 - 23

Historisches Carolinensiel-Harlesiel

24 - 25

Mobilität im Nordseeheilbad

26 - 31

Ausflugstipps der Region / Deutsche Bahn

32 - 44

Veranstaltungshighlights

45 - 47

Gastfreundliches Carolinensiel

48 - 53

Deutsches Sielhafenmuseum

54 - 59

Nationalpark-Haus

60 - 65

Wattwanderzentrum Ostfriesland

66 - 67

Deichkirche

68 - 69

Nordsee-ServiceCard /
Energiegenossenschaft Wittmund

70 - 82

Wittmund und Umgebung

83 - 85

Kultur am Meer

86 - 97

Gastgeberverzeichnis

98 - 99

Impressum und Umgebungskarte / Ortsplan



THALASSO AKTIV

MEER ERLEBEN – GESUNDHEIT SPÜREN

Hier beginnt Entschleunigung – mit jedem Atemzug frischer Meeresluft.

Thalasso Aktiv im Nordseeheilbad Carolinensiel-Harlesiel verbindet die belebende Kraft des Meeres mit gezielten Bewegungs- und Entspannungseinheiten. Das ganzjährig verfügbare Programm bietet:

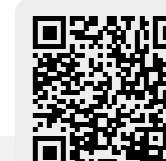
- » Workshops für verschiedene Lebensphasen und Gesundheitsthemen
- » Aqua-Fitness im warmen Solebecken – gelenkschonend, muskelstärkend und aktivierend
- » Persönliche Begleitung durch Expertin Verena, die mit Herz, Kompetenz und Feingefühl unterstützt

Erleben Sie, wie bewusstes Bewegen und gezielte Aktivitäten Körper, Geist und Seele stärken.

365 Tage Auszeit – für neue Energie, Wohlbefinden und Freude am eigenen Körper.

Aktuelle Angebote:

- » Workshops: 09.05. Frauentag · 05.09. Rückentag
- » Kurs: Aqua-Fitness
- » Monatliche Thalasso-Spezialangebote



STARK. BEWEGLICH & ENTSPANNT GESUNDHEIT NEU GEDACHT

DIE GESUNDHEITSQUELLE AN DER NORDSEE

Ankommen, durchatmen und aktiv etwas für die eigene Gesundheit tun: In der Cliner Quelle im Nordseeheilbad Carolinensiel-Harlesiel vereinen sich Prävention, Therapie und Entspannung unter einem Dach. Der Abteilungsleiter der Physiotherapie, Wellness und Kosmetik, Michael Rosenkranz, erklärt, warum Bewegung und das Nordseeklima zentrale Faktoren für mehr Lebensqualität sind – und wie moderne Badekuren sowie von Krankenkassen geförderte Präventionsangebote Gesundheitsvorsorge heute besonders attraktiv machen.

Herr Rosenkranz, Sie leiten die Physiotherapie sowie die Wellness- und Kosmetikabteilung in der Cliner Quelle. Was hat Sie an dieser Aufgabe und am Standort Carolinensiel-Harlesiel besonders gereizt?

A: Mich hat besonders gereizt, gemeinsam mit einem starken Team an einem Ort zu arbeiten, an dem Gesundheit ganzheitlich gedacht wird. Zu sehen, wie Gäste Fortschritte machen und wieder mehr Lebensfreude gewinnen, motiviert mich jeden Tag.

Was macht für Sie persönlich die Arbeit in einem staatlich anerkannten Nordseeheilbad aus?

A: Für mich ist es etwas Besonderes, Menschen nicht nur bei Beschwerden zu helfen, sondern ihnen auch zu zeigen, wie sie langfristig gesünder leben können. Die Mischung aus Therapie, Prävention und Erholung macht den Unterschied.

Team Physio

Die Cliner Quelle steht für „alles unter einem Dach“. Welche Vorteile hat das ganzheitliche Konzept für die Gäste?

A: Wir verstehen uns als echtes Kompetenz-Zentrum für Gesundheit. Gäste finden hier alles unter einem Dach, was Körper, Geist und Wohlbefinden stärkt – Physiotherapie, Bade- und Saunalandschaft, Fitness und Wellness/Kosmetik.

Wie gelingt es Ihrem Team, Therapie, Prävention und Entspannung sinnvoll miteinander zu verbinden?

A: Durch enge Zusammenarbeit und viel Austausch. Wir schauen immer auf den ganzen Menschen. Was tut akut gut, was stärkt langfristig und was hilft dabei, wirklich zur Ruhe zu kommen.

Was unterscheidet die physiotherapeutischen Angebote der Cliner Quelle von einer klassischen Physiotherapiepraxis?

A: Der Unterschied liegt in der Vielfalt: Wir bieten alles an – von der klassischen Physiotherapie über Prävention und Wasseranwendungen bis hin zur offenen Badekur – und können dadurch jeden individuell und nachhaltig entsprechend seiner Bedürfnisse begleiten.

Wie wichtig ist es, aktiv vorzubeugen, anstatt erst bei Beschwerden zu reagieren?

A: Weil Gesundheit am besten erhalten bleibt, wenn man früh etwas dafür tut. Wer regelmäßig in Bewegung bleibt und auf seinen Körper achtet, kann Beschwerden oft vermeiden oder deutlich hinauszögern.

Viele Gäste sind überrascht, dass Krankenkassen mindestens 80 Prozent der Kosten übernehmen. Wie niedrig sind die Hürden tatsächlich?

A: Die Hürden sind wirklich gering. Meist reicht eine einfache Anmeldung zu einem zertifizierten Präventionskurs bei uns und den Rest klären wir gemeinsam mit unseren Gästen.

Für wen eignen sich Präventionsangebote wie z. B. Aqua Fitness besonders?

A: Grundsätzlich für alle. Egal ob Einsteiger, Wiedereinsteiger, Menschen mit Rücken- oder Gelenkprobleme. Im Wasser kann jeder in seinem Tempo trainieren und Bewegung macht dort besonders Spaß.

Aqua Fitness ist eines Ihrer beliebtesten Angebote. Was macht das Training im Wasser so effektiv?

A: Unser Solewasser entlastet die Gelenke und bietet gleichzeitig Widerstand. So trainiert man schonend und trotzdem sehr effektiv Kraft, Ausdauer und Beweglichkeit.

Der Kurs „Rücken fit“, der auch physiotherapeutisch begleitet wird, spricht Menschen mit ganz unterschiedlichen Voraussetzungen an. Wie gelingt es Ihnen, alle Teilnehmenden individuell abzuholen?

A: Wir passen die Übungen an die jeweiligen Bedürfnisse jedes einzelnen an und begleiten die Teilnehmenden fachlich in Kleingruppen. So kann jeder auf seinem eigenen Niveau trainieren.

Welche Veränderungen berichten Teilnehmende häufig schon nach wenigen Kurseinheiten?

A: Viele spüren schnell mehr Beweglichkeit, Schmerzlinderung, und ein verbessertes Körpergefühl. Oft kommt auch mehr Sicherheit und Vertrauen in die eigenen Bewegungen zurück.

Warum entscheiden sich immer mehr Menschen für eine ambulante Badekur, statt nur auf Erholung zu setzen?

A: Weil sie ihren Urlaub und gezielte Therapie sinnvoll miteinander verbinden. Gäste können aktiv etwas für ihre Gesundheit tun und gleichzeitig die Auszeit an der Nordsee genießen.

Wie läuft eine offene Badekur in der Cliner Quelle konkret ab – von der Genehmigung bis zum Therapieplan?

A: Nach der Genehmigung durch die Krankenkasse erfolgt vor Ort eine ärztliche Untersuchung beim Badearzt. Anschließend erstellen wir einen individuellen Therapieplan mit gezielten Anwendungen.

Was schätzen Gäste besonders an der Kombination aus medizinischer Betreuung und Urlaubsatmosphäre?

A: Viele erleben es als besonders motivierend, in entspannter Umgebung aktiv etwas für ihre Gesundheit zu tun. Fern vom Alltagsstress und mit Blick auf die Nordsee.

Was erwartet die Teilnehmenden in der 7-tägigen Gesundheits-Aktivwoche?

A: Eine abwechslungsreiche Mischung aus Bewegung, Entspannung, Gesundheitswissen und Training. Immer individuell angepasst und fachlich begleitet.

Welche Rolle spielt die Gruppe für Motivation und nachhaltige Erfolge?

A: Gruppentherapie motiviert enorm. Gemeinsam aktiv zu sein macht mehr Spaß und viele bleiben auch nach der Woche langfristig am Ball.

Für wen ist die Aktivwoche besonders geeignet – auch für Menschen ohne sportliche Vorerfahrung?

A: Ja, ausdrücklich. Das Angebot ist so aufgebaut, dass jeder mitmachen kann. Unabhängig von Fitness oder Erfahrung.

Welchen Einfluss haben Nordseeklima, Meer und Umgebung auf den Therapieerfolg?

A: Das Klima, die frische Luft und die Bewegung in der Natur unterstützen die Regeneration, fördern die Atmung und steigern das allgemeine Wohlbefinden.

Kann man sagen: Die Nordsee ist ein fester Bestandteil Ihres therapeutischen Konzepts?

A: Absolut. Das Nordseeklima ist ein natürlicher Heilfaktor und ergänzt unsere therapeutischen Angebote ideal.

Was sollen die Gäste über ihr Wohlbefinden sagen können, wenn sie die Cliner Quelle verlassen?

A: Dass sie sich beweglicher, entspannter und gestärkt fühlen. Und mit guten Impulsen für ihre Gesundheit nach Hause gehen.

Welchen Rat geben Sie Menschen, die wissen, dass sie etwas für sich tun sollten, aber noch zögern?

A: Warten sie nicht auf den „richtigen Moment“. Der beste Zeitpunkt, etwas für die eigenen Gesundheit zu tun, ist immer jetzt.

Zum Schluss ganz persönlich: Was tun Sie selbst, um gesund und beweglich zu bleiben?

A: Ich achte darauf, in Bewegung zu bleiben, viel Zeit draußen zu verbringen und mir auch bewusst Erholung zu gönnen.

Die Aktivwochen sind buchbar über



Wellness

WOHLFÜHLBÄDER & KOSMETIK

In der Cliner Quelle dreht sich alles um Wohlbefinden, Pflege und Entspannung – ein Ort, an dem Gäste dem Alltag entfliehen und sich rundum verwöhnen lassen können. Wir haben mit unserer erfahrenen Kosmetikerin Ina Liebermann gesprochen, die spannende Einblicke in ihre Arbeit, ihr vielfältiges Behandlungsangebot sowie hilfreiche Tipps für ein ganzheitliches Wellness-Erlebnis gegeben hat.

Unsere Gäste interessieren sich sehr dafür, was sie in der Cliner Quelle erwartet. Können Sie einmal zusammenfassen, welche Behandlungen Sie anbieten und was jede davon besonders macht?

A: Die Behandlungen sind besonders, weil sie Körper, Haut und Geist gleichermaßen ansprechen. Im Mittelpunkt steht dabei stets das ganzheitliche Wohlbefinden.

Jede Person ist anders – wie gehen Sie bei Gesichts- und Körperbehandlungen auf die individuellen Bedürfnisse der Gäste ein?

A: Durch ein ausführliches Beratungsgespräch, eine gezielte Hautanalyse sowie sorgfältig ausgewählte und individuell abgestimmte Produkte. Ziel ist immer eine persönliche Behandlung, die optimal auf die Bedürfnisse abgestimmt ist und das Wohlbefinden steigert.

Pediküre und Maniküre gehören zu den Klassikern im Wellness-Bereich. Worauf achten Sie besonders, damit die Nägel nicht nur gut aussehen, sondern auch gesund und gepflegt bleiben?

A: Wichtig sind eine schonende Behandlung sowie die richtige Pflege und Versorgung der Nägel. Dazu gehören auch unterstützende Faktoren wie die passende Ernährung und die regelmäßige Anwendung von Nagelöl.



Gibt es spezielle Anwendungen, die Ihre Gäste besonders überraschen oder die besonders beliebt sind?

A: Besonders beliebt und für viele Gäste auch überraschend sind unsere Thalassoanwendungen – von Schlickpackungen bis hin zu wohltuenden Meerwasserbädern.

Produkte, Düfte, Öle – wie wählen Sie aus, was Sie einsetzen, und welchen Einfluss haben sie auf die Wirkung der Behandlung?

A: Die Produkte werden individuell auf jeden Gast abgestimmt – unter Berücksichtigung von Allergien, persönlichen Vorlieben und dem allgemeinen Wohlbefinden.

Viele Gäste möchten die Ergebnisse der Behandlung gerne zuhause erhalten. Welche Tipps geben Sie, um Pflege und Wohlbefinden nachhaltig zu unterstützen?

A: Für zuhause empfehlen wir, die passenden Pflegeprodukte zu verwenden und diese vor allem regelmäßig anzuwenden, um die Ergebnisse langfristig zu erhalten.

Welche typischen Fehler oder Missverständnisse beobachten Sie bei der Haut- oder Nagelpflege, und wie lassen sie sich vermeiden?

A: Häufige Fehler sind die Verwendung ungeeigneter Produkte, sowie zu viel oder zu wenig Pflege und mangelnde Feuchtigkeitzufuhr. Abhilfe schafft eine gezielte Analyse und eine konsequente, regelmäßige Pflegeroutine.

Wie kombinieren Sie Massagen, Bäder und kosmetische Anwendungen, damit die Gäste ein rundum entspanntes und gepflegtes Wohlfühlerlebnis haben?

A: Indem wir den Gästen beispielsweise einen Thalassotag anbieten. Thalasso bedeutet „Kraft des Meeres“ – dieses Konzept wird gezielt in Form von Massagen, Schlickanwendungen, Salzbehandlungen und weiteren Elementen eingesetzt.

Die Branche entwickelt sich ständig weiter. Welche Trends oder neuen Entwicklungen im Kosmetik- und

Wellnessbereich finden Sie besonders spannend, und fließen diese in Ihre Arbeit ein?

A: Thalassoangebote sind derzeit besonders gefragt. Für viele Gäste ist dies eine neue und besondere Art der Anwendung mit direktem Bezug zum Meer. Grundsätzlich ist es wichtig, stets auf dem neuesten Stand zu bleiben und auf aktuelle Nachfragen – wie zum Beispiel Wimpernlifting – einzugehen und diese in das Angebot zu integrieren.

Zum Abschluss: Was macht die Cliner Quelle aus Ihrer Sicht zu einem besonderen Ort, an dem sich Gäste rundum wohlfühlen können?

A: Die Cliner Quelle zeichnet sich durch ihre große Vielseitigkeit aus. Sie bietet für jeden Gast die passenden Angebote und schafft so ein rundum ganzheitliches Wohlfühlerlebnis.

Informationen: cliner-quelle.de



DIE SAUNA EIN ORT DER RUHE UND ERHOLUNG

Hier trifft stilvolles Ambiente auf behagliche Wärme – die Saunalandschaft lädt zum Abschalten und Wohlfühlen ein.

Für das besondere Wohlgefühl sorgen ausgewählte Aufgüsse, die Körper und Geist beleben. Zwischen den Saunagängen laden großzügige Ruhebereiche, gemütliche Liegen und erfrischende Duschen zum Durchatmen ein. Ob allein, zu zweit oder in Gesellschaft – die Saunalandschaft bietet den idealen Ort, um Stress abzubauen, Energie zu tanken und das Wohlbefinden zu steigern.

Alle aktuellen Termine und Informationen zu unseren Veranstaltungen:



Informationen: cliner-quelle.de

Save the Date in 2026

Freitag, den 13.06. Genießer Abend / Grillabend

Freitag, den 24.10. Genießer Abend / Tag der Sauna
Das Motto „Wurzeln bewahren – Neues gestalten“ betont die enge Verbindung zwischen den historischen Ursprüngen der Saunakultur und ihrer modernen, kreativen Weiterentwicklung.

Kräuterei-Aufgüsse mit Mario in der Saunalandschaft

Mai	18 + 19 + 20
Juni	10 + 11
Juli	22 + 24 + 31
August	15 + 16 + 18
September	22 + 23 + 24
Oktober	05 + 06 + 07
November	06 + 07 + 08
Dezember	08 + 09 + 10

„Ladies Day“ – Dienstags von 14:00 – 21:00 Uhr



KRÄUTEREI-DAMPFOFEN-MANUFAKTUR VERÄNDERT SICH

Wie das Leben. Und das ist gut so.

Wir möchten unseren Kundinnen und Kunden noch näher sein – jenen Menschen, die wir in den vergangenen drei Jahren im Saunabereich und im kleinen Verkaufsraum der Cliner Quelle für unsere Produkte begeistern durften.

Das Herzstück der Kräuterei ist und bleibt unser Hauptladen. Ab April 2026 ziehen wir mit diesem in das Cliner Cultur & Creativ Huus an der Cliner Quelle direkt neben der Harlepromenade. Dort können Sie künftig in Ruhe schnuppern, testen und einkaufen – mit allen Sinnen erleben, was unsere Kräuterwelt ausmacht.

Parallel dazu entsteht bei unseren langjährigen und vertrauten Geschäftspartnern „verKORKst“ in 83646 Bad Tölz eine Verkaufsfläche. Andi und Maria stehen Ihnen Vorort ab dem 1. März mit fachkundiger und individueller Beratung zur Seite – damit unsere Kunden in Bayern weiterhin persönlich betreut werden.

Unsere Ofenmanufaktur bleibt wie gewohnt zuverlässig in den Händen von Metallbau Franz Nirschl in 83737 Irschenberg.

DUFTERLEBNIS-KRÄUTERHEILKRAFT-LUFTBEFEUCHTUNG

Diese drei Elemente sind unsere Passion und unser Versprechen.

Vorläufige Öffnungszeiten (Carolinensiel)

Mittwoch–Freitag: 10:00–12:00 Uhr und 15:00–17:00 Uhr
Samstag & Sonntag: in Planung
Individuelle Termine jederzeit nach Vereinbarung möglich

Kontakt

E-Mail: mt@dampfofenmanufaktur.de
Telefon: 0176 32843782

Tägliche Bestellungen und DHL-Versand sind über unseren Shop möglich: www.dampfofenmanufaktur.de

NaturPur-Gruß
Ihr Mario Theis



FINDE RUHE GENIESSE UND ENTSPANNE DICH

Ein reinigendes Yoga Retreat in der idyllischen Umgebung von Carolinensiel, das sowohl inspirierend als auch revitalisierend wirkt. Umgeben von Natur und Meer erleben Sie Yoga, Achtsamkeit und Meditation – abgerundet durch eine ostfriesische Teetied mit veganer Leckerei. Ganz nach dem Motto: erst einmal abwarten, Tee trinken und die Seele baumeln lassen. Das Retreat ist für alle geeignet, die sich an der Nordsee von körperlichem und seelischem Ballast befreien möchten, unabhängig vom Yoga-Erfahrungslevel.

Die Kombination aus Yoga-Elementen von T.K. Krishnamacharya und T.K.V. Desikachar, Achtsamkeitsübungen nach John Kabat-Zinn, Naturerlebnissen am Strand, Sauna mit Klangschalen, Kräuteraufguss und Meditation zielt darauf ab, die innere Mitte zu stärken und Ruhe zu finden.



Wiebke Niebel

YOGA LEHRERIN BDY/EYU
LEHRERIN FÜR ACHTSAMKEIT

Du hast Lust auf eine Auszeit an der Nordsee?

Dann gönne Dir ein erholsames Wochenende im Nordseeheilbad Carolinensiel-Harlesiel. Finde Deine persönliche Auszeit:

- 2026
26. - 28.06: Sommer Retreat
02. - 04.10: Herbst Retreat
27. - 29.11: Winter Retreat

Das Yoga Retreat ist zertifiziert als Präventionskurs und somit ist ein Krankenkassenzuschuss möglich!

Informationen & Buchung



ABSCHALTEN & KRAFT SCHÖPFEN

Klangschalen Meditation mit Irina

Erlebe eine geführte Klangschalen-Meditation als Einzel- oder Gruppensitzung mit Kristall- und Peter-Hess-Klangschalen. In einem geschützten Raum darfst du loslassen, wahrnehmen und einfach sein. Die sanften Klänge fördern tiefe Entspannung für Körper, Geist und Seele, beruhigen Herz und Kreislauf, stärken dein Immunsystem und helfen, Stress und Blockaden zu lösen. Du gewinnst mehr Gelassenheit, Ausgeglichenheit und innere Stärke – ganz ohne Vorkenntnisse. Nichts tun, nichts müssen – nur genießen. Gönn dir deine Auszeit und tanke neue Energie.

Klangmassage - Acces Bars - Meditationsstunde als Einzel- oder Gruppensitzung. Informationen & Buchung:

Gruppensitzung



Einzelsitzung





BADELANDSCHAFT CLINER QUELLE

WASSERERLEBNIS FÜR
DIE GANZE FAMILIE

Ob Action oder Auszeit – in der Badelandschaft kommt jeder auf seine Kosten. Das helle Schwimmerbecken bietet viel Platz für **sportliche Runden**. Kleine Wasserratten lieben das kindgerechte Becken mit lustigen Wasserspielen und flachem Einstieg, während die großen Kids die **aufregenden Wasserrutschen** entdecken, die für ordentlich Spaß und Nervenkitzel sorgen. Die lichtdurchflutete Atmosphäre mit Blick ins Grüne macht jeden Besuch zum kleinen Kurzurlaub – perfekt, um die Seele baumeln zu lassen und neue Energie zu tanken.

Bewegungseingeschränkten Badegästen bis 136 kg wird das Schwimmen im Solebecken und im Junior-Toll mit Unterstützung eines Schwimmbadlifts ermöglicht.

Informationen: cliner-quelle.de

Jeden 1. Samstag im
Monat Spielenachmittag
von 14.00-16.30 Uhr



Tipp: Nach drei Disziplinen können Kinder das „Carolinchen“-Schwimmabzeichen erhalten. Die Prüfung nimmt das Schwimmbad-Team auf Anfrage vor Ort ab.

Wir sind Partner von



HANSEFIT



WILLI'S RESTAURANT

In der Badelandschaft erwartet Sie eine vielseitige Auswahl an köstlichen Speisen zu fairen Preisen. Im Saunabistro wird zudem eine große Auswahl an Getränken und kleinen Snacks angeboten.

Willi's Restaurant in der Cliner Quelle verwöhnt seine Gäste mit **regionalen Spezialitäten** – frisch, leicht und gesund.

Die abwechslungsreiche Speisekarte lässt kaum Wünsche offen. Täglich wechselnde Angebote sorgen für besondere kulinarische Highlights.

NEU: Thalasso Menü

Gebratenes Kabeljaufilet mit Meeresspargelgemüse und Kleikartoffeln. Meeresspargel – auch Queller genannt – hat einen leicht salzigen und pfeffrigen Geschmack und besteht zu 75 % aus Mineralien. Seine

jungen Spitzen schmecken roh als Zutat im Salat oder blanchiert und gedünstet.

Für besondere Anlässe bietet das Team die Möglichkeit mit bis zu 150 Personen zu feiern. Das Event wird individuell und nach den Wünschen der Gäste gestaltet!



Willi's Restaurant ist Partner der Cliner Quelle

WOHNMOBIL HAFEN

Die Schönheit der Nordsee und des Wattenmeeres hautnah erleben

Direkt zwischen Nordseestrand und Hafeneinfahrt, mit Blick auf die Nordsee und die Inseln Wangerooge und Spiekeroog, liegt der **Wohnmobilstellplatz an der Mole** mit 56 Stellplätzen, die alle über einen eigenen Stromanschluss verfügen. Für diesen Platz besteht keine Reservierungsmöglichkeit!

Seit 2012 ausgezeichnete TopPlatz

Nur wenige Schritte vom Strand entfernt befindet sich außerdem der als „Top-Platz“ ausgezeichnete **Wohnmobilstellplatz am Campingplatz**, der mit 89 komfortablen Stellplätzen und einer bequemen Online-Buchung für erstklassige Qualität und Service steht.

Hunde sind auf beiden Plätzen herzlich willkommen.

Wohnmobilhafen im Winter

Der Wohnmobilhafen ist ganzjährig geöffnet, sodass sich die Nordseeküste auch im Winter genießen lässt. Ein modernes Sanitärgebäude **auf dem Campingplatz**, steht den Gästen uneingeschränkt zur Verfügung. Von Oktober bis April kann weder an der Mole noch auf dem Wohnmobilstellplatz am Campingplatz ein Stellplatz reserviert werden.

Wohnmobilstellplatz an der Cliner Quelle - Wellness und Erholung

Auf sechs Stellplätzen verbringen Wohnmobilreisende erholsame Tage direkt an der Cliner Quelle **in unmittelbarer Nähe zu Schwimmbad, Sauna, Wellness** und Fitnessangeboten.

Alle Plätze verfügen über einen Stromanschluss. Sanitäreinrichtungen und Duschen können kostenfrei genutzt werden. Zusätzlich erhalten Gäste 2,00 € Ermäßigung pro Person auf den Eintritt in die Bade- und Saunalandschaft. Anmeldung erfolgt in der Tourist-Information der Cliner Quelle. Eine Reservierung ist nicht möglich.

„Hier zählt nur der Moment zwischen Himmel und Meer.“

Informationen



CAMPINGPLATZ

HARLESIEL

Urlaub am UNESCO-Weltnaturerbe Wattenmeer

Zwischen dem einzigartigen UNESCO-Weltnaturerbe Wattenmeer und der malerischen ostfriesischen Landschaft liegt der Campingplatz Harlesiel – direkt an der Nordseeküste.

Die Stellplätze für Dauer- und Touristencamper sind komfortabel und **familienfreundlich**. Auch vierbeinige Begleiter sind herzlich willkommen, sodass ein entspannter Urlaub für die ganze Familie möglich ist. Der Campingplatz Harlesiel sorgt mit **vielfältigen Services und liebevollen Details** dafür, dass der Aufenthalt der Gäste unvergesslich wird – von der Ausstattung der Stellplätze bis hin zu besonderen Extras für Groß und Klein.

Besondere Übernachtungen direkt am Meer

Für unvergessliche Nächte bietet der Campingplatz außergewöhnliche Übernachtungsmöglichkeiten: Schlafen direkt am Strand in einem gemütlichen **Schlafstrandkorb** oder in einer historischen **Ankerboje** von 1900. Auch das Verweilen in komfortablen Tiny Houses – modern eingerichtet und mit allem Komfort bietet einen erholsamen Aufenthalt. Jede Unterkunft wird so zu einem kleinen Abenteuer für sich.

„Campen am Meer ist mehr – Natur, Weite und unvergessliche Augenblicke.“

Informationen



Weitere Campingplätze befinden sich in Carolinensiel, Altfunnixiel und Wittmund.



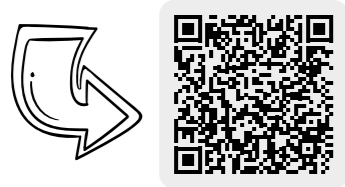
SONNE, SPASS & ERLEBNIS FÜR ALLE

STRAND

HARLESIEL

Der Sandstrand in Harlesiel ist ein Ort voller Erholung und Unterhaltung für die ganze Familie. Entspannen an der Mooi-Surfbar, den Blick über die Nordsee genießen oder bei den wöchentlichen Strandkonzerten in den Sommermonaten den Tag mit guter Stimmung ausklingen lassen – hier kommt jeder auf seine Kosten.

Live am Strand-Termine:



Der Wohlfühlurlaub in Harlesiel startet hier!

Wunsch-Strandkorb sichern und das Zusammenspiel von frischer Nordseeluft und dem beruhigenden Klang der Wellen genießen. Eine kleine Auszeit vom Alltag ist so jederzeit möglich.

Strandkorb gleich hier buchen:



TIPP

In der Saison bereichern zwei Marktbeschicker das Angebot am Campingplatz in Harlesiel mit ihren Ständen.



Für einzigartige Erlebnisse auf dem Wasser stehen Kitesurfen und Stand-Up-Paddling (SUP) auf dem Programm. Das beheizte Meerwasserfreibad sorgt für Wasserspaß und lädt besonders bei Ebbe zum Toben und Schwimmen ein. Kinder entdecken auf dem großen Strandspielplatz neue Abenteuer, während die Drachewiese Jung und Alt zu aktiven Herausforderungen an der frischen Luft einlädt.

Der Strand von Harlesiel vereint Erholung, Spiel und Erlebnis auf einzigartige Weise und macht jeden Urlaubstag zu einem besonderen Moment am Meer.



BEHEIZTES MEERWASSER FREIBAD

Öffnungszeiten vom 14.05. bis 13.09.2026, täglich von 10:00 bis 17:00 Uhr

Dienstag und Donnerstag Frühschwimmen

» (ab 07:30 geöffnet)

Mittwochs Aqua Fitness

» 17:00 bis 17:45 Uhr (4,00 € ohne Anmeldung)

Mitsommernachtsschwimmen

» 20.06. von 17:00 bis 22:00 Uhr

Sommernachtsschwimmen

» 25.07. und 22.08. von 17:00 bis 22:00 Uhr

Spielenachmittage

» 16.07. bis 18.07., 29.07. bis 01.08. und 19.08. bis 21.08.2026 jeweils von 14:00 bis 16:45 Uhr

Hundeschwimmen

» 13.09. ab 12:00 Uhr (2,50 €)

Anzeige

Watt'n'Golf – Abenteuer Golf am Wattenmeer

Direkt am Strandzugang und gegenüber dem Meerwasser-Schwimmbad lädt Watt'n'Golf zu einem familienfreundlichen Abenteuer Golf-Erlebnis ein. Die fantasievoll gestaltete Anlage mit zwölf Bahnen spiegelt die Schönheit der Wattenmeer-Landschaft wider – mit naturgetreuen Hindernissen wie Wattripplern, Prielen und Muscheln. Der Schwierigkeitsgrad ist so gewählt, dass auch Kinder ihren Spaß haben und Erfolgserlebnisse feiern können. Infotafeln an jeder Bahn vermitteln Wissenswertes über den einzigartigen Lebensraum Wattenmeer, was die Anlage eng mit dem UNESCO-Weltnaturerbe Nationalpark Wattenmeer verbindet. Der hochwertige Kunstrasen sorgt für ein dynamisches Spielgefühl – fast wie beim „großen“ Golf. Für Erfrischung sorgt das freundliche Team mit kalten Getränken und Langnese-Eis. Mit der Nordsee-ServiceCard erhalten Sie Ermäßigung auf den Eintritt. Ein besonderes Freizeitangebot für große und kleine Golfer!





EIN SPAZIERGANG DURCH DIE GESCHICHTE

FERIENVERGNÜGEN DIREKT AN DER NORDSEE

Carolinensiel-Harlesiel ist nicht nur ein Ort mit Geschichte, sondern auch ein Ort zum Wohlfühlen. Familien, Paare und Urlauber aller Generationen genießen hier die Nähe zum Wasser, Sonne, Strand und die frische Nordseeluft. Ein Blick auf Campingplatz, Strand und Freibad zeigen eindrucksvoll, wie Carolinensiel-Harlesiel sich vom einfachen Küstenort zum familienfreundlichen Nordseeheilbad entwickelt hat – ohne dabei seinen Charme zu verlieren.

CAMPINGPLATZ – VOM ZELTLAGER ZUM MODERNEN FERIENPARADIES

Bereits in den 1950er Jahren kamen die ersten Urlauber mit dem Zelt an die Küste. Sie stellten ihre kleinen Zelte auf einfache Wiesen, oft noch ohne Strom oder sanitäre Anlagen. In den folgenden Jahrzehnten wuchs der Cam-

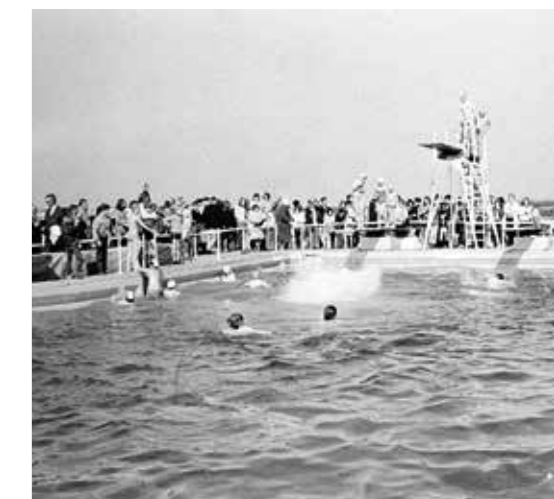
pingplatz, mit einem großen Sanitärgebäude, Stellplätzen für Wohnmobile sowie familienfreundlichen Freizeitbereichen. Heute finden Gäste hier alles, was einen gelungenen Urlaub ausmacht.



STRAND – BADESPASS UND NORDSEEGERÜHL

Harlesiel wurde zwischen 1953 und 1956 im Rahmen von Landesausbau und Küstenschutz gegründet. Dabei entstanden ein Hafen, ein Schöpfwerk mit Schleuse und durch Sandaufschüttung ein künstlicher Strand für Bade- und Freizeitbetrieb. Heute liegt der Strand

am Rand des UNESCO Weltnaturerbes Wattenmeer und zeigt, wie menschliche Eingriffe durch Landgewinnung, Siel- und Hafenbau sowie touristische Entwicklung die Küstenlandschaft prägen.



FREIBAD – SOMMERFREUDE FÜR JUNG UND ALT

Das Freibad Harlesiel wurde 1959 erbaut und ursprünglich für den angrenzenden Campingplatz geplant. Noch im selben Jahr eröffnete es als Meerwasser-Freibad und bot Badevergnügen unabhängig von den Gezeiten, wodurch es sich schnell zu einem beliebten Freizeit- und Tourismusort an der Nordsee entwickelte. Mit der stei-

genden Zahl an Tagesgästen wurde bald Eintritt erhoben. 1968 erfolgte der Einbau einer Ölheizung, um die Wassertemperatur zu verbessern. Das traditionsreichste Freibad an der ostfriesischen Nordseeküste bietet Gästen und Einheimischen seit über 60 Jahren gezeitenunabhängigen Badespass.

Tipps für Gäste: Früh aufstehen lohnt sich – erleben Sie den Sonnenaufgang am Strand, genießen Sie einen Spaziergang und die morgendliche Ruhe auf dem Campingplatz, bevor Sie den Tag mit einem Besuch im beheizten Meerwasserfreibad beginnen.

MOBILITÄT IM NORDSEEHEILBAD



Die CARObahn

Genießen Sie eine umweltfreundliche Fahrt durch das schöne Nordseeheilbad Carolinensiel-Harlesiel mit der CARObahn.

Das Auto stehen lassen und Ausflüge zum Strand sowie rund um das Nordseeheilbad Carolinensiel-Harlesiel mit der **CARObahn genießen**. Entspannt und bequem zwischen den sieben Haltestellen fahren. In beiden Bahnen steht ein Rollstuhlplatz mit Auffahrrampe zur Verfügung.

Mit der Carobahn Carolinensiel-Harlesiel entdecken
Öffentliche Rundfahrten mit Gästeführer, die spannende Einblicke rund um den Ort bieten. Darüber hinaus kann die Bahn auch exklusiv für Charterfahrten ge-

bucht werden – ideal für Gruppen, Familienfeiern oder Vereinsausflüge. Start- und Zielpunkt lassen sich innerhalb von Carolinensiel frei wählen.

Die Carobahn fährt täglich vom 01. April bis 31. Oktober

Tickets online buchen
und Informationen



Anzeige



E-Mobile
by SegTeam
Carolinensiel

Mobilität im Urlaub
Egal ob E-Mobile, Rollstuhl oder
Rollator - Mit uns sind Sie versorgt!

www.segteam-carolinensiel.de | 0151 53619890

SegTeam Carolinensiel: Ihr Plus an Mobilität für den Urlaub

Sie möchten Ihren Urlaub genießen, trotz eingeschränkter Mobilität? Die Mobilitätshilfen von SegTeam Carolinensiel machen es möglich! Unsere große Auswahl an Rollstühlen, Gehhilfen und Elektromobilen (bis 15 km/h) steht Menschen jeden Alters zur Verfügung – ob dauerhaft oder vorübergehend nach einer Verletzung oder Erkrankung. Wir legen Wert auf höchste Qualität und zuverlässigen Service. Unser geschultes Personal berät Urlauber*innen und Einheimische individuell und kompetent bei der Wahl des passenden Hilfsmittels. Ihre Bedürfnisse stehen im Mittelpunkt.

Tipp: Wenn Sie Inhaber der Nordsee- ServiceCard sind, erhalten Sie auf alle Produkte einen Nachlass.

25
JAHRE
2000 - 2025



DIE CONCORDIA II

25 JAHRE NOSTALGIE AUF DER HARLE

Anzeige

Seit 25 Jahren gehört sie einfach dazu: die „Concordia II“, der nostalgische Raddampfer, der Urlaubsgäste und Einheimische auf der Harle begeistert. Benannt nach einem historischen Seitenraddampfer aus dem Jahre 1854, pendelt die „Concordia II“ nun schon ein Vierteljahrhundert durch Carolinensiel-Harlesiel – mit **nostalgischem Charme** im gemütlichen Salon und bester Aussicht vom Oberdeck.

Ob allein, mit Familie oder Freunden – eine Fahrt mit dem Raddampfer ist wie eine kleine Zeitreise: Vom Museumshafen aus vorbei an der Cliner Quelle, durch die historische Friedrichsschleuse bis zum Yachthafen von Harlesiel mit seinem **maritimen Flair**.

Von März bis Oktober täglich im Pendelverkehr zwischen Museumshafen und Yachthafen – mit Zwischenstopp an der Küstenrucherei Albrecht. Ob einfache Fahrt, Rundfahrt, Familientickets oder vergünstigte Gruppenpreise: Tickets gibt's direkt an Bord. Mit der Nordsee-ServiceCard fahren Kinder bis 11 Jahre in Begleitung eines Erwachsenen einmalig kostenfrei.

Von November bis März finden keine Fahrten statt.

Aktuelle Infos und Fahrplanänderungen unter raddampfer-concordia.de



www.urlauberbus.de

Mit dem **Urlauberbus**
durch ganz Ostfriesland, Wilhelmshaven und im Landkreis Ammerland

- Übernachtungsgäste fahren für 1€ Bus
- Täglich ab 09:00 Uhr
- Auf allen Linien im Verbundgebiet Ems-Jade und im Landkreis Ammerland
- Gilt nach Vorzeigen der NordseeCard, Nordsee-ServiceCard oder Gästekarte
- 1€ pro Person & Strecke

Alle Infos zum **Urlauberbus**






AUSFLUGSTIPPS

DIE FUNNIXER SIELE

Zwischen Wittmund und Carolinensiel liegt die Ortschaft Funnix mit den drei Dörfern Funnix, Altfunnixsiel und Neufunnixsiel. Direkt an der Harle bieten sie eine schöne Umgebung für Rad-, Fuß- und Kanuwanderungen.



Funnix

Der Ort entstand vor über 2000 Jahren auf einer Wurt zum Schutz vor Sturmfluten. Auf der Kirchwurt steht

die rund 800 Jahre alte St.-Florians-Kirche. Gegenüber liegt der Skulpturengarten des Künstlers Leo Wübbena.

Altfunnixsiel

Mitte des 16. Jahrhunderts als „Funnixer Siel“ gegründet, war der Ort ein bedeutender Hafen, bis er nach der Landgewinnung 1658 geschlossen wurde. Heute ist er staatlich anerkannter Erholungsort mit Ferienwohnungen und Campingplatz.

Neufunnixsiel

1658 als Nachfolgerhafen gegründet, verlor Neufunnixsiel 1729 mit der Gründung Carolinensiels seine Bedeutung. Heute ist es ein kleines, idyllisch gelegenes Dorf mit Ferienunterkünften.

Anzeige

TAGES-AUS-FLUGS-TIPP!

TAUCHE EIN IN DIE WELT DER ENERGIE!

ENERGIE ERLEBNIS ZENTRUM
EEZ OSTFRIESLAND

WWW.EEZ-AURICH.DE

Osterbusch 2 · 26607 Aurich
+49 (0) 4941 - 69 84 60 info@eez.aurich.de
aktuelle Öffnungszeiten auf unserer Webseite

ENERGIE ERLEBNIS ZENTRUM
EEZ OSTFRIESLAND

Die einzigartige ERLEBNISAUSSTELLUNG nähert sich auf spielerische und interaktive Weise dem Thema Energie. Informativ werden die verschiedenen Bereiche des Themas Energie dargestellt und die Mitmachstationen laden zum Ausprobieren, Entdecken und Anschauen ein.

Informationen: eez-aurich.de

Anzeige



Der Park der Gärten in Bad Zwischenahn ist Deutschlands größte Mustergartenanlage und bietet auf 140.000 m² Inspiration für Gartenfreunde und Erholungssuchende. Über 90 Mustergärten, Pflanzensammlungen und tausende Blumen machen den Park zu einem begehren Gartenideenbuch. Drei interaktive Indoor-Ausstellungen vermitteln Wissen zu Pflanzen, Boden und heimischer Vogelwelt. Veranstaltungen, Kulturprogramme und Spiel-

angebote machen den Park zu einem Erlebnis für alle Generationen. Ab 2026 ergänzt das neue „Grüne Band“ das Angebot mit Beispielen für klimaangepasstes Gärtnern. Highlights sind u. a. PflanzenWELTEN, Spielen im Park, der Herbstmarkt und die Illumination.

Öffnungszeiten, Preise & Informationen
www.park-der-gaerten.de

Anzeige

Hofcafé Wulkje

Wir freuen uns auf Ihren Besuch.

Unsere Öffnungszeiten:
Freitag - Sonntag & Feiertag
von 14:00 - 18:00 Uhr

Kapelle 14, 26427 Werdum
Tel. 04974-1476 / 0171-7333910

Anzeige

Besuchen Sie unseren
Haustierpark Werdum

Eine Streichelwiese lässt den Slogan des Haustierparks „Tiere ganz nah“ Wirklichkeit werden.

Viele Sehenswürdigkeiten kostenlos oder ermäßigt mit der Nordsee-ServiceCard!

Haustierpark Werdum

Tourist-Info, 26427 Werdum, Tel. 0 49 74 99 00 99
www.haustierpark-werdum.de

Anzeige

SPIEKEROOG
NORDSEEINSEL NATÜRLICH

Auf ins Inselabenteuer

Ausflüge nach Spiekeroog
ab Neuharlingersiel

Informationen & Tipps:
Tel. 0 49 76 / 91 93 101
oder spiekeroog.de

Jetzt buchen!
FAHRPLAN & BUCHUNG*
*10% Rabatt bei Onlinebuchung
spiekeroog.de/buchung

WattaExpress

Flexibel in 20 Minuten
mit regelmäßigen Abfahrten auf die Insel!

Nordsee. Natur. Weitsicht.

FÜR KLEINE UND GROSSE SEHLEUTE

**Ticketreservierung unter:
besucherzentrum-meyerwerft.de**



Schiffbau und Schifffahrt Papenburg bis heute prägen

Papenburg – eine sympathische Stadt im Nordwesten Deutschlands, rund 50 Kilometer von der Nordsee entfernt. Bekannt ist die Stadt vor allem für die Meyer Werft. Das 1795 am Kanal gegründete Familienunternehmen gehört zu den großen Playern der Welt im Schiffbau. In Papenburg entstehen die weltweit modernsten Kreuzfahrtschiffe, ausgestattet mit neuester umweltfreundlicher Antriebstechnik.

Aktuell entstehen beeindruckende Kreuzfahrtschiffe für die US-Reederei Carnival Cruise Line und für Disney Cruise Line. Seit mehr als 30 Jahren können Gäste den High-tech-Schiffbau im Besucherzentrum erleben. Während die „Carnival Festivale“ bereits Ende 2026 ausgedockt wird, entsteht parallel ihr Schwesterschiff „Carnival Tropicale“ sowie der nächste faszinierende Neubau für die Disney Cruise Line. Aktuell ist das Familienunternehmen bis in das Jahr 2031 mit dem Bau von weiteren Kreuzfahrtschiffen und anderen Projekten ausgelastet. In der gigantischen 504 Meter langen Baudockhalle bringen die Schiffbauer die „Carnival Festivale“ zum Leben. Das Kreuzfahrtschiff basiert auf der Plattform der „AIDAnova“ und bietet für Familien mit Kindern am Heck einen gigantischen Wasser-

park. Anfang 2027 wird das Schiff für die Carnival Cruise Line ausgeliefert. Die Papenburger Schiffbauer beweisen immer wieder neu, dass die Meyer Werft Innovationsführer für die Kreuzfahrt-Branche ist. Wie entsteht aber ein Schiff, welche Technologien prägen die Kreuzfahrt von Morgen und wie hat sich die Werft über die Jahre entwickelt? Das erleben Besucher auf 3500 Quadratmetern Ausstellungsfläche. In neun Ausstellungsbereichen mit Original-Bestandteilen – darunter vier moderne Balkonkabinen, eine Schiffsschraube und 20 beeindruckende Schiffsmodelle – bekommen sie eine Vorstellung davon, wie auf der Meyer Werft Großes geschaffen wird.

Informationen: besucherzentrum-meyerwerft.de.



Ab Norddeich zum beliebtesten Tagesausflugsziel
an der ostfriesischen Nordseeküste.

Norderney



Mit der Inselfähre oder dem vollelektrischen E-Katamaran beginnt dein Ausflug zur Insel bereits auf dem Wasser. **Kombiniere beide Überfahrten für ein besonderes Hin&Zurück-Erlebnis.** So wird nicht nur Norderney zum Highlight, sondern auch die Überfahrt dorthin.

☞ verankert mit *FRISIA* ≈

Fahrtickets
online buchen
frisonaut.de



inselexpress
inselfähre

AUTOMOBIL- & SPIELZEUGMUSEUM NORDSEE



ÖFFNUNGSZEITEN

APRIL-OKTOBER
10-18 Uhr
Mo-So

NOVEMBER-MÄRZ
11-17 Uhr
geöffnet an Feiertagen, Sa, So & in den Ferien

ADRESSE

Ostermarscherstr. 29
26506 Norden

KONTAKT

04931 91 87 911
kontakt@automuseum-nordsee.de
www.Automuseum-Nordsee.de
@automuseumnordsee



DB FERNVERKEHR AG

INSELVERKEHR WANGEROOGE

TOURISMUS KOOPERATIONEN

Entspannte Reisepause für die ganze Familie im Designer Outlet Ochtrup.

Das Designer Outlet Ochtrup lädt mit über 100 Lieblingsmarken, einem Indoor-Spielparadies und kostenlosen Parkplätzen zu einer entspannten Reisepause ein. Nur zwei Stunden entfernt an der A31.



Hier scannen und 10% Extra-Rabatt sichern.

Vom Gipfel bis zum Meer - Naturerlebnis ohne Grenzen

Bad Harzburg

Tourismuskoooperation
Nordseeheilbad Carolinensiel-Harlesiel
Bad Harzburg

www.bad-harzburg.de



BAD HARZBURG



Erlebnisfahrten im Nationalpark Niedersächsisches Wattenmeer

Erleben Sie die atemberaubende Schönheit des Nationalparks Niedersächsisches Wattenmeer bei einer unvergesslichen Ausflugsfahrt in den Sonnenuntergang und lassen Sie sich von der malerischen Farbpalette des Abendrots verzaubern oder genießen Sie einen einzigartigen Seetörn mit Blick auf die Deutsche Bucht.

Unsere Erlebnisfahrten bieten Ihnen die Gelegenheit, zusammen mit Mitarbeitern des Nationalpark-Hauses faszinierende Einblicke in die heimische Tierwelt zu

gewinnen. Erfahren Sie Wissenswertes über die Kegelrobben oder entdecken Sie die Geheimnisse der Zugvögel.

Tauchen Sie ein in die faszinierende Welt des Wattenmeeres und genießen Sie spannende Schiffsfahrten, die Ihnen umfassende Informationen über dieses einzigartige Ökosystem bieten.

Starten Sie mit der MS Jens Albrecht III ab Harlesiel Hafen Westseite.

Informationen: siw-wangerooge.de

NATUR | SPORT

KREATIV | KULTUR

VERANSTALTUNGEN

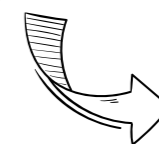
Entdecken Sie im Veranstaltungskalender unter [carolinensiel.de](https://www.carolinensiel.de) die perfekte Aktivität für Ihre Interessen.

Ein vielfältiges **Veranstaltungsangebot** im Urlaubsort eröffnet Ihnen die wunderbare Chance, Ihren Aufenthalt noch intensiver zu gestalten und mit unvergesslichen, abwechslungsreichen Momenten zu füllen. Jede Veranstaltung lädt dazu ein, neue Eindrücke zu sammeln und besondere Augenblicke zu genießen.

Ob kulturelle Veranstaltungen, sportliche Aktivitäten oder traditionelle Feste, Märkte, Konzerte und geführte Touren – sie bereichern Ihr Reiseerlebnis und bieten Ihnen eine authentische Möglichkeit, die Region hautnah kennenzulernen.

Lassen Sie sich die Gelegenheit nicht entgehen, Ihr Urlaubsziel in all seinen Facetten kennenzulernen!

Alle Veranstaltungen finden sie auf [carolinensiel.de](https://www.carolinensiel.de)





01.-03. MAI

CARO BLÜHT AUF

Frühling an der Nordsee – Blüten, Genuss & Begegnung

Wenn der Mai die Natur verzaubert, lädt Caro blüht auf an der Cliner Quelle zu einem farbenfrohen Fest ein. Besucher:innen erwartet ein buntes Programm mit Live-Musik und Mitmachaktionen.

Für das leibliche Wohl sorgen regionale Anbieter Speisen und Getränken. Das Blütenfest ist nicht nur ein Fest für die Sinne, sondern auch ein Ort der Begegnung. Ein Spaziergang durch die blühende Landschaft an der Cliner Quelle wird so zu einem Fest für alle Sinne.

Caro blüht auf verbindet Natur, Kultur und Gemeinschaft auf charmante Weise.

01.-03. MAI

PFINGST-HAFENFETE

Gemeinsam feiern in Carolinensiel am Museumshafen

Im historischen Museumshafen Carolinensiel wird Pfingsten zur echten Fete der Dorfgemeinschaft. Die Pfingst-Hafenfete bringt Einheimische und Gäste zusammen und verwandelt den Hafen in einen lebendigen Treffpunkt voller Musik, Genuss und maritimem Flair. Live-Musik sorgt für beste Stimmung, während kulinarische Angebote zum Verweilen einladen. Zwischen historischen Schiffen und Hafenuft entsteht eine Atmosphäre, die typisch für Carolinensiel ist – entspannt, herzlich und maritim. Spielaktionen und Mitmachangebote sorgen dafür, dass auch die kleinen Gäste ihren Spaß haben. Ein Fest, das die ganze Familie verbindet!

Ein idealer Anlass, um Pfingsten in gemütlicher, geselliger Runde zu genießen und das maritime Ambiente zu erleben.



03.-06. JUNI

DAS WATT RUFT

Du liebst das Wattenmeer und suchst die sportliche Herausforderung? Dann ist diese alljährliche Challenge genau das Richtige! In 4 Tagen legst du rund 70 km durch eine der letzten Wildnisregionen Europas zurück – mit Touren nach Langeoog, Spiekeroog, Norderney und zur Insel Minsener Oog.

Stärke dich beim Warm-up-Frühstück, genieße Proviant unterwegs und regionale Spezialitäten am Abend im Gulfhof Friedrichsgroden. Jetzt anmelden!



04.-06. JUNI

DRACHENFEST

Der Himmel voller Farben. Am Strand von Harlesiel, direkt an der Nordsee, erwartet die Besucherinnen und Besucher ein farbenfrohes Spektakel. Auf der Drachenswiese steigen große, bunte und außergewöhnliche Drachen in den Himmel und verwandeln die Küste in ein beeindruckendes Schauspiel. Ein besonderes Highlight sind die beleuchteten Drachen, die in der Dämmerung aufsteigen und eine fast magische Atmosphäre über Strand und Meer schaffen. Für Kinder gibt es einen Workshop, in dem sie ihre eigenen Drachen gestalten können – ein Erlebnis für die ganze Familie.



07. JUNI

WATT & WULKJE

Das Wattenmeer und die ostfriesische Teezeremonie haben eines gemeinsam: sie sind von der UNESCO als Welterbe ausgezeichnet. Bei einer ausführlichen und gemütlichen Ostfriesischen Teezeremonie zeigen beeindruckende Bilder die Highlights aus der 40-jährigen Geschichte des Nationalparks Niedersächsisches Wattenmeer. Eine Kooperation des Bunting Tee Museum und des Wattwanderzentrum Ostfriesland.

Informationen:
www.gulfhof-friedrichsgroden.de



BLB kibi Ferientreff

13. Juli bis 29. August 2026
Montag bis Samstag

Lieder, Spiele, Theater, Geschichten aus der Bibel für Kinder von 4-12 Jahren

11 Uhr Kindertreff am Strand – Nähe Soccerfeld (bei ungünstiger Witterung im Kirchenzelt)

16 Uhr Spieltreff am Strand – Nähe Soccerfeld (bei ungünstiger Witterung im Kirchenzelt)

18 Uhr Gute-Nacht-Geschichte Kirchenzelt

Veranstalter: Bibelsebund e.V.
Wenn ihr Kind am Kinderprogramm teilnimmt, geht die Aufsichtspflicht NICHT auf die Mitarbeiter des kibi-Ferientreffs über, da unser Kinderprogramm nicht mit einer Betreuung gleichzusetzen ist.
harlesiel.kibi-ferientreff.de

JUGEND FERIENTREFF

20 Juli - 29 August 2026

11-17 Jahre

Der Jugend-Ferientreff – ein kreatives und actionreiches Programm mit viel Tiefgang und Gemeinschaft für Jugendliche. Aktuelle Infos: jugend-ferientreff.de

Der Treffpunkt für alle Veranstaltungen ist das Jugendzelt (neben dem Kirchenzelt) auf dem Campingplatz Harlesiel.

10:00 – 10:30 Uhr: Bible-Time
Wir lernen einen Text aus der Bibel kennen und reden darüber. Jeder darf seine ehrlichen Gedanken und Fragen dazu loswerden.

10:30 – 12:00 Uhr: Warm-Up
Leichter Sport und Spiele vor oder im Jugendzelt.

14:00 – 16:00 Uhr: Free-Style
Je nach Gruppengröße machen wir Sport, eine Rallye, gehen auf die Suche nach Mister X oder spielen einfach Spiele.

19:00 – 21:00 Uhr: Action-Time
Wir wollen uns noch mal richtig auspowern und den leeren Strand genießen. Ob Capture the Flag, Ultimate Frisbee oder eine neue Kreation unserer Mitarbeiter: Es wird actionreich!

21:00 – 21:30 Uhr: Cool-Down
Wir machen gemeinsam Musik, tauschen uns über den Tag aus und es gibt einen kurzen Impulsgebeten. Wer möchte, darf ein Gebet sprechen. Einmal pro Woche gibt es Stockbrot und Lagerfeuer.

Hinweis: Die Aufsichtspflicht der Eltern geht NICHT auf die Mitarbeiter des Jugend-Ferientreffs über, da das Programm nicht mit einer Betreuung gleichzusetzen ist.

20.-24. JULI

FUSSBALLCAMP RABAUKEN



Wer neue Techniken lernen, Freundschaften schließen und sich wie ein Profi fühlen möchte, kann an den Feldspielercamps teilnehmen. Mannschaftssportarten wie Fußball stärken Teamgeist und soziale Kompetenzen und vermitteln Werte wie Fairness, Respekt, Vertrauen und Toleranz. Seit 2008 verfolgt die Fußballschule diese Ziele – verbunden mit Spaß am Sport und der Begeisterung für den FC St. Pauli. Kinder von 6 bis 13 Jahren erleben ein bis fünf Tage voller Spielfreude und trainieren in altersgerechten Gruppen Pass- und Schusstechniken sowie den fairen Umgang miteinander.

24.-26 JULI

KUNSTBASAR



Im Cliner Cultur & Creativ Huus an der Cliner Quelle, in den lichtdurchfluteten Räumen präsentieren Künstlerinnen und Künstler aus der Region und darüber hinaus ihre handgefertigten Werke. Von Malerei über Keramik, Schmuck, Textilkunst und Holzarbeiten bis zu maritimen Dekorationsideen bietet der Kunstbasar eine große Vielfalt an liebevoll gestalteten Einzelstücken. Viele Aussteller stehen für Gespräche bereit und geben Einblicke in ihre Techniken und Inspirationen. In entspannter Atmosphäre können Besucher stöbern, entdecken und besondere Stücke als Erinnerung oder Geschenk mit nach Hause nehmen.

28. JULI

KINDERTAG

Kindertage in Carolinensiel – Im Frühling, Sommer und Herbst bündeln engagierte Teams sowie zahlreiche Ehrenamtliche aus ortsansässigen Institutionen und Unternehmen ihre Kräfte. Entlang des Ufers von Carolinensiel-Harlesiel erwarten die Besucherinnen und Besucher vielfältige Mitmach-Stationen. Dort können sie kreativ werden, experimentieren und Neues ausprobieren. Ob kleine Künstlerinnen und Künstler, mutige Abenteurer oder neugierige Forscher – bei den Kindertagen findet jede und jeder ein passendes Angebot.



28.-30. JULI

OPEN AIR KINO

Wenn die Sonne langsam im Meer versinkt, beginnt in Harlesiel ein besonderes Kinoerlebnis. Beim Open-Air-Kino am Strand werden unter freiem Himmel ausgewählte Filme gezeigt – begleitet vom Rauschen der Wellen und frischer Nordseeluft. Ob Blockbuster, Komödien oder familienfreundliche Filme: Das abwechslungsreiche Programm bietet beste Unterhaltung. Popcorn, kühle Getränke und gemütliche Sitzgelegenheiten sorgen für echtes Kinofeeling unter dem Sternenhimmel – ein Sommerhighlight für Gäste und Einheimische.



31. JULI – 02. AUGUST

STRASSENFEST

Zum Straßenfest in Carolinensiel laden zahlreiche Stände zum Genießen und Schlemmen ein – mit frisch gebackenen Leckereien, herzhaften Spezialitäten und süßen Versuchungen. Ein buntes Programm mit Live-Musik, Darbietungen und vielen Highlights sorgt für beste Unterhaltung. Höhepunkt ist das beeindruckende Feuerwerk „Hafen in Flammen“ über dem Hafenbecken: Wenn sich die bunten Lichter im Wasser spiegeln und historische Fassaden erstrahlen, entsteht eine besondere Atmosphäre – ein Fest für die ganze Familie.



04. AUGUST

STRANDFEST



Rettungsschwimmer*innen helfen Eltern und Kindern, sich spielerisch sicher am und im Wasser zu verhalten. Bei dem kostenlosen Strandfest steht der Spaß im Mittelpunkt: Hüpfburg springen, Baderegeln puzzeln, Rettungsgeräte testen und Erste-Hilfe üben. Eine UV-Kamera zeigt, wie Sonnenschutz wirkt. Das Bühnenprogramm bietet Puppentheater, Robbenrennen und eine bunte Meeresreise. Zum Abschluss erhalten Besucher*innen NIVEA-Waserbälle – ein faszinierendes Bild mit vielen strahlenden Kinderaugen.

07.-09. AUGUST

GROSSES HAFENFEST



Wo sonst historische Segler fest vertäut liegen, wird es beim großen Hafenfest in Carolinensiel lebendig – besonders im Hafenbecken selbst. Statt der Wattensail erwartet die Gäste ein maritimes Spektakel mit vielen Aktionen auf dem Wasser. Ob bei der legendären Hosenboje oder dem fröhlichen Krabbenpuhl-Wettbewerb – hier wird gelacht und angefeuert. Ein Hafengottesdienst, Shantychor und Live-Musik sorgen an Land für Küstenstimmung. Dazu kommen vielfältige Gastronomie und Kinder-Mitmach-Angebote – ein buntes Fest für die ganze Familie im Herzen des Hafens.

15. AUGUST

LEGENDEN CUP



Fußballspiel mit der Traditionsmannschaft von Schalke 04! Ein Tag voller Fußball-Action erwartet die Besucher im „Cliner Wind Stadion“ in Carolinensiel. Dort kommt es zu einem spannenden Aufeinandertreffen zwischen dem TSV Jahn Carolinensiel, der Ostfrieslandauswahl und der Traditionsmannschaft von Schalke 04. Für das leibliche Wohl der Gäste ist bestens gesorgt. Das Event verspricht Fußballbegeisterung und Unterhaltung für die ganze Familie.

21.-23. AUGUST

SALZWIESEN

Live-Musik unter freiem Himmel, ein feierlicher Gottesdienst und kulinarische Spezialitäten aus der Region – all das erwartet die Besucher beim stimmungsvollen Hoffest der Nationalpark- und Biosphärenregions-Partner des Niedersächsischen Wattenmeeres. Inmitten der einzigartigen Naturlandschaft steht die Schönheit des Nationalparks, talentierte Musiker aus der Region und traditionelle Köstlichkeiten im Mittelpunkt. Ein Fest für alle Sinne, dass die Verbundenheit zur Natur, zur Heimat und zu ihrer kulturellen Vielfalt erlebbar macht.



22. AUGUST

1000 WIKINGER & MEER

Das große Motorradtreffen an der Nordsee – ein Highlight für alle Biker! Der Höhepunkt des Events ist die gemeinsame Ausfahrt, die durch das malerische Harlingerland führt. Unterwegs gibt es einen Zwischenstopp mit Kaffee und Kuchen. Bevor das Treffen mit einer feierlichen Preisverleihung endet. Gekürt werden die älteste Maschine, die weiteste Anreise, der älteste Teilnehmer und die größte Gruppe. Für das leibliche Wohl ist selbstverständlich bestens gesorgt!



Anzeige

Watt gibt Nees in Clinsiel

Moin in Carolinensiel!

- Über 140 Sorten loser Tee
- Alles für Ihre Teestunde
- Schöne Deko für Zuhause

Teekontor Ostfriesland
Bahnhofstraße 16 · 26409 Carolinensiel ...wo Tee zu Hause ist!

03. OKTOBER

STRANDKORBVERSTEIGERUNG



Feeling für den eigenen Garten: In Harlesiel stehen originale Strandkörbe aus dem Küstenort zum Verkauf – echte Unikate, die Wind und Wetter an der Nordsee erlebt haben und nun bereit sind für ein zweites Kapitel. Ob als gemütlicher Platz im Garten, als Blickfang auf der Terrasse oder als DIY-Projekt – mit etwas handwerklichem Geschick lassen sich die gebrauchten Strandkörbe wieder in voller Pracht nutzen. Neue Polster oder ein frischer Anstrich genügen oft, um ihnen neuen Glanz zu verleihen. Wer sich ein Stück Nordsee-Feeling sichern möchte, hat die Gelegenheit, ein echtes Original zu ersteigern.

10.-18. OKTOBER

18. ZUGVOGELTAGE



© P. Mugbridge / Alamy.

Jedes Jahr im Herbst wird der Nationalpark Niedersächsisches Wattenmeer zur Bühne eines besonderen Naturschauspiels: Tausende Zugvögel rasten hier auf ihrem Weg zwischen Arktis und Afrika. Die Zugvogeltage 2026 bieten Exkursionen, Vorträge und Mitmachaktionen, bei denen große und kleine Naturfreunde den Vogelzug hautnah erleben.

Informationen und eine Übersicht aller Zugvogeltage-Veranstaltungen:



20. OKTOBER

HERBST-KINDERTAG



Dieser ganz besondere Monat bringt Licht in den Herbst und Menschen zusammen.

30. OKTOBER. – 01. NOVEMBER

Harlesieler Herbstzauber

Am Yachthafen Harlesiel werden historische Momente in einem Kurzfilm und mit lebendigem Schauspiel zum Leben erweckt. Dazu laden kulinarische Genüsse und herbstliches Ambiente zum Verweilen ein, während Live-Musik und Kunsthandwerk die Besucher in eine stimmungsvolle Herbstwelt eintauchen lassen. Ein Event für alle Sinne, das Kultur, Genuss und Unterhaltung auf besondere Weise verbindet.

06.-07. NOVEMBER

Leuchtwelten

Stimmungsvolle Lichtinstallationen rund um die Cliner Quelle schaffen eine besondere Atmosphäre. In der Lichterlounge laden Strandkörbe, Speisen und Getränke zum Verweilen ein. Walk Acts mit fantasievollen Lichterwesen sorgen für Unterhaltung.

13.-14. NOVEMBER

Caro Light

Die historische Glühweinwanderung führt zu ausgewählten Stationen und lädt zum geselligen Beisammensein ein. Bei den Caro Light Konzerten genießen Besucher sanfte Musik im Kerzenschein. Ergänzt wird das Programm durch eine spannende Krimiwanderung mit anschließender Lesung.

20.-21. NOVEMBER

Küstenklänge

In den Restaurants wird Essen zum Erlebnis: Musiker sorgen im Stil von Wohnzimmerkonzerten für besondere Stimmung. Kulinarische Spezialitäten und Live-Musik verbinden sich zu einem Genuss für alle Sinne.

29. NOVEMBER

Abbaden

Wenn die Tage kürzer werden und die Nordsee frischer wird, ist es Zeit für eine besondere Tradition: das Abbaden in Harlesiel! Mutige Badegäste, Schaulustige und Nordsee-Fans kommen zusammen, um gemeinsam die Badesaison zu verabschieden. Ob im Kostüm, mit Badehose oder einfach als Zuschauer – Harlesiel sagt gemeinsam: Tschüss, Badesaison!

LÜCHT & LÜ

CAROLINENSIEL-HARLESIEL



Winter

HIGHLIGHTS

Maritimer Winterzauber an der Nordsee

Von Ende November bis ins neue Jahr lädt der Wintermarkt rund um den historischen Museumshafen zum Bummeln, Schlemmen und Genießen ein. Zwischen liebevoll dekorierten Buden finden Gäste den idealen Ort, um in stimmungsvoller Atmosphäre Besonderes zu entdecken und die Adventszeit an der Nordsee zu genießen.

Einzigartige Tradition

Ein ganz besonderes Highlight der Adventszeit an der Nordsee ist der „Schwimmende Weihnachtsbaum“ im historischen Museumshafen von Carolinensiel. Jedes Jahr am Samstag vor dem ersten Advent wird der rund 15 Meter hohe Baum mithilfe eines Autokrans auf einen Ponton gesetzt – ein spektakulärer Moment, der zahlreiche Zuschauer anlockt. ... **dann kommt Nikolaus.** Statt mit dem Schlitten reist er stilecht mit der „Concordia II“ an. Gegen 17:00 Uhr legt das Schiff im Museumshafen an, wo bereits viele Familien gespannt warten. Der Nikolaus begrüßt die Kinder persönlich und verteilt Süßigkeiten – ein unvergessliches Erlebnis für Groß und Klein.

Magisches Lichtermeer

Vom Museumshafen über die Harle-Promenade bis nach Harlesiel erstrahlt die gesamte Umgebung in festlicher Beleuchtung. Besonders eindrucksvoll ist das Erlebnis vom Wasser aus – etwa bei einer Lichterfahrt mit dem historischen Raddampfer Concordia II.

Friesengeist-Tradition

Ein geselliges Erlebnis ist zudem die Friesengeist-Meile: Besucher erwerben traditionelle Holzschuhe, aus denen der hochprozentige Friesengeist getrunken wird. Viele Gäste lassen ihre Schuhe jedes Jahr neu gravieren – ein liebevolles Ritual in besonderer Atmosphäre.

Strahlender Jahreswechsel

Eine spektakuläre Lasershow taucht den Himmel um Mitternacht in ein faszinierendes Farbenmeer und bildet den krönenden Abschluss der Festtage.



NORDSEEWIND & NERVENKITZEL

SPANNENDE KRIMIS AUS OSTFRIESLAND

Alle Jahre wieder präsentiert Gaby Kaden ihren Leserinnen und Lesern einen neuen Kriminalroman. Im Sommer 2026 erscheint der 13. Band aus Carolinensiel und „umzu“. Die Bücher der Autorin, die 2011 aus Hessen nach Carolinensiel zog, sind spannend, humorvoll, regional und vor allem ostfriesisch.

Im Jahre 2013 veröffentlichte Gaby Kaden ihr erstes Buch „Die Tote im Siel“. Aufgrund der großartigen Resonanz folgten zwölf weitere **Krimis aus Ostfriesland**.

In ihrem Bildband Küstenblick – einzigartiges Ostfriesland, zeigt die Autorin ihre große Liebe zu Ostfriesland. Unterhaltsam, informativ, spannend und humorvoll.

Nicht zu vergessen: „Weihnachtsanekdotchen“ – Spannende Geschichten aus Ostfriesland. Hier kommen Geschichten von früher, erzählt von „alten Ostfriesen“, zum Tragen. Wahr oder erfunden? Was hat es mit dem blutigen Messer in der Hand von „Covergirl“ Anne Hallen auf sich? Lassen Sie sich überraschen!



Gaby Kaden



Und, dass Gaby Kaden nicht nur „kriminell“ kann, zeigt sie in ihrem Buch „Raus aus Angst & Panik“. Ein Mit- und Mutmachbuch, das Betroffenen Ansätze aus Angst und Panik-Attacken zurück ins Leben vermittelt. Inkl. Meditationen zum Hören. Siehe: www.gaby-kaden.de/ratgeber

Kennt ihr die Krimiecke im Kurpark von Carolinensiel? Sitzen, lesen, genießen! In der Krimiecke im Kurpark von Carolinensiel! In der Hand ein spannendes Buch der Carolinensieler Autorin Gaby Kaden!



Auch Krimi Nummer 13, diesmal erschienen im renommierten Gmeiner Verlag, lässt keine Wünsche der Fans von Gaby Kaden offen. Und natürlich wird es in 2026 wieder Lesungen geben. Termine siehe:

www.carolinensiel.de/veranstaltungen und auf der Homepage www.gaby-kaden.de.

Hits für Kids

In der **Kreativwerkstatt Kids** können Kinder mit verschiedenen Materialien kreativ werden und ihre eigenen Ideen unter Anleitung umsetzen oder mithilfe von Vorlagen gestalten.



Auch Einsteiger können sich im **Encaustic** ausprobieren – einer Maltechnik mit Wachs, bei der ein „Bügeleisen“ statt eines Pinsels verwendet wird und schnell erste Erfolge sichtbar werden.

ben, die direkt auf dem Ton bemalt werden und als persönliche Erinnerungen dienen.

Ergänzend dazu bieten **Töpferkurse für Erwachsene** die Möglichkeit, eigene Schalen oder Windlichter zu gestalten und in entspannter Atmosphäre kreativ zu werden, während die Glasur von einem Profi übernommen wird.



Beim **Kindertöpfen** ab 10 Jahren entstehen individuelle Werke wie Strandhäuser, Windmühlen oder kleine Rob-

Typisch ostfriesisch

Ostfriesland ist nicht nur für seine atemberaubenden Landschaften, rauen Nordseewinde und idyllischen Fischerdörfer bekannt, sondern auch für seine tief verwurzelte Teetradition. Eine traditionelle »Teetied« mit Kluntje und Wulkje ist fester Bestandteil eines typischen Tages in Ostfriesland. Wer Ostfriesland besucht, sollte unbedingt an einem Teeseminar teilnehmen, um die feinen Unterschiede der ostfriesischen Teezubereitung zu entdecken und in die entspannte Atmosphäre einzutauchen – ein Erlebnis, das Herz und Seele wärmt.



Freude an maritimen Melodien, die Menschen weit über die Küste hinaus vereint.

Stimmungsvolle Konzerte in der Cliner Quelle. Maritime Lieder und Seemannsgesang live erleben – Veranstaltungen in Carolinensiel-Harlesiel.



Teeseminar im Kapitänshaus. Eine Auszeit voller Genuss, Tradition und Geselligkeit.

Der Shanty-Chor Carolinensiel wurde 1968 im malerischen Hafenort Carolinensiel gegründet und steht für gelebte norddeutsche Tradition, Zusammenhalt und die

Alle Kurse und Veranstaltungen können hier gebucht werden



Anzeige

... ist heute ein beliebter Treffpunkt für Urlauber und Einheimische in Carolinensiel. Janssen's Fisch – ein familiengeführtes Unternehmen in dritter Generation – steht seit über 50 Jahren für Qualität, Tradition und ehrlichen Fischgenuss.

Mit viel Leidenschaft und Erfahrung produzieren wir unsere Räucherwaren noch heute in unserer hauseigenen Räucherei, nach alter Handwerkskunst und mit viel Liebe zum Detail. Direkt vor Ort, täglich frisch und heißgeräuchert – der Duft allein macht schon Appetit. „Wir legen sehr viel Wert auf eine sorgfältige Verarbeitung unserer Produkte und auf eine ansprechende Präsentation.“, so der Inhaber Dieter Janssen. Ebenso besonders: unser hauseigener Matjes. Ob Milder-, Kräuter-, Aalrauch- oder Knoblauch-Matjes – unsere Rezepturen sind einzigartig und ein fester Bestandteil unserer Fischmanufaktur.

Genuss trifft auf Frische – direkt an der Küste

Ob zum Mitnehmen oder zum Genießen vor Ort: In unserer offenen Küche

bereiten wir täglich leckere Gerichte für unsere Gäste zu – frisch, norddeutsch und herzlich. Und weil Genuss so vielfältig ist, bieten wir neben unseren beliebten Fischspezialitäten auch Bowls und andere vegetarische Gerichte an – Leicht, bunt und voller Geschmack. So ist für jeden etwas dabei. Dazu gibt es eine große Auswahl an hausgemachten Spezialitäten: feine Räucherfischsorten, kreative Fischsalate, frische Fischbrötchen und mehr – alles mit Liebe zubereitet und mit echtem Geschmack.

Neu seit 2025: Mehr Platz. Mehr Genuss. Mehr Atmosphäre.

Unsere Außenterrasse wurde Anfang 2025 vergrößert und lädt nun mit einem gemütlichen Loungebereich zum entspannten Verweilen ein – perfekt

für sonnige Tage an der Nordseeküste. Ebenfalls neu: unsere Cocktailkarte – von fruchtig alkoholfrei bis prickelnd maritim. Hier findet jeder seinen Lieblingsdrink – ob zum Anstoßen, Genießen oder einfach zum Ankommen im Urlaub. Erleben, einkaufen, genießen – bei Janssen's Fisch. Entdecken Sie die erste Fischräucherei in Carolinensiel, erleben Sie echte Handwerkskunst und nehmen Sie ein Stück Nordsee-Genuss mit nach Hause – oder genießen Sie ihn gleich bei uns.

Janssen's Fisch – fangfrisch, handgemacht, einfach lecker.

Ein Muss für Ihren Nordsee-Urlaub!





Scheidemann

Erfrischend wie die Küste.

SEIT 100 JAHREN PERSÖNLICH & NAH.

Seit über 100 Jahren sind wir fest in der Region verwurzelt und haben uns zum Ziel gesetzt, unseren Kunden nicht nur hochwertige Produkte anzubieten, sondern auch ein Einkaufserlebnis zu schaffen, das von lokaler Verbundenheit geprägt ist.

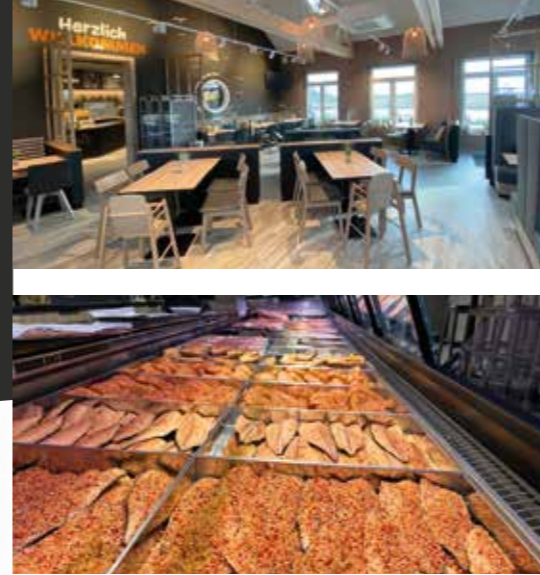
2X
Carolinensiel
Neuharlingersiel
Horumersiel
Hooksiel



**AUCH
SONN- &
FEIERTAGS
GEÖFFNET!**
(APRIL - OKTOBER)

WIR FREUEN UNS AUF IHREN BESUCH.

WWW.EDEKA-SCHIEDEMANN.DE



Einkaufen

Seit 1977 steht die Küsten-Räucherei Albrecht für Qualität und einzigartigen Geschmack. In einem über 20 Meter langen Tresen gibt es eine riesige Auswahl an Frischfisch, Räucherfisch und Fischsalaten.

Alle Infos & Öffnungszeiten unter fisch-albrecht.de

Schnellrestaurant

Ganz Unkompliziert ohne Reservierung: Im gemütlichen SB-Restaurant genießt man die Spezialitäten gleich vor Ort. Vor allem abends sind die Plätze im gemütlich angrenzenden Wintergarten heiß begehrt.

Fischbrötchen

Egal ob Matjes, Räucherlachs, Bismarck oder Krabben - Fischbrötchen gehören einfach zum Urlaub dazu und werden frisch vor Ort zubereitet.



Die Schätze des Meeres genießen - alle frisch mit Liebe & Sorgfalt zubereitet.

Neben den Fischgerichten liegt der Schwerpunkt der Küche auch auf vegetarischen und veganen Spezialitäten, die jeder Gast unbedingt probieren sollte. Zudem gibt es fair gehandelte Kaffeespezialitäten, köstliche Kuchen und Torten sowie

leckere Eissorten nach italienischer Art. Wer eine Stärkung für zwischendurch sucht, dem empfehlen wir ein köstliches Fischbrötchen - getreu dem Motto „auf die Hand und ab zum Strand!“ Ein großer Publikumsmagnet ist die Schirmbar „Sturmfrei“ auf der Westterrasse. Hier kann man zum Beispiel bei einem frisch gezapften Bier oder einem fruchtigen Cocktail den einzigartigen Panora-

mablick auf das Meer und die Ostfriesischen Inseln genießen. Doch egal wie man sich entscheidet - mit Sonnenstrahlen, Meerblick und einer leichten Brise im Gesicht schmeckt alles gleich noch besser.



Informationen & Öffnungszeiten unter wattkieker.de



Ausstellung zur Handelsschifffahrt im Groot Hus, Foto: hgb Hannover

EIN MUSEUM VOLLER GESCHICHTEN

Im Deutschen Sielhafenmuseum erleben Sie die Welt der Kapitäne und Schifferfamilien hautnah. Die neue Dauerausstellung wird von den Erzählungen der Carolinensieler Kapitänstochter und Schriftstellerin Marie Ulfers (1888-1960) begleitet.

Hörstationen mit Zitaten aus dem Roman „Windiger Siel“ und zahlreiche Exponate aus dem Nachlass der Kapitänsfamilie lassen Sie eintauchen in die Zeit der Handelsschifffahrt unter Segeln und des bald einsetzenden wirtschaftlichen Niedergangs der Sielhäfen.

Wo können diese Geschichten besser erzählt werden als in historischen Gebäuden aus dieser Zeit?

Das Groot Hus, das Kapitäns Haus und die Alte Pastorei sind als ehemalige Speichergebäude und Wohnhäuser für Schiffer bzw. Kaufleute Zeitzegen dieser Geschichte(n) und alles andere als verstaubt. Frisch restauriert zeigen sie eine moderne Ausstellung mit vielen interaktiven und multimedialen Angeboten für Jung und Alt.

Ein Audioguide führt die Gäste durch alle drei Museumsgebäude auf Deutsch, Englisch und in leichter Sprache. Am besten beginnen Sie im Groot Hus. Hier erhalten Sie auch eine Kombikarte für alle drei Museumsgebäude, die Sie ganz bequem an mehreren Tagen besuchen können. Junge Menschen bis 17 Jahre haben freien Eintritt!



Ausstellung Sielhafen im Groot Hus, Foto: Helmut Siebe



Hafenplan, Grafik: DSHM



Marie Ulfers (1888-1960), Foto: DSHM



Wohnküche im Kapitänshaus mit Blick in die Gute Stube, Foto Helmut Siebe

Wellen, Wind & Seemannsstolz



Kapitänsbild der ANNA VON CAROLINENSIEL, Aquarell 1874, Foto DSHM

SCHIFFSDIORAMEN UND KAPITÄNSBILDER DES 19. JAHRHUNDERTS

Wenn die Seefahrt in der kalten Jahreszeit ruhte, suchten sich die Seeleute eine andere Beschäftigung. Häufig schnitzten sie. Ebenso auf langen Fahrten, wenn nicht viel zu tun war. So entstanden zahlreiche Schiffsmodelle, die mit viel Liebe zum Detail gebaut wurden. Die Modelle, meist der eigenen Schiffe, setzten sie in Landschaften mit Wellen aus Gips und gemalten Hintergründen und schufen aufwändige Dioramen in Kästen aus Glas und Holz. Die Schiffsdioramen zierten dann die Wohnräume zuhause oder auch die eine oder andere Kneipe.



Schiffsdiorama aus der Sammlung des DSHM, Foto Julia Kaffarnik

Auch Schiffsporträts schmückten Wohnräume, Seemannskneipen oder auch die Schiffskajüten. Voller Stolz auf das eigene Schiff ließ der Kapitän davon ein Gemälde anfertigen. So entstanden die sogenannten Kapitänsbilder oft auf den Handelsreisen mit bedeutenden Sehenswürdigkeiten als Hintergrundkulisse. Die Ausstellung verteilt sich auf das Groot Hus, in dem 20 Kapitänsbilder aus dem Schifffahrtsmuseum Unterweser zu sehen sind, und auf das Kapitänshaus. Hier ist die lange nicht gezeigte eigene Schiffsdioramen-Sammlung des Deutschen Sielhafenmuseums ausgestellt.

Außerdem gibt es in der Dauerausstellung, u.a. in der Schifferkneipe, einige markante Kastenmodelle und Kapitänsbilder mit besonderer Geschichte zu entdecken. Lassen Sie sich überraschen!



Schifferkneipe, zur Seemanns Ankunft, Postkarte 19. Jh., DSHM



afenmuseum



Die ehrenamtlichen Teedamen in der Schifferkneipe des Kapitänshauses, Foto: Lukas Jahn

VOM

EHRENAMT

GETRAGEN

Auch wenn das Deutsche Sielhafenmuseum in Carolinensiel mittlerweile ein kommunaler Zweckverband mit hauptamtlichen Mitarbeiterinnen und Mitarbeitern in den Bereichen Leitung, Wissenschaft, Verwaltung, Museumspädagogik und Haustechnik ist, so ist das **Ehrenamt dennoch unverzichtbar**. 35 Ehrenamtliche unterstützen uns bei Veranstaltungen, machen Orts- und Museumsführungen, bewirten Besuchergruppen, betreuen Brautpaare und sind Ihre Gastgeber im Kapitänshaus. Zusammen mit dem Förderkreis Deutsches Sielhafenmuseum in Carolinensiel e.V. organisiert das Museum Exkursionen, eine Weihnachtsfeier und mehrere Zusammenkünfte und Fortbildungen.

Der Förderkreis ist Gründer des Museums, das 1984 eröffnet wurde. Unsere ehrenamtlichen Mitarbeiterinnen und Mitarbeiter heißen Sie im Kapitänshaus ganz persönlich willkommen und führen Sie gerne in die **Lebenswelt der Schifferfamilien** ein. Die ehrenamtliche Crew der Schiffergilde bietet mit dem Segelkutter GEBRÜDER AZ:5. Schifftouren in das Wattenmeer an, wegen des Umbaus des Schöpfwerks in dieser Saison ab Außenhafen Harlesiel!



Ehrenamtlicher auf dem Museumskutter GEBRÜDER AZ:5., Foto: Lukas Jahn



Hörstation im Marie-Ulfers-Zimmer, Foto hgb Hannover

PROGRAMM

LEINEN LOS!

Mit Beginn der Osterferien geht es so richtig los. In den Museumsgebäuden und rund um den Museumshafen gibt es das ganze Jahr über ein volles Programm. Schließlich ist der Museumshafen nach den Bauarbeiten wieder von allen Seiten begehbar!

In der Veranstaltungsreihe „freitags im Museum“ erwarten Sie und Euch unterhaltsame Lesungen, spannende Führungen, interessante Vorträge und sogar Theater. Außerdem bieten wir in den Ferien spezielle Kindertage mit vielen Mitmach-Aktionen.

Im August feiern wir ein großes Hafenfest (7.-9.8.) und am 12.9., direkt vor dem Tag des offenen Denkmals, die erste Carolinensiel-Museumsnacht! Die Museumslotsen führen zweimal im Monat durch Carolinensiel und Harlesiel und erklären die spannende Entwicklung der Ortschaften von der Handelschifffahrt über die Fischerei bis zum Ferienziel.

Aktuelle Informationen und die genauen Termine finden Sie unter www.dshm.de und auf einem gesonderten Veranstaltungsflyer.

Wir freuen uns auf Sie!

Deutsches Sielhafenmuseum in Carolinensiel
Groot Hus / Alte Pastorei / Kapitänshaus
Pumphusen 3, Am Hafen Ost 8

Öffnungszeiten jeweils Di - So
22.03 - 01.11.: 11:00-17:00 Uhr
Juni - August.: 10:00-17:00 Uhr

Eintrittspreise
Kombiticket für alle drei Museumshäuser: 12,00 €, erm. 10,00 € (für mehrere Tage gültig)

Einzeltritt Groot Hus: 8,00 €
Einzeltritt Kapitänshaus: 5,00 €
Einzeltritt Alte Pastorei: 5,00 €
Kinder und Jugendliche bis 17 Jahre zahlen keinen Eintritt!

Im Eintrittspreis ist ein Audioguide enthalten, der in allen Museumsgebäuden bereitsteht und auch über QR-Code abrufbar ist. Das Museum ist weitgehend barrierefrei.



Audioguide



Webseite



NATIONALPARK-HAUS

CAROLINENSIEL

3 Häfen - 2 Orte -
1 Nationalpark-Haus.

Mit unseren Veranstaltungen rund ums Wattenmeer begleiten wir Sie durch das gesamte Nordseeheilbad über beide Sielortschaften und die drei Häfen von Carolinensiel bis Harlesiel und darüber hinaus.

In den Räumen der denkmalgeschützten Alten Pastorei lädt eine **kostenfreie** Ausstellung mit **Mitmachaktionen, interaktiven Elementen und einem Aquarium mit 360°-Blick** dazu ein, das Wattenmeer mit seinen Bewohnern und die Naturgeschichte des Küstenraumes kennenzulernen. Im gemütlichen Laden werden regionale Waren und nachhaltige Alltagsprodukte angeboten.

Die Biologinnen des Nationalpark-Hauses begleiten ihre Gäste auf verschiedenste Veranstaltungen wie Wattwanderungen, Schiffsausflüge und besondere regionale Touren. In der Grundschule Carolinensiel bildet das Team des Hauses alle Jahrgänge zu Junior Rangern aus.

*Drinnen wie draußen auf Tuchfühlung
mit unserem Weltnaturerbe Wattenmeer.*

MIT BIOLOGINNEN INS WATT

Wattführungen

Das Watt kann man in all seinen Facetten bei einer klassischen Wattführung, einer biologischen Tour oder einer Wanderung zu den Inseln Baltrum, Norderney und Spiekeroog erleben. Auch Wattführungen mit dem Schwerpunkt Klimawandel oder eine Wattwanderung mit der Flut sind im Angebot – begleitet von den Biologinnen oder zertifizierten Natur- und Landschaftsführenden des Nationalpark-Hauses.

Lebensräume

Ist es in der Salzwiese wirklich salzig? Und warum zieht es so viele so besondere Vögel ausgerechnet zu uns ins Wattenmeer? Diesen und weiteren Fragen gehen wir auf unseren Spezial-Führungen auf den Grund. Wer das Nordsee-Gesamtpaket genießen möchte, verbringt mit uns einen Tag auf der Insel Wangerooge: Inselgeschichte, Salzwiese, Vögel und Strand in einem.

Seehunde

Was wäre die Nordsee ohne Seehunde? Auf einer Ausfahrt mit der Jens Albrecht III besuchen wir die Seehunde und Kegelrobben auf den Sandbänken zwischen Wangerooge und Spiekeroog. Inhaltlich begleitet wird die Fahrt durch Biologinnen des Nationalpark-Hauses und es gibt viel Wissenswertes zu erfahren über ein Seehundjahr im Wattenmeer, über Ebbe und Flut, Seefahrt und den Nationalpark selbst. Mit etwas Glück werden wir unterwegs sogar von Schweinswalen begrüßt.

Angebote für Familien und Kinder

Beim „Kinderwatt“ gehen die Kleinsten direkt auf Tuchfühlung mit dem Meeresboden und lernen Pflanzen und Tiere des Wattenmeeres kennen – und wer als Familie anschließend noch in die Rolle echter MeeresforscherInnen schlüpfen will, kann im „Wattlabor“ sichtbar machen, was uns im Wattboden oft verborgen bleibt.

Angebote für Schulklassen

Unser breites Veranstaltungsangebot ist auch für Schulklassen buchbar. Darüber hinaus bieten wir Rallyes und Vorträge zu verschiedensten Themen an – sprechen Sie uns einfach an.

Veranstaltung buchen:



*Unser Wattlabor
für kleine neugierige ForscherInnen*



WATTENMEER-AUSSTELLUNG IM NATIONALPARK-HAUS

Zwischen knarrenden Dielenböden und hohen Decken befindet sich die kostenfreie Dauerausstellung des Nationalpark-Hauses in der Alten Pastorei. Gäste können hier an verschiedenen Mitmachstationen in die faszinierende Welt des Wattenmeers eintauchen oder beim Vogelstimmen-Memory die Stimmen von Kiebitz & Co. kennenlernen.

HIGHLIGHT: DAS 360°-AQUARIUM

Das Herzstück der Ausstellung bilden zwei Meerwasseraquarien. Hier lassen sich Seesterne, Schollen, Seeskorpione, Strandkrabben und Garnelen aus nächster Nähe beobachten. Das offene 360°-Aquarium ermöglicht einen einzigartigen Einblick in die Unterwasserwelt des Wattenmeers

REGIONALE UND NACHHALTIGE PRODUKTE

Im Erdgeschoss der Alten Pastorei kann man im gemütlichen Laden in Ruhe nach regionalen Produkten, Alternativen zu Plastik, Literatur, maritimen Lebensmitteln, Seife und Kosmetik, Entdeckerspielzeug, Kuscheltieren und vielem mehr stöbern; hier gibt es auch „Beachies“, die klassischen Socken für Wattwanderungen, zu kaufen. Außerdem gibt es viele Infos rund ums Wattenmeer und unsere Veranstaltungen, die auch direkt im Laden buchbar sind.

AKTUELLES

Ab dem 22.03.26 ist die kostenfreie Sonderausstellung MEERschutz im Nationalpark-Haus zu sehen, ins Leben gerufen durch unsere Freiwilligen. Bis Ende Mai stellen dort verschiedenste Künstler der Region ihre Werke zum Thema aus. Jeder Themenbereich ist durch informative Texte begleitet. **Ab November 2026 folgt eine Sonderausstellung zum Thema Biodiversität.**

Ein Jahr AN DER NORDSEE?

Das Umweltbildungs-Team des Nationalparks besteht nicht nur aus den hauptamtlichen Biologinnen, sondern auch zwei bis drei jungen Menschen, die sich freiwillig ein Jahr lang im Nationalpark engagieren.

Sie nutzen das Jahr am Meer zur persönlichen Orientierung, sammeln Erfahrungen in verschiedensten Bereichen unseres Arbeitsalltags und tauchen gleichzeitig tief ein in die Welt des Wattenmeeres: Von der Durchführung verschiedenster Veranstaltungen hin zur Entwicklung eigener Projekte erleben sie ein abwechslungsreiches Jahr zwischen Ebbe und Flut.

Die Plätze für das Freiwillige Ökologische Jahr (FÖJ) und den Bundesfreiwilligendienst (BFD) werden jährlich zum Sommer neu vergeben. Weitere Infos auf unserer Homepage.

Nationalpark-Haus Carolinensiel

„Alte Pastorei“
Pumphusen 3
26409 Wittmund-Carolinensiel
04464 8403

nationalparkhaus.carolinensiel@stadt.wittmund.de

Besuchen Sie unsere Webseite



WATTWANDERZENTRUM

OSTFRIESLAND



WILD-WEIT EINZIGARTIG

Entdecke einzigartige Natur und Kultur im UNESCO
Weltnaturerbe Wattenmeer mit Nationalpark-Guides.



40 Jahre

**Nationalpark
Wattenmeer**

NIEDERSACHSEN



ABENTEUER WATTENMEER

WILDNIS PUR



Die faszinierende Welt zwischen Ebbe und Flut entdeckt ihr am besten auf einer geführten Wattwanderung. Die Weite des Watts, der Wind über der offenen Landschaft und das **ständige Wechselspiel der Gezeiten** machen jede Tour zu einem intensiven Naturerlebnis. Unterwegs zeigen die Nationalpark-Guides des Wattwanderzentrum Ostfriesland die Tier- und Pflanzenwelt und erklären anschaulich die ökologischen Zusammenhänge dieses sensiblen und dynamischen Lebensraums.

Wattwanderzentrum Ostfriesland

Die Basis des Wattwanderzentrum Ostfriesland ist Carolinensiel-Harlesiel. Daher gibt es hier ein besonders vielfältiges Programm rund um das Thema Wattenmeer. Mit den qualifizierten Nationalpark-Guides erhaltet ihr intensive Einblicke in die **einzigartige Wildnis des UNESCO Weltnaturerbe Wattenmeer**. Die abwechslungsreichen Touren starten direkt am Strandzugang von Carolinensiel-Harlesiel und

an vielen anderen Orten entlang der Küste und auf den ostfriesischen Inseln.

Dieses Jahr zeigen viele Veranstaltungen und Touren wie Naturerlebnis, Naturschutz und Forschung in dieser einzigartigen Landschaft zusammenwirken. „Nationalpark wirkt“ ist das Motto des **40 jährigen Jubiläums des Nationalpark Niedersächsisches Wattenmeer**, welches im Jahr 2026 gefeiert wird.

Auch das Wattwanderzentrum Ostfriesland begeht ein rundes Jubiläum. Das Team und Gründer Joke Pouliart feiern das 10-jährige Bestehen.

Wattwandern mit der ganzen Familie

Mit der gesamten Familie im Urlaub? Super! Dann kommt mit auf eine unserer kurzweiligen Wattwanderungen für Klein und Groß. Gemeinsam entdecken wir die Phänomene des Wattenmeeres. Aktiv sein, spannende Beobachtungen machen, Geschichten über Natur und Küs-

tenkultur hören und noch mehr. Bei **Erlebnissen mit und für die gesamte Familie** wird das UNESCO-Weltnaturerbe Wattenmeer nicht nur sichtbar, sondern auch verständlich und greifbar.

Erlebnistouren mit dem WWF

Ihr wollt noch mehr erleben und vor allem auch tiefer in bestimmte Themen eintauchen? Die fünf verschiedenen WWF-Erlebnistouren bieten euch noch mehr Eindrücke und viel Wissen über die Lebensräume des Wattenmeeres. Die Seehundsafari zum Beispiel führt durch das Watt zu einer Sandbank, auf der Seehunde in ihrem natürlichen Lebensraum ruhen. Die Beobachtung erfolgt aus respektvoller Entfernung, so dass die Tiere nicht gestört werden. Neben diesen beeindruckenden Sichtungen gibt es **vielseitige Informationen** über die Lebensweise, den Schutz und die Bedeutung der Seehunde im Ökosystem Wattenmeer.

Sportliche Inselwanderungen

Lust auf ein noch größeres Abenteuer? Dann starte mit uns auf eine sportliche Tour zu den Inseln Norderney, Baltrum, Langeoog, Spiekeroog oder Minseener Oog. Auch den Weg zum Leuchtturm Arngast und nach Neuwerk erwandern wir als erfahrene Nationalpark-Guides gern mit dir. Anstrengung und Ausdauer werden auf diesen **mehrständigen Touren** mit intensiver Wahrnehmung der Wattenmeer-Landschaft belohnt. Du möchtest eine Wattwanderung zu einer Insel

mit uns erleben und dir fehlen **Informationen und Ausrüstung**? Kein Problem – beides erhältst du gern direkt vor Ort in unserem Shop.

Shop

Das Wattwanderzentrum Ostfriesland befindet sich direkt am Strand von Carolinensiel-Harlesiel. **Von März bis Oktober** ist der Shop täglich geöffnet. Hier können Tickets, Strandartikel, Ausrüstung, Bücher, Spielwaren, regionale Produkte und andere nette Dinge erworben werden.

Infos und Tickets unter wattwanderzentrum-ostfriesland.de



Barrierefreiheit
geprüft



PARTNER

Nationalpark
Wattenmeer





GULFHOF

FRIEDRICHSGRODEN

Das **Zukunfts-Gut „Gulfhof Friedrichsgroden“** in Carolinensiel ist ein Ort mit Weite für Ideen und Raum für Neues.

Mit viel Kraft und Engagement ist aus einem ehemaligen landwirtschaftlich genutzten Hof seit einigen Jahren ein besonderer Ort im Wandel entstanden. Schritt für Schritt verwandelt sich der historische Gulfhof von 1850 in einen nachhaltigen Ort für **Kultur, Begegnung und neue Ideen**. Dieser Transformationsprozess ist sichtbar und soll Mut machen. Mut machen, dass Mensch und Natur wieder stärker im Einklang stehen können. In diesem Sinne verbindet der Gulfhof Friedrichsgroden den **Erhalt historischer Bauweise mit zukunftsweisenden Konzepten**. Holzfenster und Tore im Stil des 19. Jahrhunderts prägen heute wieder das Erscheinungsbild der Hofgebäude. Gleichzeitig liefert eine moderne Solaranlage auf dem Dach den Großteil des benötigten Stroms.

WEAV.land - CoWork & Workation, Eventküche und Räume zum Entfalten

In der ehemaligen „Upkamer“ befindet sich der Co-Working-Space WEAV.land. Hier findest du einen barrierefreien Arbeitsplatz auf Zeit – und die Möglichkeit, dich mit Einheimischen, Freelancern und anderen Gästen auszutauschen.

Wenn du mit Freund:innen oder Kolleg:innen gemeinsam bei uns verweilen möchtest, miete gern unsere **Eventküche**, einen **Raum zum Feiern oder Arbeiten** oder eine unserer Ferienwohnungen.

Auch für Jugendliche bietet das Zukunfts-Gut Raum für Erlebnisse in und mit der Natur. Das **Teamer Camp der Junior Ranger** z.B. bietet Möglichkeiten alles Notwendige rund um Outdoor-Events zu erlernen. Wenn Du noch mehr Lust auf Nachhaltigkeit im Alltag hast, dann ist das Watt'n Camp der NAJU Niedersachsen genau das Richtige. „Slow Fashion“ ist der Themenschwerpunkt 2026.

Kunst – Musik – Kulinarik

Der Gulfhof Friedrichsgroden wird im Sommer zu einem lebendigen Treffpunkt für Kultur. Konzerte verschiedener Genres, Veranstaltungen und **regionale kulinarische Angebote** sorgen immer wieder für besondere Momente in der Atmosphäre der historischen Hofanlage. In den ehemaligen Stallungen findest du heute **Ausstellungs- und Veranstaltungsräume**. In diesem Jahr widmet sich eine besondere Ausstellung dem Jubiläum „40 Jahre Nationalpark Niedersächsisches Wattenmeer“. Gezeigt werden eindrucksvolle Fotografien des Biologen und re-

nommierten Wattenmeer-Fotografen **Martin Stock** aus Nordfriesland, der die einzigartige Landschaft und Tierwelt des Wattenmeeres seit vielen Jahren dokumentiert.

Im Juli und August setzt sich auf der großen Wiese des Hofes die **textile Landschaftsinstallation „Im Spülsaum“** künstlerisch mit der Fragilität der Küstenregion auseinander. Bei der Open Air Ausstellung der jungen Frauen Ella Josephine Knopf und Laura Meyer werden durch Materialwahl und Formgebung Themen wie Sturmfluten, Klimaveränderung und Umweltverschmutzung reflektiert.

Hoffest im August

Ein Höhepunkt des Sommers ist das Hoffest „Salzwiesen“ vom 21. bis 23. August 2026. Den Auftakt bildet ein **„Deichgespräch“** mit dem Verein Zukunft Wattenland e. V. Anschließend gibt es bereits am Freitagabend Musik einer regionalen Band. Am Samstag lädt der **„Erlebnismarkt“** in Kooperation mit Partnern der Biosphärenregion und des Nationalparks Niedersächsisches Wattenmeer zum Entdecken **regionaler Produkte** ein. Mehrere Bands auf der Bühne und ein Kinderprogramm machen den Hof zu einem lebendigen Treffpunkt für Gäste und Einheimische. Am Sonntag gibt es traditionell einen zünftigen Frühschoppen und einen Gottesdienst.

Workshops und Führungen

Wenn du selbst aktiv werden möchtest, bietet der Gulfhof Friedrichsgroden verschiedene Möglichkeiten: Seit vielen Jahren werden hier **Astrofotografie-Workshops**

mit dem mehrfach ausgezeichneten Fotografen Eugen Kamenew angeboten.

Im Jahr 2026 wird die windgeschützte Wiese des Geländes ein- bis zweimal wöchentlich zu einem Ort der Achtsamkeit: Das Programm **„Ankommen. Yoga und Klang“** mit Martina Thomas von stepscoaching und Jennifer Thies von yoga.kaivalya ist für alle mit Interesse an sanften Bewegungen und Handpan-Klängen ohne und mit Vorerfahrung offen.

Neu im Programm ist ebenfalls eine Führung im und über das von der „Interessengemeinschaft Bauernhaus“ ausgezeichnete **Bauernhaus des Jahres: Das Gulfhaus**. Dabei erfährst du mehr über Architektur und Geschichte der Gulfhöfe und vor allem von der besonderen Bedeutung dieser Hofform für die Küstenregion.

Gulfhof Friedrichsgroden

Friedrichsgroden 3
26409 Carolinensiel
Parkplätze in der Nordstraße
gulfhof-friedrichsgroden.de



PARTNER





FESTMONAT JUNI

250 JAHRE

DEICKIRCHE CAROLINENSIEL

2026 ist ein ganz besonderes Jahr für Carolinensiel, weil die Deichkirche 250 Jahre alt wird! Dazu wird der gesamte Juni zu einem Festmonat. Es gibt sehr viele Veranstaltungen. Neben besonderen Gottesdiensten, Gästen, Konzerten, Vorträgen, Kinderprogramm, Ausstellungen (auch im Deutschen Sielhafenmuseum in der Alten Pastorei) gibt es z. B. auch eine Modenschau, ein großes Dinner um die Deichkirche, wo hoffentlich 250 Gäste zusammenkommen und gemeinsam essen, trinken und feiern. Mit einer Tanzparty ums Pfarrhaus sollen die Festwochen dann enden. Nähere Informationen und ein genauer Veranstaltungsplan erscheinen in unserem Gemeindebrief UNS KARK ab Mitte Mai und im Internet unter

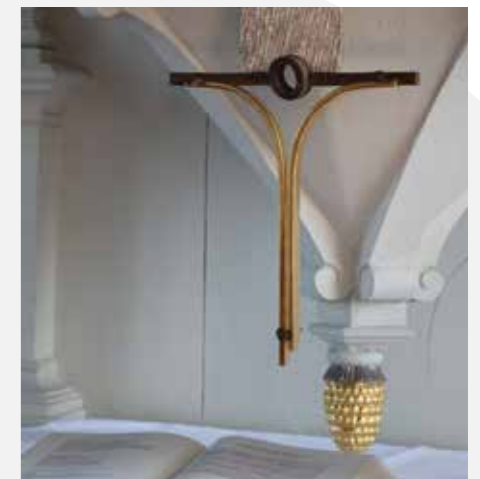


INSPIRIEREN LASSEN

Lassen Sie sich inspirieren vom Flair der Veranstaltungen. Highlights sind u.a. die Konzerte, z. B. mit Filmmusik auf der Orgel oder ein Konzert mit dem bekannten Ostfriesen-Folk-Ensemble Laway. Auch der Carolinensielier Shanty-Chor tritt auf.

Für Kinder gibt es im offenen Gemeindehaus Legosteine in Hülle und Fülle zum Nachbauen der Deichkirche, für Jugendliche ist eine „open stage“ geplant, für Sportliche eine Radtour, für historisch und rundum Interessierte gibt es Vorträge und Ausstellungen, für Modebewusste eine Schau mit „Catwalk“ in der Deichkirche ...

Der Kirchenvorstand und Festausschuss sowie Pastorin Karola Wehmeier freuen sich auf alle und alles. Herzliche Einladung!





Die NordseeKüste

Nordsee-ServiceCard

Deine Eintrittskarte
für noch mehr Urlaub.

Mit deiner Gästekarte nutzt Du zahlreiche kostenlose oder ermäßigte Angebote in den Partnerorten und genießt weitere Preisvorteile bei ausgewählten Ausflugszielen in ganz Ostfriesland.



VAREL DANGAST

SOFORT
URLAUBS
VORTEILE
entdecken!



die-nordseeküste.de

EIN STÜCK KÜSTE FÜR ZUHAUSE.

Ökostrom und Gas aus dem Norden.

Bundesweit geliefert – einfach gewechselt!

KÜSTEN
STROM

KÜSTEN
GAS



Jetzt bestellen auf
küstenstrom.de

EG
WITTMUND

Die Energiegenossenschaft für Wittmund eG kümmert sich seit über 100 Jahren um die Energieversorgung hier an der Küste – und nun auch um Strom & Gas bei dir zu Hause. Mit unserem günstigen Ökostrom hilfst du, die Energiewende mitzugestalten. Und das Beste: Der Wechsel ist spielend leicht: Wir übernehmen das für dich!

WILLKOMMEN

im Wittmund

Moin und herzlich willkommen in Wittmund, der charmanten Kreisstadt im Herzen Ostfrieslands! Umgeben von einer idyllischen Landschaft aus grünen Wiesen und der frischen Nordseeluft, bietet Wittmund eine einzigartige Mischung aus Tradition, Natur und Gemütlichkeit.

Ob Sie durch die **historische Innenstadt** mit ihren regionaltypischen Gebäuden schlendern, die beeindruckende St.-Nicolai-Kirche besuchen oder sich auf eine **Entdeckungsreise** in die ostfriesische Kultur und Geschichte begeben – Wittmund hat für jeden etwas zu bieten. Erleben Sie die typisch **ostfriesische Gelassenheit**, genießen Sie eine Tasse echten Ostfriesentee und lassen Sie sich von der Herzlichkeit der Menschen verzaubern.

Informationen: wittmund-tourismus.de



14 DÖRFER

IN EINER STADT

Mit einer Fläche von 210 km² ist **Wittmund die größte Stadt in Ostfriesland**. 14 Ortsteile sind der Stadt angeschlossen. Die unterschiedlichen Landstriche von der Küste im Thalasso Nordseeheilbad Carolinensiel-Harlesiel bis zu den Wallhecken im südlichen Teil des Stadtgebietes machen Wittmund **landschaftlich sehr reizvoll**. Was für die abwechslungsreiche Naturlandschaft gilt, trifft ebenso auf die Ortschaften zu. Bei einer ausgedehnten Fahrradtour kann man die einzelnen Dörfer perfekt erkunden.



HANDS

OF FAME

„Hands of Fame“ sind in Wittmund eine besondere Attraktion, die sich der **Würdigung von Prominenten** widmet, die aus der Region stammen oder eine besondere Verbindung zu Wittmund und Ostfriesland haben. Ähnlich wie der berühmte „Walk of Fame“ in Hollywood, hinterlassen bekannte **Persönlichkeiten ihre Handabdrücke in Beton**, die dann in der **Innenstadt** dauerhaft ausgestellt werden. Seit der Einführung der „Hands of Fame“ im Jahr 2012 ist die Sammlung kontinuierlich gewachsen. Zu den Prominenten, die bereits ihre Handabdrücke hinterlassen haben, gehören unter anderem bekannte Persönlichkeiten aus dem Bereich Sport, Kunst, Kultur und Medien. Besucher haben die Möglichkeit, durch die Straßen zu spazieren und die Handabdrücke von Prominenten zu bestaunen.



KULTUR & GESCHICHTE

Etwa um 900 - so verraten es alte Aufzeichnungen - entstand Wittmund auf einem höher gelegenen Geestrand (Flutenschutz) an der Grenze zur fruchtbaren Marsch. Der heutige Ortsname Wittmund ist zurückzuführen auf die alten Namen **Vytmunde bzw. Wiedemund**, die etwa so viel bedeuten wie „an weiter Mündung gelegen“. Dieser Name

passt perfekt für eine Stadt, durch die sich der kleine Fluss Harle erstreckt und die nicht weit von der Nordseeküste entfernt ist. Ebenso ist die Stadtgeschichte eng mit der Entwicklung Ostfrieslands verbunden. Die günstige Lage an **alten Handelsrouten**, welche die Stadt mit anderen wichtigen Städten in Ostfriesland verbanden, trug dazu bei, dass sich hier **Handwerk**

und **Gewerbe** entwickelten. **Kunst und Musik** haben ebenfalls einen festen Platz in Wittmund. Im Stadtgebiet finden regelmäßig Kunstausstellungen, Konzerte und Theateraufführungen statt. Auch die plattdeutsche Sprache wird in Theaterstücken und Lesungen gepflegt, um das kulturelle Erbe der Region lebendig zu halten.

St.

NICOLAI KIRCHE

Sie steht im Herzen der Innenstadt und ist nahezu aus jeder Richtung mit ihrem **markanten Glockenturm** deutlich sichtbar: die St.-Nicolai-Kirche zu Wittmund. In der Kirche von 1776 befinden sich **zahlreiche Gegenstände aus den Vorgängerkirchen**, darunter auch zwei Kronleuchter, die im Jahre 1605 der Kirchengemeinde gestiftet wurden.

Die Kirche ist dem heiligen Nikolaus gewidmet, dem Schutzpatron der Seefahrer.



KUNSTZENTRUM

PELDEMÜHLE

Wie wäre es mit einem Besuch in der **ältesten Galerieholländer Windmühle Deutschlands?** Die Peldemühle Wittmund ist ein echtes Wahrzeichen ostfriesischer Geschichte und Handwerkskunst. **Sie verbindet Tradition, Technik und Atmosphäre.**

Die historische Windmühle aus dem 18. Jahrhundert zeigt, wie früher Getreide verarbeitet wurde, und bietet einen **besonderen Einblick** in das Leben vergangener Zeiten. „Pelden“ kommt aus dem Niederdeutschen und bedeutet, die äußere Hülle von Getreidekörnern zu entfernen – also das Schälen oder Entspelzen. Genau dafür wurde die Peldemühle genutzt.



EINMAL UM DEN

PUDDING

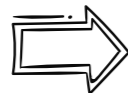
Das **Karree im Ortskern** rum um die St.-Nicolai-Kirche wird von den Einheimischen liebevoll „Pudding“ genannt. Darum geht man in Wittmund auch einmal um den Pudding, wenn man in der Innenstadt unterwegs ist. Die **Geschäfte** in der Fußgängerzone laden zum Bummeln ein. In der ortsansässigen **Gastronomie** können Hunger und Durst gestillt werden.



KENNST DU SCHON ...

JAN SCHÜPP

Die rund einen Meter hohe **Bronzefigur** auf dem Brunnen in der Fußgängerzone zeigt einen Ostfriesen in Arbeiterkleidung mit Schaufel, regional umgangssprachlich Schüppe genannt. Die **Brunnenfigur** steht für die ostfriesische Lebensart, nicht alles zu schwer und sich selbst auch mal **auf die „Schüppe“ zu nehmen.** Mit Jan Schüpp als urigem Stadtführer kann man sich auf einen digitalen Stadtrundgang begeben und vieles über die Wittmunder Stadtgeschichte erfahren.



AN EINEM TAG

ABITUR

Nur hier in der ostfriesischen Stadt Wittmund kann jeder, ob jung oder alt, das Original **Ostfriesen-Abitur absolvieren.** Dabei hat die nordische Reifeprüfung nichts mit dem klassischen schulischen Abitur gemeinsam. Mit ganz besonderen Anforderungen werden „Nicht-Ostfriesen“ den unverfälschten Charakter Ostfrieslands **samt Sitten und Gebräuchen kennen & verstehen lernen.**

Informationen:



ROBERT VON ZEPPELIN- UND

FLIEGERMUSEUM

Direkt in der Wittmunder Fußgängerzone befindet sich das Robert von Zeppelin- und Fliegermuseum. Dort können die Gäste **Wissenswertes aus der Luftfahrtgeschichte** erfahren. In Wittmund gibt es eine über 100 Jahre alte Fliegertradition. **1916** landete erstmals ein Luftschiff in Wittmundhafen. Seit **1962** hat ein Jagdgeschwader mit dem Beinamen Richthofen in Wittmund seine Basis.



FREIZEIT- UND ERLEBNISBAD

ISUMS

Seit drei Jahrzehnten ist das **Freizeit- und Erlebnisbad Isums** der perfekte Ort für Spaß, Entspannung und unvergessliche Sommertage. **Ob Rutschen, Schwimmen oder einfach Sonne genießen** – hier kommen Groß und Klein auf ihre Kosten.

Feiert mit uns 30 Jahre **Badespaß, Gemeinschaft und schöne Erinnerungen!** Kommt vorbei, taucht ein und erlebt, warum Isums seit 30 Jahren ein Lieblingsort für Familien, Freunde und Wasserratten ist.

Freizeit- und Erlebnisbad Isums – seit 30 Jahren Sommer, Spaß und gute Laune!





DIE FÜNFTE JAHRESZEIT

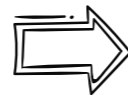
IN WITTMUND



FESTE FEIERN

Zahlreiche Veranstaltungen, Führungen oder Besichtigungen in Wittmund warten auf ihre Besucher. Von Open-Air Musikveranstaltungen bis zu Kreativkursen, Kunstmärkten, Ausstellungen und kleinen musikalischen Aufführungen bieten die Angebote **viel Abwechslung und Unterhaltung**.

Informationen zu den Veranstaltungen gibt es hier:



Eine besondere Stimmung macht sich bemerkbar, wenn am dritten Juli-Wochenende **die fünfte Jahreszeit - der Bürgermarkt - in Wittmund** fröhlich und ausgelassen gefeiert wird. Ein Großereignis, auf das sich Jung und Alt, Groß und Klein das ganze Jahr freuen. Die gesamte Innenstadt verwandelt sich in eine

Festmeile mit einer ganzen Menge an **Livemusik und vielen Attraktionen**. Während der drei tollen Festtage engagieren sich zahlreiche Vereine und Einrichtungen in ganz unterschiedlicher Art und Weise, um den Gästen und Bürgern ein paar **schöne Stunden und einmalige Momente** zu bereiten.

Um das leibliche Wohl der Bürgermarkt-Besucher kümmern sich die **zahlreichen Schausteller aus der Region**, die ein vielschichtiges Sortiment anbieten. Fahrgeschäfte dürfen selbstverständlich auch nicht fehlen.



LIVE IM PARK

SO KLINGT DER WITTMUNDER SOMMER

Der schönste Konzertsaal ist doch noch immer die Open-Air Bühne. So verwandelt sich der **Schlosspark** jedes Jahr im Frühjahr in eine **Veranstaltungsfläche für Musikkonzerte**. Von Rock bis Pop verspricht das Musikprogramm abwechslungsreiche Unterhaltung für Jung und Alt. Man mag es kaum glauben, aber da ist wirklich für jeden was dabei.

LESEN, HÖREN, GENIESSEN

LITERATURFEST WITTMUND

Schon zum fünften Mal wird das **LiteraturFest** vom 08.10.-11.10.2026 an unterschiedlichen Veranstaltungsorten stattfinden. **Regionale Schriftsteller, Dichter und Künstler** präsentieren ihre Werke, **lesen aus ihren Texten** und laden zum Austausch ein. Das Festival bietet eine **lebendige Bühne** für kreative Stimmen aus

der Region - von **spannender Prosa über berührende Lyrik** bis hin zu künstlerischen Überraschungen. Neue Talente entdecken, Inspiration tanken und die besondere Atmosphäre genießen: Das LiteraturFest verbindet Literatur und Kunst auf einzigartige Weise.



EIN ORT VOLLER GESCHICHTE UND ERHOLUNG

SCHLOSSPARK WITTMUND

Geschichte

Mitten in der Stadt Wittmund befindet sich der Schlosspark – eine grüne Oase, die sowohl historisch bedeutsam als auch heute ein beliebter Treffpunkt zum Entspannen und Flanieren ist.

Der Ursprung des Parks liegt in der Anlage des Wittmunder Schlosses, das 1461 unter Häuptling Siebet Attena erbaut wurde. Das Schloss diente als Festung und strategischer Stützpunkt nahe der Grenze zum Jeverland. Nach dem Tod des letzten Fürsten von Ostfriesland 1744 fiel das Gebiet an Preußen. Auf Anordnung Friedrichs des Großen wurde das Schloss 1764 abgerissen. Der Schlosswall, die Umwallung, blieb größtenteils erhalten. Er ist eine der ältesten Wallanlagen in Ostfriesland.

Gestaltung & Besonderheiten

Der heutige Park hat kleine geschwungene Wege, Wasserflächen und Sitzbänke – ideal zum Entspannen und Beobachten von Wasservögeln. Die Bäume im Park wurden erst im 20. Jahrhundert angepflanzt. Vorher war der Schlosswall baumfrei. Besonders markant sind die Rondelle und Sichtachsen, die so angelegt wurden, dass man sich an das Burgleben früherer Zeiten erinnern kann. Eine besondere Attraktion ist die Marenholter Apfelwiese im Park: Dort wächst die Sorte „Roter Eiserapfel“ (auch „Marenholz“ genannt). Die dazugehörige Sage erzählt von Johann von Marenholz, der unschuldig zum Tode verurteilt wurde und vor seinem Tod ausrief, dass ein Apfelbaum entlang seiner Hinrichtung Blutrot tragen sollte – und im Herbst trug er rote Äpfel.

Nutzung & Bedeutung heute

Der Schlosspark ist öffentlich zugänglich und ohne Eintritt täglich geöffnet. Er dient als Naherholungsgebiet für Bürger und Gäste, zum Spaziergehen, Verweilen und Natur genießen. Im Sommer finden Veranstaltungen wie „Live im Park“ statt – Musik, Begegnung und geselliges Beisammensein stehen dann im Mittelpunkt. Inzwischen beheimatet der Schlosspark auch Skulpturen des Bildhauers und Stahlplastikers Leonard Wübena. Die Kunstwerke sind so gewählt, dass sie sich perfekt die Anlage einfügen und damit zur Attraktivität des Parks beitragen.



KUNSTKREIS

Der Ostfriesische Kunstkreis e.V. lädt ein. Erleben Sie tolle Kunst mitten im Wittmunder Pudding

Der Ostfriesische Kunstkreis e.V. ist ein wichtiger Baustein im reichhaltigen kulturellen Gefüge Ostfrieslands und Wittmunds. 1977 gegründet und seit 1981 eingetragener Verein war es von Anfang Ziel, die heimische Kunstszene zusammenzuführen und sichtbar zu machen. Dabei geht es dem OKK nicht nur darum, die eigenen Künstlerinnen und Künstler in selbst kuratierten Ausstellungen zu präsentieren, sondern auch um die künstlerische Förderung von Kindern und Jugendlichen, sowie darum, durch Mitmachaktionen zur Belebung des Wittmunder Puddings beizutragen. Wir würden uns sehr freuen, wenn Sie uns in unseren Räumlichkeiten in der Drostestraße 19 besuchen würden.

Auszüge aus unserem diesjährigen Programm:

29.5. bis 19.6.: Heinz Erhardt und Joachim Ringelnatz - Aus Gedichten werden Bilder

Ein Projekt, bei dem die Kinder der Finkenburgschule und die Künstler:innen des OKK gemeinsam Gedichte der beiden berühmten Dichter und Humoristen in gemalte Bilder umsetzen.

31.5. bis 2.8.: Die 52. Harle-Kunstausstellung - Wellen, Wind und Seemannsstolz

Eine Ausstellung, die die Stadt Wittmund gemeinsam mit dem OKK und dem Deutschen Sielhafenmuseum anbietet. Bilder und Skulpturen sind

dabei an drei Standorten entlang der Harle zu sehen: Im Groot Hus des Sielhafenmuseums in Carolinensiel, am Kattrepeldiek 3 in Neufunnixsiel, und am Gulfhof Fahnhusen/Blersum.

22.6. bis 28.6.: Offenes Atelier - Ein Blick auf die Finger des OKK

Eine beim OKK lieb gewordene Tradition ist das „Offene Atelier“, bei dem sich unsere Künstler:innen bei ihrem Schaffen auf die Finger blicken lassen. Kunstinteressierte lernen dabei nicht nur verschiedenste Techniken kennen, sondern auch ganz unterschiedliche Wege, sich seinem Motiv zu nähern. Natürlich können Sie auch selber zu Pinsel und Farbe greifen und sich kreativ austoben.

12.7. - 9.8.: Karl Bösch - Erfinder des Wittmunder Stadtwappens

Karl Bösch (1883 bis 1952) war ein namhafter Wittmunder Maler und Graphiker, den der OKK in einer hochinteressanten Ausstellung würdigt. Bösch ist als regionaler Landschafts- und Stadtbildmaler bekannt geworden, hat aber auch das Wittmunder Stadtwappen erschaffen. In Wittmund erinnert heute noch der Karl-Bösch-Platz an diesen herausragenden regionalen Künstler.

VERNISSA

Wir freuen uns auf Ihren Besuch.

Öffnungszeiten:

Do.: 10:00 - 13:00 Uhr,
Fr. und Sa.: 11:00 - 15:00 Uhr,
oder wenn der Aufsteller vor der Tür steht, sowie auch gerne nach Absprache.



EIN JUBILÄUM FÜR MUSIK-, THEATER- UND KUNSTFANS

50 JAHRE KULTURRING WITTMUND E.V.

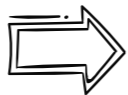


1976 gründete Stadtdirektor Dr. Theodor Uebelhoer gemeinsam mit engagierten Mitstreitern den Kulturring Wittmund e.V., um kulturellen Veranstaltungen in Wittmund ein festes Dach zu geben. Das erste Konzert fand bereits am 8. September 1976 im Historischen Saal des Kreishauses statt – ein Barockkonzert des „Trio Concertant“. Von Anfang an begleitete der Kulturring auch Theateraufführungen der Landesbühne.

Über die Jahre prägten Persönlichkeiten wie Ruthtraut Steinbrecher, nach der heute ein Platz in Wittmund benannt ist, die Vereinsarbeit. Nach Dr. Uebelhoer führte Christian Hanken den Verein. Seit 2018 steht Barbara Weber an der Spitze, unterstützt von Vorstand und seit 2024 einem Beirat. Das Programm bietet eine vielseitige Mischung aus Jazz, Klassik, Musical, Lesungen und Vor-

trägen. Hauptspielort ist der Historische Saal im Kreishaus – liebevoll „unser Musik-Wohnzimmer“ genannt. Weitere Veranstaltungsorte sind der Stadtpark, die Aula der KGS, die St. Nicolai-Kirche sowie Kooperationen mit dem Deutschen Sielhafenmuseum. Die kulturelle Vielfalt wird durch Sponsoren wie die Sparkasse LeerWittmund, die Wieker-Stiftung, die Ostfriesische Landschaft und den Lions Club Wittmund ermöglicht.

Mit Schwung startet der Kulturring in seine Jubiläumssaison und freut sich auf viele weitere kulturbegeisterte Gäste.



Wo Urlaub zur Kunst wird: Drei Frauen, ein Atelier

In unserem kleinen Kreativ-Atelier in der Innenstadt von Wittmund, haben sich drei Welten zu einem inspirierenden Ort vereint. Wir – Elke, Rudi und Heike – haben unsere Leidenschaft zum Beruf(ung) gemacht und ein gemeinsames Zuhause für unsere Kunst geschaffen. So unterschiedlich unsere Stile auch sind, eines verbindet uns: Die Freude daran, gemeinsam Neues entstehen zu lassen.

Ob Sie in Elkes Welt der Journalerstellung oder Mixed-Media Malerei eintauchen, mit Rudi die Zartheit von Pastell und Aquarell entdecken oder mit Heike die Dynamik von Airbrush oder Acrylmalerei erleben – bei uns steht das Miteinander im Vordergrund.

Das Besondere: Unsere Kreativ-Workshops finden in gemütlicher Atmosphäre statt. Damit Sie Ihre Urlaubszeit fest planen können, führen wir Kurse auch bei kleiner Teilnehmerzahl durch. Kommen Sie vorbei, lassen Sie den Alltag hinter sich und nehmen Sie ein selbst geschaffenes Stück Urlaubserinnerung mit nach Hause.

Kunst und Kreativ Atelier Wittmund, Mühlenstrasse 7, 26409 Wittmund
atelier-wittmund.de



Anzeige

©Martin Stock

AUSSTELLUNG VON MARTIN STOCK

IM SPIELBALL DER GEZEITEN

Anlässlich des 40-jährigen Jubiläums des Nationalparks Niedersächsisches Wattenmeer zeigt der Naturfotograf Martin Stock im Gulfhof Friedrichsgroden seine Ausstellung IM SPIELBALL DER GEZEITEN.

Stetig wechselnd zeigt das Wattenmeer ein anderes Gesicht: Mal ist es ein graugrün schimmerndes Meer, mal eine riesige, von Prielen durchzogene Wattlandschaft. Mit jeder Tide zeichnen Wellen und Gezeiten magische Muster und dynamische Strukturen. Die Landschaft der fließenden Grenzen regt die Fantasie an und macht neugierig.

Für Martin Stock ist die Auseinandersetzung mit der Natur, die feinfühlig Wiedergabe von mal zarten, mal kräftigen Lichtstimmungen und das Herausarbeiten der besonderen Farben der Landschaft immer wieder herausfordernd.

Mit dem Hervorheben des Einzigartigen; mit außergewöhnlichen Perspektiven, ungewohnten Ausschnitten, besonderen Aufnahmetechniken und der Konzentration auf Flächen,

Muster und Farben reduziert Martin Stock sich auf das Wesentliche aus den drei Zutaten Land, Meer und Himmel.

Er möchte für die Wattenmeernatur begeistern, Achtung wecken und Wertschätzung für die Landschaft hervorheben, die im dicht besiedelten Europa den Schutz als Nationalpark mit der Zielsetzung „Natur Natur sein lassen“ sowie die Auszeichnung als Weltnaturerbe verdient hat. Die facettenreichen Fine-Art-Prints sollen den Betrachter verzaubern und ihn die Stimmung der Landschaft aufsaugen lassen, damit er den Herzschlag der Wildnis in unserer Wattenmeernatur spüren kann.

Die Ausstellung wird am 6. Mai 2026 eröffnet und ist bis zum 4. Oktober 2026 im Gulfhof Friedrichsgroden zu sehen.

Anzeige

Im Spülsaum

Textile Installation zum Müll in der Küstenregion.

Ella Josephine Knopf & Laura Meyer

Textilien sind Teil unseres Alltags – und zugleich ein Spiegel von Ressourcenverschwendung und Umweltverschmutzung. Mit unserer Arbeit möchten wir zeigen, dass Kunst ein Impuls für Veränderung sein kann. Als junge Frauen wollen wir sichtbar machen, dass wir Einfluss nehmen können – auf Natur, Gesellschaft und unsere Zukunft.

Die textile Landschaftsinstallation »Im Spülsaum« setzt sich künstlerisch mit der Belastung und Verschmutzung der Küstenregionen auseinander. Der Spülsaum zeigt den Bereich, in dem das Meer zurücklässt, was es trägt. Dies bildet den Ausgangspunkt unserer Arbeit. Aus recycelten Materialien entsteht eine Skulptur, die sowohl informiert und den Betrachtenden in den künstlerischen Prozess mit einbezieht.

Ein wesentlicher Bestandteil des Projekts ist die interaktive, wachsende Skulptur. Besucher*innen können angespülten oder gesammelten Müll ergänzen und somit selbst Teil des Prozesses werden. Die Installation entwickelt sich dadurch kontinuierlich weiter und macht sichtbar, wie viel Material regelmäßig an der Küste landet.

Ausstellungszeitraum:

04.07. bis 19.09.2026

Auf dem Gulfhof Friedrichsgroden 3, Wittmund

Vernissage: 04.07.2026, 17-20 Uhr

Finissage : 19.09.2026, 17-20 Uhr

ellaknopf.laurameyer.textil@gmail.com
Informationen auf Instagram:



KULTUR

AM MEER

Begegnung, Inspiration und Vielfalt.

Mit Jan Schüpp als urigen Stadtführer in Carolinensiel-Harlesiel und Wittmund verschmelzen Kunst, Kultur und die einzigartige Atmosphäre der Nordseeküste zu einem besonderen Erlebnis. Hier entstehen Räume, die zum Austausch anregen und neue Perspektiven eröffnen.

Ein facettenreiches Programm aus Ausstellungen, Konzerten, Theateraufführungen, Lesungen und Workshops lädt dazu ein, Kunst in all ihren Ausdrucksformen hautnah zu erleben. Lokale Talente und internationale Künstlerinnen und Künstler präsentieren ihre Werke und lassen Sie eintauchen in die lebendige Vielfalt kreativer Szenen.

Kreative Energie, außergewöhnliche Präsentationen und künstlerische Begegnungen, verleihen der Küstenregion ein unverwechselbares Gesicht.

.....
„Kultur am Meer -
wo Horizonte sich erweitern“
.....

KREATIV

Clinsieler Kreativ-Maler | 01.05. - 30.06.

Die Gruppe setzt sich aus engagierten HobbykünstlerInnen unterschiedlichster Altersgruppen zusammen, die vor allem eines verbindet: ihre große Leidenschaft für die Malerei und das kreative Gestalten. Das künstlerische Spektrum reicht von zarten Aquarellen über ausdrucksstarke Acryl- und Pastellarbeiten bis hin zu fein ausgearbeiteten Zeichnungen in Kohle und Bleistift. Der Austausch untereinander, das gemeinsame Ausprobieren sowie die Freude am kreativen Prozess stehen im Mittelpunkt der Gruppe. Neue Mitglieder sind jederzeit herzlich willkommen.

Kontakt: Edith Starsberg, 04464 412

Atelier Wittmund | 01.07.-31.08.

Drei Künstlerinnen aus dem Atelier Wittmund präsentieren ihre Werke in der Ausstellung „Grenzenlos“. Die Ausstellung zeigt die Vielfalt ihrer künstlerischen Ausdrucksformen und lädt Besucherinnen und Besucher ein, sich auf unterschiedliche Stile und Techniken einzulassen. Heike Birkenbusch zeigt fantasievolle Airbrush-Bilder, in denen geheimnisvolle Wesen und kleine Geschichten zum Leben erwachen. Elke Springer arbeitet überwiegend mit Acrylfarben und gestaltet farbenfrohe, lebendige Werke. Ruth Lösche hingegen widmet sich der realistischen Malerei und arbeitet vor allem mit Aquarell und Pastell. Seit zwei Jahren betreiben die drei Künstlerinnen gemeinsam ein Atelier in der charmanten Kreisstadt Wittmund im Herzen Ostfrieslands. Dort geben sie ihr Wissen und ihre kreativen Ideen auch in Workshops weiter. Das Atelier ist klein und gemütlich – die Teilnehmerzahl ist daher begrenzt. Gerade diese überschaubare Atmosphäre ermöglicht jedoch eine besonders intensive und persönliche Betreuung. Mit ihrer Ausstellung „Grenzenlos“ möchten die Künstlerinnen zeigen, dass Kunst und Kreativität Menschen verbinden. Ihrer Überzeugung nach ist niemand talentfrei und der künstlerischen Entfaltung sind keine Grenzen gesetzt. Jeder Farbleck und jeder Pinselstrich ist ein Ausdruck von Persönlichkeit – und genau so, wie er entstanden ist, richtig.

Kontakt: atelier-wittmund.de

Hannelore Drees-Kiefhaber | 01.09.-31.10.

Ausstellung „Fantasie in Farbe“. Hannelore Drees-Kiefhaber, freischaffende Künstlerin und Heilpraktikerin i. R., lebt und arbeitet in Wittmund. Ihre Arbeiten in Acryl bewegen sich zwischen abstrahierten Naturdarstellungen und freier, expressiver Form. Kraftvolle Farben, Strukturen und Materialien verbinden sich zu vielschichtigen Bildräumen. Inspiration findet sie in Naturkräften, Licht, Weite, kosmischen Bewegungen, ihrer inneren Wahrnehmung und Fantasie. Die Lust am künstlerischen Ausdruck begleitet sie seit jeher. Farben sind für sie eine eigene Sprache – beinahe Magie. Das Experimentieren mit unterschiedlichen Techniken, Spachtelungen und Reliefs ist ein wesentlicher Bestandteil ihres künstlerischen Schaffens. Energie, Wandel und Lebendigkeit spiegeln sich in ihren Werken wider.

Kontakt: hanneloredreeskiefhaber-kunst.de



Winter

KÜNFTE

Wir freuen uns, Ihnen nachfolgend unser Unterkunftsverzeichnis für das schöne Nordseeheilbad Carolinensiel-Harlesiel und Umgebung vorzustellen.

Ob Sie nach einer gemütlichen Ferienwohnung, einem charmanten Hotel oder einem komfortablen Ferienhaus suchen – in unserem Verzeichnis finden Sie eine Auswahl attraktiver Unterkünfte, die Ihren Aufenthalt zu einem unvergesslichen Erlebnis machen werden.

Tauchen Sie ein in die erfrischende Nordseeluft, genießen Sie die idyllische Atmosphäre und lassen Sie sich von der Schönheit dieser einzigartigen Region verzaubern.

.....
Viel Spaß beim Entdecken!
.....

INFOS

ZUM GASTGEBERVERZEICHNIS

Unser Gastgeberverzeichnis ist in folgende Bereiche unterteilt:

Hotels | Pensionen | Ferienwohnungen/-häuser | Bauernhöfe | Sterne-Unterkünfte

Die aufgeführten Sterne sind das Ergebnis der entsprechenden Klassifizierung des Deutschen Hotel- und Gaststättenverbandes (DEHOGA) oder des Deutschen Tourismusverbandes (DTV). Anbieter ohne Sternebezeichnung, die mit n. t. gekennzeichnet sind, haben an dieser freiwilligen Klassifizierung nicht teilgenommen. Ein Rückschluss auf ihren Ausstattungsstandard ist damit nicht verbunden.

KLASSIFIZIERUNG DER UNTERKÜNFTE

I. Hotelklassifizierung lt. Dehoga

II. DTV-Klassifizierung für Ferienwohnungen und Ferienhäuser sowie für Privatzimmer mit bis zu 9 Betten: <http://www.sterneferien.de>

*** Einfache und zweckmäßige Unterkunft:** Einfache und zweckmäßige Gesamtausstattung des Objektes mit einfachem Komfort. Die erforderliche Grundausstattung ist vorhanden. Altersbedingte Abnutzungen sind möglich.

**** Unterkunft mit mittlerem Komfort:** Zweckmäßige und gute Gesamtausstattung mit mittlerem Komfort. Die Ausstattung ist in einem guten Erhaltungszustand und in solider Qualität.

***** Unterkunft mit gutem Komfort:** Wohnliche Gesamtausstattung mit gutem Komfort. Die Ausstattung ist von besserer Qualität, bei optisch ansprechendem Gesamteindruck.

****** Unterkunft mit gehobenem Komfort:** Höherwertige Gesamtausstattung mit gehobenem Komfort. Ansprechende Qualität mit einem aufeinander abgestimmten Gesamteindruck.

******* Unterkunft mit exklusivem Komfort:** Erstklassige Gesamtausstattung mit exklusivem Komfort. Großzügiges Angebot in herausragender Qualität mit sehr gepflegtem, außergewöhnlichem Gesamteindruck.

Bitte beachten Sie: Die angegebenen Preise sind auch von der Aufenthaltsdauer oder der Personenbelegung abhängig.

Leicht zu finden: Einen „Ortsplan“ und eine „Umgebungskarte“ sind auf den Seiten 98 und 99 abgebildet.

Unsere aktuellen Reservierungsbedingungen finden Sie hier:



PIKTOGRAMME

- Nichtraucherquartier
- Hund erlaubt
- z. T. rollstuhlgeeignet (diese Quartiere entsprechen nicht der DIN-Norm, Details bitte unbedingt vorab mit dem Vermieter abklären)
- rollstuhlgerecht
- allergikergerecht
- Garten/Terrasse
- Balkon
- Fahrräder vorhanden, ggf. gegen Aufpreis
- Möglichkeit Fahrräder abschließbar unterzustellen
- Kinderbett vorhanden
- WLAN vorhanden, ggf. gegen Aufpreis
- Erdgeschoss
- Bettwäsche vorhanden, ggf. gegen Aufpreis
- Waschmaschine
- Ladestation E-Auto
- Nachhaltige Ferienwohnung

Die FeWo-Angaben beruhen auf Angaben der jeweiligen Vermieter.

HOTELS



NOORD Carolinensiel

Gemütlich, elegant, nordisch: Unser NOORD Carolinensiel. Dein Zuhause auf Zeit mit Platz für dich und alle, die du gern um dich hast. Ob Urlaub mit der Familie, mit Freunden, allein oder mit deinem Vierbeiner – im NOORD sind alle herzlich willkommen. Wir freuen uns auf dich!

Lage K1	Sterne	AR	DZ	EZ	Betten	Strand	HS/€	ZS/€	VS/NS/€
D 4	n. t.	3	146	-	292	1,5 km	ab 119	ab 119	ab 119

NOORD Hotel

Friedrichsschleuse 1 · 26409 Wittmund
T: 0441 21213839
www.noordhotel.de
reservations@noordhotel.de



Hotel Tausendschön

Wir bieten geräumige Nichtraucherzimmer, ausgestattet mit einem Flachbild-TV, Sitzbereich, Dusche und WC. Ein reichhaltiges Frühstücksbuffet ist im Preis inbegriffen. Das Hotel liegt 800 m vom Hafen Harlesiel entfernt. Genießen Sie vom Hotel aus den Blick auf die Harle oder gönnen Sie sich einen 10-minütigen Spaziergang zum Strand.

Lage K1	Sterne	AR	DZ	EZ	Betten	Strand	HS/€ p. Zi	ZS/€ p. Zi	VS/NS/€ p. Zi
D 4/5	n. t.	-	7	2	9	1 km	100-150	auf Anfrage	auf Anfrage

Hotel Tausendschön

Kratzer-Vogel, Petra
Friedrichsschleuse 13 · 26409 Harlesiel
T: 04464 9455554
www.nordseehoteltausendschoen.de
nordseehoteltausendschoen@gmail.com



STERNE-HOTELS IN DER UMGEBUNG



ERHOLEN • GENIEßEN • TAGEN

Herzlich Willkommen in Wittmund!
Gut aufgehoben und kulinarisch verwöhnt in Ihrem Domizil, dem ****Ringhotel „Residenz“ in Wittmund, beginnen Sie Ihren (Urlaubs-) Tag!

Behaglichkeit und Komfort in Ihrer „Residenz“:

- » 50 Zimmer, 96 Betten mit gleicher gehobener Ausstattung; Dusche oder Bad/WC, Fön, Minibar, Telefon und Kabel-TV
- » 4 Komfort-Appartements („Boardinghaus“ mit Kochgelegenheit)
- » Sauna und Dampfsauna
- » Restaurant & Café
- » bewirtete Gartenterrasse
- » Frühstücksbuffet täglich
- » Spezialitätenbuffets, Event-Menüs
- » Tagungs- und Seminarräume für 5 - 650 Personen

Lage K2	Sterne	AR	DZ	EZ	Betten	qm	HS/€	ZS/€	VS/NS/€
B 2	****	ja	44	5	100	84	69-93 p.P.	59-90 p.P.	56-86 p.P.



Für mehrtägige Aufenthalte buchbar: „Residenz-Woche“ mit Halbpension, „Sommerbrise“, „Frühlingserwachen“ u.v.m. sowie Angebote für die Herbst und Winterzeit.

Wir freuen uns, Ihre Gastgeber zu sein!

www.residenz-wittmund.de
info@residenz-wittmund.de



Hotel Restaurant Residenz
Inh. Hein-Jürgen Thalen
Am Markt 13 · 26409 Wittmund
T: 04462 8860 · F: 04462 886123

FERIENWOHNUNGEN / -HÄUSER



Fühlen Sie sich im Urlaub wie zu Hause

Ob Familienurlaub im Sommer oder eine kleine Auszeit in der Nebensaison – bei White Sail finden Sie immer die richtige Unterkunft für eine erholsame Zeit an der ostfriesischen Nordseeküste!

- Unterkünfte mit Sauna www.ws-nordsee.de/sauna
- Unterkünfte mit W-LAN www.ws-nordsee.de/wlan
- Unterkünfte mit Kamin www.ws-nordsee.de/kamin
- Objekte mit Angelmöglichkeit www.ws-nordsee.de/angeln
- Barrierefreie Unterkünfte www.ws-nordsee.de/barrierefrei



Über 200 Ferienobjekte in Ostfriesland bequem rund um die Uhr buchen: www.ws-nordsee.de

Ferien auf hohem Niveau

Objekte mit Sterne-Bewertungen vom DTV

Am Yachthafen (5 stars), Mühlenblick (5 stars), Mühlenstraße (5 stars), Deichstraße (5 stars), Am Harlebogen (5 stars), Haus Mühlenblick (5 stars) **unser Top-Objekt!**

Freistehendes Ferienhaus mit gehobener Ausstattung mit großem Garten, Gartenteich und Terrasse für bis zu 5 Personen. Zentral, jedoch ruhig gelegen – nur ein kurzer Fußweg führt zu Kurzentrum und dem historischen Ortskern. www.ws-nordsee.de/camu054

Mühlenstraße 28

Exklusive Ferienwohnungen in zentrumsnaher Wohnlage. www.ws-nordsee.de/cams28

CA/MS281, CA/MS283, CA/MS284, CA/MS285, CA/MS286, CA/MS287

White Sail Wohnungsservice - Inh. Matthias Brückner - Bahnhofstraße 8 - 26409 Carolinensiel - 04464 94 20 40 - www.ws-nordsee.de

STERNE-FERIENWOHNUNGEN / -HÄUSER



Haus hinterm Deich F***

Unser Ferienhaus befindet sich in einer ruhigen Seitenstraße. Es handelt sich um ein altes Fischerhaus, welches in 3 Wohnungen unterteilt wurde. Das Haus befindet sich genau zwischen Strand und Ortskern. Zum Kurzentrum „Cliner Quelle“ sind es 600 m. Jede Wohnung verfügt über eine komplett eingerichtete Einbauküche inkl. Mikrowelle sowie einen Sat-Fernseher. Sie sind alle mit einem pflegeleichten Vinyl-Boden ausgestattet. Außerdem befinden sich in Wohnung 1 und 3 jeweils ein Kinderbett und ein Hochstuhl.

Wohnung 1, die Familienwohnung: Die Wohnung verfügt über 2 Schlafzimmer und ist mit Spül- und Waschmaschine ausgestattet. Eine sichtgeschützte Terrasse lädt zum Verweilen ein. Strandkorb am Meer inklusive.

Wohnung 2, das Appartement: Die Wohnung hat 1 Schlafzimmer und eine Wohnküche. Strandkorb am Außensitzplatz am Haus.

Wohnung 3, das Dachgeschoss: Die Wohnung hat 1 Schlafzimmer und eine Schlafbutze, Wohnzimmer und Küche sind getrennt. Sie verfügt über eine sonnenseitig gelegene Dachterrasse inklusive Strandkorb.

Lage KI	Sterne	Anzahl	SZ	WZ	Betten	qm	Strand	HS/ €	ZS/ €	VS/NS/ €
D 4	F***	3	2	1	5	80	1 km	74	64	54
D 4	F***	3	1	1	2	42	1 km	58	48	38
D 4	F***	3	1	1	3	55	1 km	64	54	44

Bödicker, S. u. U.
Hüschelrath 5 · 42799 Leichlingen
T: 0175 1477715
FW: Deichstraße 12



Friesenhaus Carolinensiel**** ideal für Familien & Paare

Genau mittig zwischen Strand und Carolinensiel Museumshafen

Nach einer umfassenden Kernsanierung ist das freistehende Haus seit 2023 in der Vermietung und überzeugt mit einer stilvollen Einrichtung, modernen Bädern und einem großzügigen Außenbereich. Das Erdgeschoss verfügt über 3 Ferienwohnungen mit großer Terrasse und direktem Zugang zum Garten. Im Obergeschoss befinden sich 3 weitere Ferienwohnungen mit großzügigen Balkonen. Alle Ferienwohnungen wurden vom Deutschen Tourismusverband (DTV) mit 4 Sternen ausgezeichnet. Bezogene Betten, Wäschepaket, möblierte Terrasse/Balkon mit Sonnenschirmen, PKW-Parkplatz, Fahrrad-Garage mit E-Bike-Lademöglichkeit, Grillterrasse, kostenfreier Wasch- und Trockenraum u.v.m. inklusive.

Lage KI	Sterne	Anzahl	SZ	WZ	Betten	qm	Strand	HS/ €	ZS/ €	VS/NS/ €
D 4	F****	1	2	1	4	51	1 km	125	110	95
D 4	F****	2	2	1	5	52/46	1 km	125	110	95
D 4	F****	3	2	1	4	56/43/40	1 km	125	105	90

Kordovan, Maiko
Friedrichsgröden 1
26409 Carolinensiel-Harlesiel
M: 0157 87631762
FW: FeWo 1 - 6



Deichwärts Carolinensiel**** nordisch | pur | genießen

Wind, Wasser, Wellen, Sonne und Strand an der Küste mit Ebbe und Flut. Die „steife Brise“ im Watt und in der Nordsee genießen. Freundliche Menschen im Einklang mit der Natur an einem herrlichen Fleckchen Erde. Klare Kante zeigen und die Nordsee erleben. Die schönste Zeit des Jahres in toller Umgebung verbringen. Dinge tun, die sonst auf der Strecke bleiben und einfach entspannen.

Direkt auf dem alten Deich, in toller Lage finden Sie unsere 3 Zimmer Wohnung für bis zu 4 Personen. 2 Schlafzimmer, ein helles Wohnzimmer, ein großzügiges Bad mit ebenerdiger Dusche, eine moderne Küche, ein Garten mit 2 Terrassen, ein Gartenhaus für Fahrräder/Strandutensilien und ein Parkplatz - das alles erwartet Sie Deichwärts.

Lage KI	Sterne	Anzahl	SZ	WZ	Betten	qm	Strand	HS/ €	ZS/ €	VS/NS/ €
D/E 4	F****	1	2	1	4	83	2 km	125	95	75

Speckmann, Oliver
Im Neuen Land 31 · 32107 Bad Salzungen
T: 0170 4486223 · F: 05222 960015
FH: Mühlenstr. 26



Zusatzinfos:
separierte Außensitzplätze, 3 Bollerwagen, keine Etagenbetten, Parkplatz, geschlossener Fahrrad-schuppen

www.haus-hinterm-deich.de
boedicker@haus-hinterm-deich.de



www.friesenhaus-carolinensiel.de
info@friesenhaus-carolinensiel.de



Zusatzinfos:
Spülmaschine, Jalousien, Mikrowelle, Insektengitter

www.deichwaerts.de
urlaub@deichwaerts.de

FERIENWOHNUNGEN / -HÄUSER



Harlewind

Genießen Sie die Zeit an der Nordsee.

In den Ferienwohnungen Harlewind und Strandwinde.

Die Ferienwohnung Strandwinde liegt in ruhiger zentraler Lage unweit des Kurzentrums. Liebevoll eingerichtet auf 60 qm für 4 Personen, Kinderbett, Wickelauflage, Bad mit Dusche/WC, moderner Küchenzeile, Backofen, Kühlschrank mit Gefrierfach, lichtdurchflutetes Wohn-/Esszimmer, SAT-TV, kostenloses WLAN. Terrasse mit Strandkorb, Bollerwagen.

Die Ferienwohnung Harlewind befindet sich in ruhiger Sackgassenlage nur etwa 300 Meter vom Museumshafen entfernt. Gemütlich ausgestattet für 4 Personen auf 60 qm, Wohn-/Esszimmer zum Wohlfühlen, großzügige Küchenzeile mit Backofen, Kühlschrank mit Gefrierfach, Bad mit Dusche/WC, SAT-TV, kostenloses WLAN, Terrasse mit Strandkorb, Bollerwagen.

Lage KI	Sterne	Anzahl	SZ	WZ	Betten	qm	Strand	HS/ €	ZS/ €	VS/NS/ €
C 3/4	n. t.	1	2	1	4	60	1,3 km	2 P. 85 jwP. 6	2 P. 70 jwP. 6	2 P. 50 jwP. 6
C 1	n. t.	1	2	1	4	60	2,5 km	2 P. 80 jwP. 6	2 P. 70 jwP. 6	2 P. 50 jwP. 6

Dießelberg, Silke
Krützcamp 5 · 49424 Goldenstedt
T: 04444 967429 · M: 01525 2833359
FH: Am Harlebogen 11 · Mühlenblick 15



Villa Neufunnixsiel

Die Villa Neufunnixsiel bietet Ihnen Urlaub auf höchstem Niveau. Freuen Sie sich auf ein hochwertig ausgestattetes Ferienhaus mit Platz für bis zu 6 Personen, großem Garten, Sauna, Kamin und WLAN.

Die stilvolle Einrichtung, liebevolle Details und die ruhige Lage mit herrlichem Weitblick sorgen für pure Entspannung. Zwei moderne Bäder plus Gäste-WC, bequeme Betten und eine voll ausgestattete Küche mit Kaffeevollautomat lassen keine Wünsche offen.

Für Familien gibt es Kinderbett, Hochstuhl, Wickelkommode, Spiele und Sandkasten. Auf der Terrasse mit Sitzlounge, Liegen und Grill genießen Sie erholsame Stunden.

Ideal für Familien, Paare und Ruhesuchende, die Komfort und Natur schätzen.

Lage KI	Sterne	Anzahl	SZ	WZ	Betten	qm	Strand	HS/ €	ZS/ €	VS/NS/ €
B4	n. t.	1	3	1	6	150	5,3 km	299	249	199

Hauke, Christian
T: 0201 56053777
FH: Spinnereiweg 24a · 26409 Neufunnixsiel



Kapitänshaus von 1850

Genießen Sie bei uns die schönsten Tage des Jahres.

Gemütliche Oberwohnungen in schön gelegener, zentraler, ruhiger Lage direkt an der Harle - 1 km zum Strand. Kurzentrum „Cliner Quelle“ - 1 Gehminute, Spielplatz, Fahrradverleih, Bootsverleih, Minigolf, Teestube und Speiselokale in der Nähe. **Die Ferienwohnung** für 2 - 4 Personen mit großer Dachterrasse bietet 2 Schlafzimmer, Wohnzimmer, Einbauküche, Dusche/WC, SAT-TV und Waschmaschine.

Das Apartment mit Blick auf die Harle, bietet 1 Schlafzimmer, Wohnküche, Dusche/WC, SAT-TV, Terrasse.

Weiterhin bieten wir Gartensitzecke mit Grill, Angelmöglichkeit, eigener Bootssteg. Liegewiese und Parkplätze am Haus.

Ganzjährige Vermietung.
01.11. - 10.03. „Schietwetterwochen“.

Lage KI	Sterne	Anzahl	SZ	WZ	Betten	qm	Strand	HS/ €	ZS/ €	VS/NS/ €
C 3	n. t.	1	2	1	3	48	1 km	60		50
C 3	n. t.	1	1	1	2	35	1 km	50		40

Madena, Gudrun
Pumphusen 12 · 26409 Carolinensiel
T: 04464 542
M: 0176 30154283
FW: Pumphusen 12



Haus Irene

Ferien bei Piepenbrinks hinterm Deich

- » Zwei gut eingerichtete Ferienwohnungen (62 m²) für 2 bis 4 Personen, direkt an der „Cliner Quelle“ (Haus des Gastes) im Kurzentrum
- » Terrasse bzw. Loggia in Südlage. Telefon, Radio, SAT-TV, Mikrowelle, Waschmaschine, 2 Kinderbetten, Kinderhochstuhl, Gartenmöbel, Bollerwagen. Grill, PKW-Abstellplatz, Bettwäsche nach Wunsch
- » Eigener Garten-Sitzplatz für die OG-Wohnung
- » Keine Haustiere
- » Vermietung über BPS-Service
- » Ganzjährige Vermietung

Direktbuchung unter 044 64 945894

Lage KI	Sterne	Anzahl	SZ	WZ	Betten	qm	Strand	HS/ €	ZS/ €	VS/NS/ €
C 3	n. t.	2	2	1	4	62	1 km	85	75	68

BPS-Service
T: 0800 5891810
FH: Uferstraße 17



Strandwinde

Zusatzinfos:
Spül- und Waschmaschine, Mikrowelle, Hochstuhl, Parkplatz

www.harlewind.de
www.ferienwohnung-carolinensiel.net



Zusatzinfos:
Sauna, Gasgrill, Parkplätze, Wäschetrockner

www.villa-neufunnixsiel.de
info@villa-neufunnixsiel.de



Zusatzinfos:
große Dachterrasse mit Harleblick, Bollerwagen, Hochstuhl, abschließbarer Fahrrad-Geräteraum

www.kapitaenshaus-madena.de
info@kapitaenshaus-madena.de



Zusatzinfos:
kein Reihenhäuser, freistehend, Grundstück 744 m², WLAN, Obere Wohnung mit Spülmaschine.

www.haus-irene-carolinensiel.de

FERIENWOHNUNGEN / -HÄUSER



Ferienhaus & Ferienwohnungen Tovar

FW Mühlenblick 52: Drei gepflegte und komfortabel eingerichtete Ferienwohnungen, Mikrowelle, teilweise mit Spülmaschine, etc., Kinderbett, Kinderhochstuhl, Waschmaschine, Trockner u. Gefrierbox zur Allgemeinbenutzung, vollmöblierte Terrasse/ Balkon, teilweise mit Grill und großem Garten, Fahrradabstellraum, ruhige Sackgassenlage und trotzdem sehr zentral.

FH Uferstr. 13: Kinderfreundliche Doppelhaushälfte mit hochwertiger Ausstattung: Bad, Gäste-WC, Spülmaschine, Trockner, Waschmaschine, Rolläden, Insektenschutzgitter, Kinderbett, Kinderhochstuhl, Terrasse mit Grill, Gartenmöbeln, PKW-Stellplatz, Abstellraum für Fahrräder. Top Lage von Carolinensiel - ruhig und trotzdem sehr zentral.

Haustiere auf Nachfrage. Fahrräder vorhanden. Alle unsere Objekte sind Nichtraucherwohnungen und verfügen über kostenloses WLAN.

Lage KI	Sterne	Anzahl	SZ	WZ	Betten	qm	Strand	HS/ €	ZS/ €	VS/NS/ €
FH C 3	n. t.	1	3	1	6	70	1 km	2P. 83/ 6P. 93	2P. 78/ 6P. 88	2P. 78/ 6P. 88
FW C 3	n. t.	2	2	1	4	45-52	1 km	65-80	60-75	60-75
FW C 3	n. t.	1	3	1	6	100	1 km	4P. 100/ 6P. 110	90-95 p.N.	90-95 p.N.

Tovar, Nicola & Martin
Beckenkamp 15 · 49214 Bad Rothenfelde
T: 05424 4407
M: 0170 8223730 oder 0171 3737881
FH: Uferstraße 13 · FW: Mühlenblick 52



„Haus Barbara“
Ganz, zu vermietendes FH für 4 Pers. Die Zimmer sind modern u. komfortabel eingerichtet. Bad/WC, Dusche/WC, Essecke, Einbauküche, Wohnzimmer, 2 Schlafzimmer, Kinderb., Kinderhochst., Bettw. auf Anfrage. Wir bieten Ihnen außerdem: Terrasse, Rasen, Abstellraum f. Fahrräder u. anderes, Parkplätze am Haus, Grill, Gartenmöbel, Strandkorb, Waschm., Müntztrockner, Spülw.



www.nordsee-ferienwohnungen.de
nicola.tovar@osnanet.de



STERNE-FERIENWOHNUNGEN / -HÄUSER



Ferienhaus Simone F*****

Herzlich Willkommen im Ferienhaus Simone - perfekt aufgeteilt, ruhig gelegen und liebevoll eingerichtet für bis zu 4 Pers. Großes Wohnz., SAT-TV, voll ausgest. Einbauküche m. Essbereich, Spülw., Mikrow., Hochstuhl, Abstellr., Gäste-WC, 2 SZ, Bad mit Dusche/WC, kl. Spiel-/Arbeitsz., Terrasse mit Gartenmöbeln, Strandkorb, kl. Liegewiese, Grill, Waschm., Trockner, Telef., WLAN, Carport. Keine Haustiere.

Lage KI	Sterne	Anzahl	SZ	WZ	Betten	qm	Strand	HS/ €	ZS/ €	VS/NS/ €
B 2	F*****	1	2	1	4	86	1,5 km	15 1 Nacht 245		110 1 Nacht 240

Laven, Ute

Zum Jagdfeld 9
52428 Jüllich
T: 02461 2302
FH: Marie-Ulfers-Weg 1a, 26409 Carolinensiel
www.nordsee-ferienhaus-simone.de
utelaven@aol.com



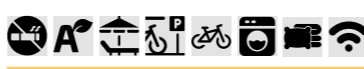
Haus Doris F****

„Ankommen - Durchatmen - Wohlfühlen“, das erwartet Sie bei uns im modernen, komfortablen 4 Sterne-Ferienhaus. Doppelhaushälfte / Privatvermieter. 2-4 Pers., neuwertiges Bad/WC sowie Gäste/WC, sep. kpl. ausgestatte Küche (Ceranfeld, Backofen, Spülw., Mikrow.), WZ, 3 sep. SZ, Festnetz, Safe, Erstpaket Bettwäsche sowie Handtücher, Hollandfahrräder, Blockhaus, eigene Terrasse mit Gartenmöbel, Grill, eigener PKW-Stellplatz v. d. Haustür, 24 Std. Check-In mögl., Hausprospekt. Preise j.w.P. 20 €. Einmalig fällt eine Servicekostenpauschale (Endreinigung, Bettwäsche, Handtücher, diverse Reinigungsmittel) bei jeder Buchung in Höhe von 89 € an.

Lage KI	Sterne	Anzahl	SZ	WZ	Betten	qm	Strand	HS/ €	ZS/ €	VS/NS/ €
C 3	F****	1	3	1	4	70	1 km	134€/2P.	92 €/ 2 P.	79 €/ 2 P.

Enger, Thomas u. Kerstin

Braunfelder Allee 59 · 46286 Dorsten
T: 02369 207494 · M: 01522 1927176
FH: Fischerstr. 7a
carolinensiel-haus-doris.de
haus-doris-7a@t-online.de



Ferienhaus Carolinennest F****

Liebevoll einger. FH, zentral u. ruhig gelegen. Es erwartet Sie Komfort & Gemütlichkeit auf 70 m² mit 2 SZ, komplett einger. Küche, Bad/WC, GästeWC, Waschmaschine, gepfl. Garten, möbl. Südterrasse, Strandkorb, Gartenhaus, 2 PP am Haus; im Preis enthalten: WLAN, Bettwäsche, Dusch-/Handtücher, Endreinigung; jede weitere Person 15 €/ Tag. Hausprospekt auf Wunsch.

Lage KI	Sterne	Anzahl	SZ	WZ	Betten	qm	Strand	HS/ €	ZS/ €	VS/NS/ €
C 3	F****	1	2	1	4	70	1 km	2 P. 85		2 P. 63
								letzter Tag 165		letzter Tag 143

Tilmes, Achim

Lützowstr. 2d · 41464 Neuss
T: 0173 710513
FH: Schifferweg 2a
www.carolinennest.de · info@carolinennest.de



Ferienwohnung in Harlesiel***

Privat zu vermieten (Mindestdauer 7 Tage). Für 2 Personen 80,00 €/Tag + Kurtaxe. Jede weitere Person + 6,00 €. Eingerichtet für 4 Personen + Kleinkind bis 3 Jahre. Stellplatz vor dem Eingang. Separater Fahrradschuppen. 2 Schlafzimmer, 2 Badezimmer, TV, Terrasse, Waschmaschine, voll eingerichtete Küche. Bettwäsche und Handtücher sind mitzubringen. Haustiere auf Anfrage. An-/Abreise möglichst an Wochenenden.

Lage KI	Sterne	Anzahl	SZ	WZ	Betten	qm	Strand	HS/ €	ZS/ €	VS/NS/ €
C 6	***	1	2	1	4	65	0,4 km	80/86/92		

Rudert, Susanne und Dietmar

Sünsbruch 57 · 45527 Hattingen
T: 02324 52388
FW: Bootsweg 27 · Witmund-Harlesiel
rudertd@t-online.de



Ferienhaus Ankerstück - im Herzen von Carolinensiel (bis 6 Pers.)

Unser FH, mit schöner möbl. Südterrasse, kleinem Garten, ist modern friesisch, gemüt. eingerichtet u. lädt das ganze Jahr zum Nordseeurlaub ein. Ruhige zentrale Lage: Kurzentrum „Cliner Quelle“ (ca. 200 m), Museumshafen/Ortskern mit Restaurants/Bäcker/Supermarkt (ca. 200-500 m) u. Strand (1 km). Sep. Küche, WZ/Essecke/Sofa, TV/DVD, Gäste WC, Bad m. Dusche (Glastür)/WC/ Waschmaschine, Kinderbett, Kinderhochstuhl, Gartenhaus, Grill, Bollerwagen, Parkplatz am Haus.

Lage KI	Sterne	Anzahl	SZ	WZ	Betten	qm	Strand	HS/ €	ZS/ €	VS/NS/ €
C 3	F***	1	3	1	6	70	1 km	2 P. 99	2 P. 79	2 P. 65

Willinghöfer, Michaela & Johann

Buschweg 17a · 33415 Verl
M: 0170 2108334
FH: Uferstraße 16a
www.fewo-uferstrasse.de
info@fewo-uferstrasse.de



FERIENWOHNUNGEN / -HÄUSER



„Haus Barbara“

Ganz, zu vermietendes FH für 4 Pers. Die Zimmer sind modern u. komfortabel eingerichtet. Bad/WC, Dusche/WC, Essecke, Einbauküche, Wohnzimmer, 2 Schlafzimmer, Kinderb., Kinderhochst., Bettw. auf Anfrage. Wir bieten Ihnen außerdem: Terrasse, Rasen, Abstellraum f. Fahrräder u. anderes, Parkplätze am Haus, Grill, Gartenmöbel, Strandkorb, Waschm., Müntztrockner, Spülw.

Lage KI	Sterne	Anzahl	SZ	WZ	Betten	qm	Strand	HS/ €	ZS/ €	VS/NS/ €
C 3-4	n. t.	1	2	1	4	98	1,8 km	105	85	75



Ferienhäuser Christoph

Günstig durch Direktvermietung vom Eigentümer. Ruhig gelegene, gemütliche Ferienhäuser im Ortsteil Friedrichsschleuse. Ausgestattet mit Geschirrspülmaschine, Induktionskochfeld, Waschmaschine, Sat-TV und überdachter Terrasse.

Lage KI	Sterne	Anzahl	SZ	WZ	Betten	qm	Strand	HS/ €	ZS/ €	VS/NS/ €
C 4	n. t.	1	2	1	4	63	1,4 km	ab 70	ab 60	ab 50
C 4	n. t.	1	3	1	6	55	1,4 km	ab 70	ab 60	ab 50



Landhaus „Tannenwerth“

Bauernhaus direkt am südlichen Ortsrand. FeWo gemütlich und komplett eingerichtet, 1-2 Schlafzimmer, Wohnküche, Bettwäsche wird kostenlos gestellt, SAT-TV, parkähnlicher Garten mit altem Baumbestand, Terrasse, Fahrräder kostenfrei, ganzjährige Vermietung. Alle FW haben WLAN. Alle Wohnungen für 2 Erwachsene.

Lage KI	Sterne	Anzahl	SZ	WZ	Betten	qm	Strand	HS/ €	ZS/ €	VS/NS/ €
A 1	n. t.	4	1-2	1	2	37-55	3 km	50-60	50-60	50-60



Gemütliche Ferienwohnung

Ruhige und doch zentrale Lage, nahe Kurzentrum „Cliner Quelle“, zum Ortszentrum ca. 500 m. Gemütlich und praktisch eingerichtet, Balkon vorhanden. Kostenfreie WLAN-Nutzung, PKW-Abstellplatz am Haus. Preise gelten ab einem Aufenthalt von 7 Nächten, bei 2 Personen. Jede weitere Person kostet 10,00 € mehr. Preise für kürzere Aufenthalte auf Anfrage. Bettwäsche auf Wunsch gegen Gebühr erhältlich.

Lage KI	Sterne	Anzahl	SZ	WZ	Betten	qm	Strand	HS/ €	ZS/ €	VS/NS/ €
C 4	n. t.	1	2	1	4	55	0,9 km	69	59	49



Ferienwohnungen „Am alten Deich“

Ruhige Lage am Deich. Die geräumigen, komfortabel und gemütlichen Fewos erwarten Sie in zwei Häusern (Land- u. Gästehaus) auf einem großen idyllisch angelegten Grundstück. Gartenmöbel, Grillplatz, Parkplatz oder Carport. HD-TV, DVD, DAB, WLAN kostenlos. Fliegengitter. Waschmaschine und Trockner gegen Gebühr. Bettwäsche und Handtücher-Erstausstattung inkl. Besuchen Sie unsere Homepage. Betreuung vor Ort. Jederzeit erreichbar.

Lage KI	Sterne	Anzahl	SZ	WZ	Betten	qm	Strand	HS/ €	ZS/ €	VS/NS/ €
D 4	n. t.	2	1-2	1	2-3	45-60	1 km	82-101	77-101	69-88
D 4	n. t.	5	1-2	1	2-4	45-70	1 km	82-108	77-102	69-99



Ferienlandhaus Harms-Janssen

Genießen Sie Erholung pur beim Nordseeurlaub auf dem Bauernhof. Unser voll bewirtschafteter Milchviehbetrieb liegt ruhig inmitten malerischer Landschaft und doch mitten im kleinen Dorf Mederns, ca. 10 Autominuten von der Nordseeküste entfernt. Eine Servicepauschale ist in der ersten Übernachtung enthalten.

Lage KI	Sterne	Anzahl	SZ	WZ	Betten	qm	Strand	HS/ €	ZS/ €	VS/NS/ €
D 5	n. t.	1	3	1	5	100	10 km	105 1. Nacht 185	95 1. Nacht 175	85 1. Nacht 165
D 5	n. t.	1	2		4	70	10 km	85 1. Nacht 165	75 1. Nacht 155	65 1. Nacht 145



Ferienwohnung Hauck

Sie möchten Ihren Urlaub in Ruhe genießen, aber trotzdem in Nordseerähe wohnen und die vielfältigen Angebote zu Fuß erreichen? Dann haben wir genau das Richtige für Sie! Innenausstattung mit sämtlichen Einrichtungsgegenständen. FeWo mit 3 Schlafzimmern, Wohnküche, WLAN, Bad u. Dusche/WC u. Badewanne, Gäste-WC und Balkon auf der Südseite. Buchung ab 4 Übernachtungen, flexible Anreisetasche, Vermietung von Mitte April bis Ende Oktober.

Lage KI	Sterne	Anzahl	SZ	WZ	Betten	qm	Strand	HS/ €	ZS/ €	VS/NS/ €
C 6	n. t.	2	3	1	4-5	66+72	0,3 km	2 P. 65, j. w. 12		



Zum Deichbären

Moderne komfort., maritime FeWo m. Balkon, 2 Pers., ruhige/zentr. Lage, seniorenfreundl., sep. Wohnküche (Spülw. & Gefrierschr., Mikrow., Thermomix, Sodastream) gemüt. Sitzzecke, flache Wellness-DU, Bett in Komforthöhe, 2 Smart-TV, Bose-Anlage, Insektenschutz, Rolläden, inkl. ER, Tel. m. Flat, WLAN, Saisonstrandkorb, E-Grill, Parkpl. am Haus, Unterstellm. f. E-Bikes, Aerosoldesinfektion. Preise ab 7 ÜN, ganzjährige Vermietung.

Lage KI	Sterne	Anzahl	SZ	WZ	Betten	qm	Strand	HS/ €	ZS/ €	VS/NS/ €
E 4	-	1	1	1	2	55	1,5 km	105 1. Nacht 225	95 1. Nacht 215	85 1. Nacht 205

Bick Vermietungsservice

Gerhard Bick · Rotdornweg 11 · 36208 Wildeck
T: 06626 572 · M: 0171 4770534
Fax: 06626 7738530
FH: Mühlenblick 50
www.vermietungsservice-bick.de
buero@vermietungsservice-bick.de



Christoph, Monika

Tannenburgerstraße 25 · 58540 Meinerzhagen
T: 02354 3296 · 0157 33894134
FH: Krabbenpadd 15 und 24b
www.christophs-ferienhaus.de
monikachristoph@gmx.de



Gerdes, G. + H.

Tannenwerth Carolinengroden West 2
26409 Carolinensiel
T: 04464 293 · F: 04464 8525
FW: Tannenwerth
www.tannenwerth.de
gerdes.c-siel@t-online.de



Gloß, Sibylle & Rolf

Mahlbergstraße 26 · 75210 Kelttern
T: 07236-8438 · M: 0171 8883129 · F: 07236 980811
FW: Mühlenblick 5 · 26409 Carolinensiel
info@fewo-gloss.de



Graalmann/Hilrichs

In't Carolinenwinkel 12 · 26409 Carolinensiel
T: 04464 86 96 02 · M: 0160 90129821
FW: Deichstraße 22-24
kimgraalmann@web.de
www.fewo-graalmann.de



Harms-Janssen, Meike

Am Moorlandsfiet 6
26441 Jever
T: 04461 9174800
FW: Mederns 33, 26434 Wangerland
harms-janssen-mederns@t-online.de



Hauck, Rosemarie

Am Yachthafen 107 · 26409 Harlesiel
T: 04464 311
FW: Am Yachthafen 107



Herpers, Ulrich & Löhndorf, Nicole

Friedrichs Glück 26 · 40885 Ratingen
M: 01520 1750998
FW: Deichstr. 51
www.zumdeichbaeren.de
carolinensiel@zumdeichbaeren.de



FERIENWOHNUNGEN / -HÄUSER



Ferienwohnungen Claudia und Petra

Die Ferienwohnungen sind mit großen Balkon, gemütlich und komfortabel für 2 bzw. 4 Personen eingerichtet, mit einem Lift erreichbar und nur 300 m vom Museumshafen entfernt. Es steht jeweils ein PKW Stellplatz, sowie ein Fahrradschuppen zur Verfügung.

Lage K1	Sterne	Anzahl	SZ	WZ	Betten	qm	Strand	HS/ €	ZS/ €	VS/NS/ €
B 2	n. t.	1	1	1	4	50	2,6 km	85,60	74,90	69,55
B 2	n. t.	1	1	1	2	50	2,6 km	85,60	74,90	69,55

Janssen, Andre

Mühlenstraße 19 · 26409 Wittmund OT Carolinensiel
M: 0170 8468845

FW: Mühlenstraße 19 · 26409 Wittmund OT Carolinensiel

www.fewo-in-carolinensiel.de
fewo.carolinensiel@web.de



Ferienhaus Klinsmann

1 Parkplatz am Haus, neue Küche mit Spülmaschine, neues Bad, Kinderhochstuhl, Handtücher und Bettwäsche gegen Gebühr, kostenlose Fahrräder, ruhige Lage.

Lage K2	Sterne	Anzahl	SZ	WZ	Betten	qm	Strand	HS/ €	ZS/ €	VS/NS/ €
B 4	n. t.	1	2	1	4	68	5 km	80		75

Klinsmann-Ungermann, Claudia

An der Stückhohl 14

63589 Linsengericht

M: 0170 3056874

FW: Pollerweg 4 c, Altfunnixiel

cklinsmann@gmx.de



Ferienwohnung Krass

Komfortable und gepflegte Erdgeschoss-Ferienwohnung mit gehobener Ausstattung. Zentrale, jedoch ruhige Lage (200 m bis zum Museumshafen). Schöne Terrasse mit Gartenmöbeln im Grünen. Aufpreis 1. Nacht 50,- €, Trockner, Geschirrspüler, sep. Küche, Kinderhochstuhl, Handtücher mietbar, Badewanne-Dusche, Rollläden, SAT-TV

Lage K1	Sterne	Anzahl	SZ	WZ	Betten	qm	Strand	HS/ €	ZS/ €	VS/NS/ €
C 1	n. t.	1	2	1	4	75	2 km	2P.75/4P.10	2P.70/4P.10	2P.70/4P.10

Krass, Michael

Stephanusweg 3 · 59823 Arnsberg

M: 0175 2738648

FW: Wittmunder Str. 11



Ferienwohnung Kreyes

Gemütliche Obergeschoss-Ferienwohnung, in ruhiger, zentraler Lage zur Ortsmitte und zum Strand und in unmittelbarer Nähe zum Kurzentrum Cliner Quelle. Komfortabel und gemütlich eingerichtet: 2 Schlafzimmer, Wohn-/Esszimmer, SAT-TV, Telefon, WLAN, komplett eingerichtete Einbauküche, Mikrowelle, Waschmaschine/Trockner, Südbalkon mit Mobiliar, Fahrradeinstellraum und eigenem PKW-Stellplatz vor dem Haus. Keine Haustiere.

Lage K1	Sterne	Anzahl	SZ	WZ	Betten	qm	Strand	HS/ €	ZS/ €	VS/NS/ €
C 3/5	n. t.	1	2	1	4	68	1 km	2P.80/4P.96	2P.75/4P.91	2P.70/4P.86

Kreyes, Josef

Kirchweg 3 · 52445 Titz

T: 02164 49628

FW: Am Kurzentrum 8

www.ferienwohnung-kreyes.de

josef.kreyes@t-online.de



Gemütliche Ferienwohnung

Nähe Kurzentrum, mit Terrasse und Garten für 2-4 Personen ganzjährig zu vermieten.

1 Wohnzimmer, 1 Schlafzimmer mit Doppelbett, 1 Schlafzimmer mit Etagenbett, Küche mit Essplatz, Mikrowelle, Spülmaschine, Hochstuhl. Dusche/WC, Waschtrockner, SAT-TV, Radio. 1 Parkplatz vor dem Haus. Bettwäsche und Handtücher bitte mitbringen. Keine Haustiere.

Lage K1	Sterne	Anzahl	SZ	WZ	Betten	qm	Strand	HS/ €	ZS/ €	VS/NS/ €
C 3	n. t.	1	2	1	4	60	1 km	80	60	60

Krüger, Heidemarie

Höltkebruchstr. 9 · 32602 Vlotho

T: 05733 2677 · M: 0151 65117696

FW: Uferstraße 27

kruegerheidemarie@outlook.de

www.krueger-carolinensiel.jimdo.com



Ferienwohnung Krüsmann

Liebevoll eingerichtete Ferienwohnung mit zwei Schlafzimmern, großem Wohn- u. Essbereich, voll ausgestatteter Küche. Bettwäsche, Handtücher und Waschmaschine vorhanden. Fahrräder können beigelegt werden. Einkaufsladen, Bäcker, Post, Zahnarzt, Allgemeinmediziner, sowie Bushaltestelle in unmittelbarer Nähe zu erreichen (ca. 250 m). Wir wünschen Ihnen einen schönen und ruhigen Aufenthalt.

Lage K2	Sterne	Anzahl	SZ	WZ	Betten	qm	Strand	HS/ €	ZS/ €	VS/NS/ €
B 1	n. t.	1	2	1	4	62	18 km	40, 1.Nacht 70	40	40

Krüsmann, Karl-Heinz

Hauptstr. 19 · 26409 Wittmund/Leerhufe

T: 04462 23124 · M: 0152 22305105

FW: Hauptstr. 19 - Leerhufe

fewokruesmann@t-online.de



Ferienhaus „Wolkenblick“

Ruhig gelegenes behagl. Ferienhaus mit viel Platz drumherum. 2 SZ, 4 Schlafmöglichkeiten, Kinderbett; gr. Wohn- u. Esszimmer, Holz- u. Fliesenböden, WLAN, SAT-TV, DVD, CD-Radio; kompl. eingerichtete Küche m. Spülmasch., Backofen u. Mikrow.; Duschbad, Zentralheizung; 20 qm gr. beheizter Wintergarten (Heizkörper u. Holzofen); Terrasse u. großer Garten, PKW-Stellplatz; Bollerwagen; Nebenraum m. Waschmaschine; Hochstuhl. Keine Haustiere.

Lage K1	Sterne	Anzahl	SZ	WZ	Betten	qm	Strand	HS/ €	ZS/ €	VS/NS/ €
C 6	n. t.	1	2	1	4	75	0,2 km	2 P. 90	2 P. 75	2 P. 65

Rothkopf, E. u. G.

Casinostraße 30 · 52134 Herzogenrath

M: 0172 8315506

FW: Am Yachthafen 16

www.ferienhaus-wolkenblick.de



Ferienhaus an der Harle

Ruhige und zentrale Lage beim Ortskern und Kurzentrum „Cliner Quelle“. Komfortabel und gemütlich eingerichtet bis 6 Pers. und Kleinkind, ca. 93 m². 3 Schlafzimmer, Kinderbett, Wickeltisch, Hochstuhl, Küche mit Spülmaschine, Mikrowelle u. v. m., 2 Duschbäder, Waschm., Trockner, Terrasse und Gartenhaus mit Möbeln, Grill, Fahrräder, Bollerwagen, 2 Parkplätze. Bettwäsche auf Wunsch gegen Gebühr. Keine Haustiere.

Lage K1	Sterne	Anzahl	SZ	WZ	Betten	qm	Strand	HS/ €	ZS/ €	VS/NS/ €
C/D 3/4	n. t.	1	3	1	6	93	1 km	4 P. 100	4 P. 85	4 P. 65

Schneider, Stefanie

Robert-Koch-Straße 1a · 65604 Elz

T: 06431 53120

FW: Pumphen 16

www.schneider-elz.de

info@schneider-elz.de



FERIENWOHNUNGEN / -HÄUSER



Ferienhaus „Möwe“

Genießen Sie Ihren Urlaub in unserem wunderschönen Ferienhaus. Es liegt in einer bevorzugten und ruhigen Lage zentrumsnah in Carolinensiel. Das Ferienhaus ist geschmackvoll und funktional (u.a. Spülmaschine) eingerichtet, damit Sie sich auch im Urlaub sofort wie zu Hause fühlen. Preise gelten ab einem Aufenthalt von 7 Nächten. Preise für weniger Übernachtungen und andere Personenzahl auf Anfrage. Reisebett, Bettwäsche und Handtücher vorhanden.

Lage K1	Sterne	Anzahl	SZ	WZ	Betten	qm	Strand	HS/ €	ZS/ €	VS/NS/ €
C 2	n. t.	1	2	1	4	70	1,8 km	2 P.83/4 P.103	2 P. 62/4 P. 82	2 P. 76/4 P. 95

Stelzer-Trauernicht, Diana

Seerosenstr. 4a · 26629 Grobefehn

T: 0170 5414012

FW: Gartenweg 5a

www.ferienwohnung-nordseeküste-info.de

diana.stelzer@web.de



Ferienhaus Nordseeufer

Sehr ruhige und gemütliche Doppelhaushälfte bis max. 4 Personen. Das Haus befindet sich zentral in einer ruhigen Seitenstraße und bietet einen eigenen PKW-Stellplatz. Ganz in der Nähe befindet sich der Museumshafen, die Cliner Quelle sowie diverse Einkaufsmöglichkeiten, Geschäfte und gastronomische Angebote.

Lage K1	Sterne	Anzahl	SZ	WZ	Betten	qm	Strand	HS/ €	ZS/ €	VS/NS/ €
C 3	n. t.	1	2	1	4	70	1 km	103	92	81

White Sail Wohnungsservice

Bahnhofstraße 8

26409 Wittmund/Carolinensiel

M: 04464 942040

FW: Uferstraße 7a, 26419 Carolinensiel

info@ws-nordsee.de



Ferienwohnung Robbe

Helle Maisonette-Whg im 1. OG eines 4-Parteien Hauses mit überdachtem Balkon in ruhiger und zentrumsnahen Nebenstraße von Carolinensiel. PKW-Stellplatz vorhanden. Familienfreundlich. Reisebett und Bollerwagen vorhanden. Wäscheservice auf Anfrage.

Lage K1	Sterne	Anzahl	SZ	WZ	Betten	qm	Strand	HS/ €	ZS/ €	VS/NS/ €
B2	n. t.	1	3	1	5	65	2,0 km	100	95	90

Familie Winter

Steinweg 20 · 48282 Emsdetten

M: 0151 41321383

FW: Caspersweg 1 b · 26409 Carolinensiel

www.ferienwohnung-robbe.de

kontakt@ferienwohnung-robbe.de



ONLINEBUCHUNG

ZUM GASTGEBERVERZEICHNIS

Auf unserer Homepage www.carolinensiel.de können Sie sich in Ruhe umsehen und **viele weitere Ferienunterkünfte entdecken**. Dort finden Sie detaillierte Beschreibungen, Fotos und Verfügbarkeiten – und können Ihre **Liebblingsunterkunft direkt online buchen**.

Einfach den **QR-Code scannen** und schon gelangen Sie zum Buchungsportal – schnell, sicher und unkompliziert:



Falls Sie lieber **persönlich beraten** werden möchten, steht Ihnen unser herzliches Team der **Zimmervermittlung in der Cliner Quelle** gerne mit Rat und Tat zur Seite.

Ob telefonisch oder direkt vor Ort – wir helfen Ihnen, das **perfekte Urlaubsquartier** für Ihre Wünsche zu finden.

Wir freuen uns darauf, Ihnen bei der Planung Ihres Aufenthaltes zu helfen – und wünschen Ihnen schon jetzt eine wunderschöne Zeit an der Nordsee!

Zimmervermittlung in der Cliner Quelle

Nordseestraße 1, 26409 Carolinensiel

Telefon: 04464 9493-92 oder -93

E-Mail: urlaub@carolinensiel.de

Ferien

AUF DEM BAUERNHOF



Rena Ommen · Groß-Charlottengroden 11 · Carolinensiel · 26409 Wittmund

DIREKTBUCHUNG: Telefon (04464) 284 u. 0172/7567881

Fax 04464/1798 · E-Mail: enno.ommen@ewetel.net · Internet: www.ferienhof-ommen.de



Ferienhof Ommen F****

– Das Spielparadies für Ihre Kinder –

Ihre Adresse für erholsamen Urlaub und Kuraufenthalt für Jung und Alt



Unser Hof (voll bewirtschaftet) bietet Ihnen in ruhiger, zentraler Lage (3 km zum Strand) gemütliche und modern eingerichtete

Komfort- und Allergiker-Ferienwohnungen

für 2 bis 6 Personen. Wohnraum mit Küche (mit Spülmaschine, Mikrowelle, Kaffeemaschine, Toaster, Mixer, Wasserkocher, Eierkocher), Essecke, Ledermöbel, Hochstuhl, 1 bis 3 Schlafzimmer mit Kinderbett und Wickelkommode, Dusche/WC, Fön, Heizung, WLAN, sep. Eingang, Balkon od. Terrasse



Wir bieten: großer Garten mit Grillmöglichkeit, **Kinderspiel- und Freizeitraum, Spielscheune, Gästefestzelt, Fitnessraum** m. Infrarot-Wärmekabine, Liegewiese m. Sonnenliegen u. Strandkörben, Fußballtor/Torwand, **gr. Trampolin**, Kinderspielbauwagen „Villa Kunterbunt“, Kinderspielhaus, Kinderfahrzeuge (Bobbycars, Dreiräder, Kindertraktor, Riesen-Kettcars u. Trikes, Bollerwagen) u. -spielgeräte, Sandkasten, Tischtennis, Schaukel, Rutsche, Turmstangen, Outdoor-Matschküche, **Fahrräder** mit Kindersitzen, Pony (tägl. Ponyreiten) und andere Kleintiere (Ziegen, Kaninchen, Schafe, Meerschweinchen, Hund), Waschmaschine, Trockner, Bügel-eisen, Bügelbrett, Telefon, Internetzugang, Parkplatz, Angelmöglichkeit.

Wir bieten die Fewos inkl. **Wasser, Heizung, Strom, WLAN, Bettwäsche, Handtücher, Fahrräder (mit Kindersitzen), Bollerwagen und Ponyreiten** an. Tagesmietpreis nach Vereinbarung.



DER HIT

FÜR KIDS

Landhaus „Am Yachthafen“ F****

An der Kurpromenade 5



„Friesenhaus“

An der Kurpromenade 3



„Strandhaus“

An der Kurpromenade 4

Ommens

„Harleblick“ F****

Am Yachthafen 101



www.ferienwohnung-ommen.de

In unserem **Friesenhaus, Strandhaus** und **Landhaus** (300 m zum Strand) und im **Harleblick** (200 m zum Strand, 500 m zur „Cliner Quelle“, unverbaute Blick auf die Harle und den Yachthafen) bieten wir Ihnen neue, moderne

Komfort- und Allergiker-Ferienwohnungen für 2 bis 5 Pers. mit Balkon oder Terrasse an. Jede Whg. ist ausgest. mit 1 bis 2 Schlafzimmern, Kinderbett u. Wickelkommode, Duschbad, Fön, Wohnküche mit Essecke u. Hochstuhl, Ledermöbeln, einer modernen Einbauküche (Kaffeemaschine & Pad-Kaffeemaschine, Toaster, Wasserkocher, Eierkocher, Handmixer, Mikrowelle u. Spülmaschine) WLAN u. DVD-Player. In einem separaten Raum stehen Waschmaschine, Trockner, Bügeleisen und Bügelbrett zur Verfügung. Im Garten bieten wir allen Gästen Rutsche, Schaukel, Sandkasten, Outdoor-Matschküche, Kinderfahrzeuge, eine Terrasse mit Grill, Gartenmöbeln und Sonnenliegen an. Bei einem Besuch auf unserem Bauernhof können Sie Landwirtschaft „live“, unser Spielparadies erleben und am Ponyreiten teilnehmen.

Wir bieten die Ferienwohnungen inkl. **Wasser, Heizung, Strom, WLAN, Bettwäsche, Handtücher, 2 Fahrräder (mit Kindersitzen), Bollerwagen und Ponyreiten** an. Tagesmietpreis nach Vereinbarung.

	Lage/Kl	Sterne	Anzahl	SZ	WZ	Betten	qm	Strand	HS/€	ZS/€	VS/NS/€
Ferienhof	B 4 (K 2)	F****	4	1-2	1	2-5	50-90	3 km	65-95		60-85
	B 4 (K 2)	F****	2	1-3	1	2-6	70-90	3 km	70-105		70-90
Deichhaus	B 3	n.t.	2	1-2	1	2-5	60-80	1 km	60-90		60-80
Harleblick	C 6	F****	2	1-3	1	2-5	50-90	0,2 km	70-105		70-90
Landhaus	D 5/6	F****	3	1-2	1	2-5	45-70	0,3 km	70-100		60-85
Strandhaus	D 5/6	n.t.	2	1-2	1	2-5	60-65	0,3 km	65-95		60-80
Friesenhaus	D 5/6	n.t.	1	1-2	1	2-4	80	0,3 km	90-110		60-90

Ommen, Rena · Ferienhof Ommen
 Groß-Charlottengroden 11 · 26409 Carolinensiel
 Tel.: 0 44 64 / 2 84 · Fax: 0 44 64 / 17 98
Ingo's Deichhaus: Friedrichsgroden 12
Ommens „Harleblick“: Am Yachthafen 101
Landhaus „Am Yachthafen“: An der Kurpromenade 5
Ommens „Strandhaus“: An der Kurpromenade 4
Ommens „Friesenhaus“: An der Kurpromenade 3



www.ferienhof-ommen.de
www.ferienwohnung-ommen.de
 E-Mail: enno.ommen@ewetel.net

UMGEBUNGSKARTE (K2)



IMPRESSUM

Herausgegeben von der Nordseebad Carolinensiel-Harlesiel GmbH, Bahnhofstraße 40, 26409 Nordseeheilbad Carolinensiel
Geschäftsführer: Kai Koch

Gesamtauflage: 22.000 Stück
Winter/Frühjahr: 7.000 Stück
Sommer/Herbst: 15.000 Stück

Layout & Umsetzung: Agentur inventos, Bochum, inventos.de

Fotos: Nordseebad Carolinensiel-Harlesiel GmbH; freepik.com, Rainer Ganske, Lukas Jahn, Nationalpark-Haus Carolinensiel, Andreas Smidt, Atelier Wittmund, Heinz Rademacher, Stefan Tigges, Kulturring Wittmund, Gaby Kaden, ev. Kirchengemeinde, Deutsches Sielhafenmuseum, Wattwanderzentrum-Ostfriesland, Deutsche Bahn, Stadt Wittmund, Yannick Reinema, Finja Janssen, Claudia Schmidt, Mario Theis, Dorfgemeinschaft Carolinensiel, FC St. Pauli, Shanty Chor Carolinensiel,

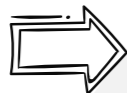
Jan-Peter Kuhn, Ruth Lösche, Laura Meyer, Hannelore Drees Kiefhaber,

Druck: Druckerei Meo Media aus Belm

Alle Angaben wurden mit Sorgfalt zusammengestellt.

Dennoch lassen sich Fehler generell nicht ganz ausschließen. Für die Inhalte der Broschüre kann daher keine Haftung übernommen werden.

Die 1. Ausgabe des Urlaubsmagazins 2027 (Winter/Frühjahr) erscheint zum 01. November 2026. Das Urlaubsmagazin und weitere Prospekte können Sie hier bestellen:



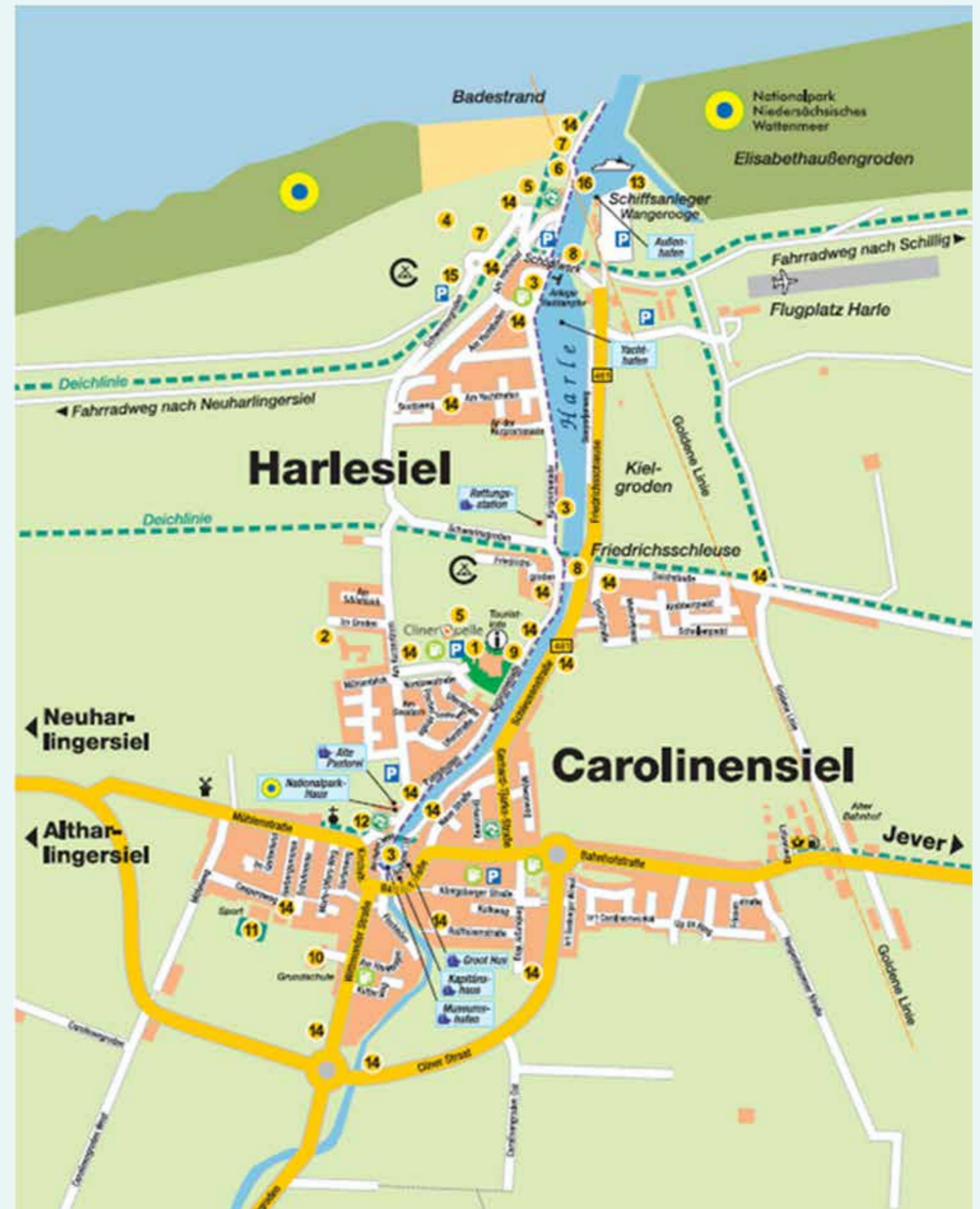
Wir danken allen, die aktiv zu der Gestaltung dieser Ausgabe beigetragen haben.

- Am Hafen Ost C 2
- Am Hafen West C 2
- Am Harlebogen C 1
- Am Harlesiel D 7
- Am Kurzentrum C 3/5
- Am Schlafdeich C 4
- Am Seestern C 3
- Am Yachthafen C 6
- An der Kurpromenade D 5/6
- Bahnhofstraße C/F 2
- Birkenweg C 2/3
- Bootsweg C 6
- Carolinengroden A 1
- Caspersweg B 2
- Deichstraße D/E 4/5
- Fischhörn C 1/2
- Fischerstraße C 3
- Friesenstraße E 2
- Friedrichsgroden B 3/4
- Gartenweg C 2
- Gerhard-Tjarks-Str. D 2/3
- Goldene Linie E 3
- Groß Charlottengr. B/F 0
- Herbergsmense B 2
- Hespenhausener Str. E 1/2
- Im Gartenland B 2
- Im Groden C 4
- Im Seeburger Winkel D 2
- In't Carolinenwinkel D 2
- Kirchstraße C 2
- Königsberger Str. C/D 2
- Kolkweg C/D 2
- Krabbenpadd D/E 4
- Kurpromenade D 5/6
- Kutterweg C 1
- Lotsenweg E 2
- Marie-Ulfers-Weg B 2
- Mittelweg A/B 1/2
- Möwenweg D 2/3
- Mühlenblick C 3/4
- Mühlenstraße A/B 2/3
- Muschelpadd D 4
- Neue Straße C 2/3
- Nordseestraße C 3/4
- Pumphusen C/D 3/4
- Raiffeisenstraße C/D 1
- Schifferweg C 3
- Schleusenstraße D 3/4
- Schulmense B 2
- Schweringsgroden C/D 5/7
- Seeburger Weg D 1/2
- Schollenpadd E 4
- Uferstraße C 3
- Up de Ring E 1/2
- Wittmunder Str. C 1/2

- 1 Cliner Quelle
 - » Tourist-Information
 - » Zimmervermittlung
 - » Bade- und Saunalandschaft
 - » Kur und Wellness
 - » Fitness
 - » Physiotherapie
 - » Cliner Cultur & Creativ Huus
- 2 DRK-Kurzentrums
- 3 Anleger Raddampfer
- 4 Campingplatz Harlesiel
- 5 Abenteuer-Spielplatz
- 6 Beheiztes Meerwasserfreibad Harlesiel
- 7 Wohnmobilstellplatz
- 8 Klappbrücke
- 9 Zimmervermittlung
- 10 Schule
- 11 Tennis-/Sportplatz
- 12 Gemeindehaus
- 13 Brücke der Erinnerung
- 14 Hunde-Service-Station
- 15 Campingplatz-Anmeldung
- 16 Seebestattung Albrecht

- Deutsches Sielhafenmuseum
- Elektro-Tankstelle
- E-Bike Lademöglichkeit
- Kurpromenade
- Deichlinie

ORTSPLAN (K1)





Ausflugsfahrt zu den Seehundbänken oder doch lieber eine Tagesfahrt nach Wangerooge?

Wir bieten neben den Tagesfahrten nach Wangerooge zahlreiche Ausflugsfahrten ins Weltnaturerbe Wattenmeer an. Seehunde, die faul auf der Sandbank liegen, und eine reiche Vogelwelt auf dem Meer erwarten Sie.

Information und Buchung im Fährhaus Harlesiel sowie unter www.siw-wangerooge.de

*Schifffahrt und
Inselbahn Wangerooge*